



Smart home and building solutions.
Global. Secure. Connected.



ETS6 – ODPOVĚDI NA ČASTO KLADENÉ OTÁZKY

ZÁKLADNÍ OBJASNĚNÍ PRO UŽIVATELE



Všeobecné otázky

Proč nyní nová verze ETS?

Z více důvodů. Zaprvé, aby bylo možné zahrnout nová systémová rozšíření KNX, která nelze uskutečnit s ETS5, jako je integrace nových přístrojů RF Multi nebo integrace KNX Data Secure a KNX běžných přístrojů prostřednictvím nové koncepce Secure Proxy. Také přizpůsobit uživatelské rozhraní (UI) a uživatelské prostředí (UX) vkusu uživatelů. Za třetí, zlepšit možnosti integrace systémů KNX s internetem věcí obohacením informací dostupných v projektech a přístrojích KNX. A mnoho dalších. Stručně řečeno, nadále si užívat konfigurační nástroj Open, Secure and Connected KNX přizpůsobený aktuální době

Jaké jsou hlavní charakteristiky ETS6?

V ETS6 je mnoho nových funkcí. Například podpora segmentové spojky, podpora zabezpečeného proxy, podpora RF Multi, podpora IoT KNX, nový zjednodušený řídicí panel ETS atd. Další podrobnosti naleznete v letáku: Nové funkce ETS6.

Jaké jsou hlavní rozdíly mezi ETS6 a ETS5?

ETS6 má mnoho podobností s ETS5, pokud jde o způsob přístupu k návrhu projektu, uvedení do provozu a dostupné diagnostické nástroje. Můžeme říci, že věci, které z ETS5 udělaly skvělý konfigurační nástroj, zůstávají v ETS6. Existuje však mnoho rozdílů, díky nimž je ETS6 lepším nástrojem pro uživatele ETS. Hlavní rozdíly mezi ETS6 a ETS5 najdete na letáku: ETS5 Vs ETS6.

Jaké jsou minimální požadavky na hardware a software pro ETS6?

Minimální hardwarové požadavky pro ETS6 jsou:

CPU: ≥ 2 GHz

RAM: ≥ 4 GB

Úložiště: ≥ 20 GB

Rozlišení obrazovky: ≥ 1024 x 768

Mohu nainstalovat ETS6 na počítač Microsoft Surface Pro X?

Microsoft Surface Pro X se nedoporučuje, protože nebude instalovat 64bitové aplikace, které nebyly přeneseny do ARM64.

Jaké jsou softwarové požadavky pro ETS6?

V současné době je operačním systémem podporovaným výhradně pro instalaci ETS6 Microsoft Windows 10 x32/x64 (build 1709 nebo vyšší).

Mohu nainstalovat ETS6 na operační systém Linux nebo MacOS?

Ne. Linux, MacOS a další neuvedené operační systémy nejsou podporovány.

Jsou k instalaci ETS6 nutné další softwarové komponenty?

Ano. Softwarové komponenty požadované pro ETS6 (např. .NET framework 4.8) nejsou nainstalovány pomocí instalačního nástroje ETS6. Nastavení však informuje, že je nutné stáhnout a nainstalovat tyto součásti. Pokud je cílový počítač připojen k internetu, Windows se pokusí automaticky vyhledat aktualizace, stáhnout a nainstalovat je. Během takových aktualizací bude nastavení ETS6 přerušeno. Pokud cílový počítač není připojen k internetu, bude muset uživatel načíst tyto součásti z instalačního disku CD/DVD a nainstalovat je.

Mohu nainstalovat ETS6 na virtuální počítač?

Instalace a spuštění ETS6 na podporovaném operačním systému ve virtuálním prostředí (například Virtual PC, VM Ware atd.) a/nebo prostřednictvím vzdálené plochy se nepředpokládá. Práce v takovém prostředí je na vlastní riziko uživatele. V tomto případě nemůže Asociace KNX poskytnout záruku a podporu.

Budu pro práci s ETS6 muset být vždy připojen k internetu?

Ne nutně. Aby však bylo možné aktualizovat (samotný ETS, aplikace ETS, online katalog ...) nebo využívat mechanismy online licencování, ETS6 naváže spojení s konkrétním serverem KNX. Proto je vhodné mít připojení k internetu alespoň pro tyto účely.

Kde najdu ETS6 ke stažení a instalaci?

Jakmile je spuštěn, z vašeho vlastního účtu my.knx.org.

Mohu bezpečně odinstalovat ETS6?

Ano. ETS6 lze odinstalovat stejným postupem jako u jakéhokoli jiného programu Windows

Přijdu o své projekty, pokud odinstaluji ETS6?

Ne. Stávající projekty nebudou z počítače odstraněny (v případě, že bude ETS6 znovu nainstalován). Proto můžete ETS6 bezpečně odebrat a nainstalovat znovu, ale před jakýmkoli odstraněním ETS6 je vždy doporučeno zálohovat projekt.

Otázky týkající se licencování ETS6

Kolika způsoby je možné licencovat ETS6?

Existují dva způsoby licencování ETS6. Řízené licencování, které vyžaduje aktivní připojení k internetu pouze v době licencování, a ruční licencování, které nevyžaduje aktivní připojení k internetu v době licencování.

Kde mohu koupit nový ETS6?

Po oficiálním spuštění lze ETS6 zakoupit pouze prostřednictvím účtu na my.knx.org. Přihlaste se ke svému účtu my.knx.org a v nabídce Obchod zobrazte možnosti nákupu ETS6.

Jaký je rozdíl mezi licencemi ETS6 Setup a ETS6?

Existuje pouze jedno nastavení ETS6, které nainstaluje „softwarový balíček ETS6“ nebo krátký „ETS6“ jako demo, protože nastavení ETS6 nepřidává licenci. Teprve po přidání licence do softwarového balíčku ETS6 se z ETS6 stane např. ETS6 Professional.

Kolik různých verzí s licenci ETS6 bude k dispozici?

ETS6 Demo, ETS6 Professional, ETS6 Home a ETS6 Lite.

Existuje verze ETS6 Supplementary?

Ne pro ETS6.

Kolik stojí různé verze ETS6?

Ceny různých verzí ETS6 najdete v nabídce Obchod ve vašem účtu my.knx.org. Pokud již máte nějaké zakoupené licence ETS5 nebo ETS6, uvidíte možnosti upgradu v části Aktualizace produktu v této nabídce.

Mohu upgradovat svou licenci ETS5 Professional na ETS6 Professional?

Ano. Chcete-li to uskutečnit, zkontrolujte možnosti upgradu dostupné v nabídce Obchod vašeho účtu my.knx.org.

Mohu upgradovat licenci ETS5 Lite na ETS6 Lite?

Ano. Chcete-li to uskutečnit, zkontrolujte možnosti upgradu dostupné v nabídce Obchod vašeho účtu my.knx.org.

Mohu upgradovat licenci ETS5 Lite na ETS6 Professional?

Ano. Chcete-li to provést, zkontrolujte možnosti upgradu dostupné v nabídce Obchod vašeho účtu my.knx.org.

Mohu upgradovat licenci ETS5 Supplementary na ETS6 Professional?

Ano. Ano za specifických podmínek, které budou navrženy v době vydání.

Další podrobnosti vám poskytne obchodní oddělení KNX sales@knx.org nebo nás kontaktujte prostřednictvím podpory v MyKNX.

Mohu upgradovat licenci ETS5 Supplementary na ETS6 Supplementary?

Ne, to není možné, protože není k dispozici verze ETS6 Supplementary.

Mohu upgradovat jakékoli jiné dřívější verze ETS (ETS4, ETS3, ETS2) na ETS6?

Pro další podrobnosti kontaktujte obchodní oddělení KNX sales@knx.org nebo nás kontaktujte prostřednictvím podpory v MyKNX.

Mohu použít jakoukoli aplikaci ETS s ETS6?

V zásadě ano, také pokud je aplikace ETS k dispozici na adrese my.knx.org. Mohou však existovat některé staré aplikace, které nebyly vyvinuty s nejnovější sadou ETS SDK, a proto nejsou kompatibilní s ETS6.

Mohu do ETS6 použít jakýkoli produktový plugin?

V zásadě ano. Mohou však existovat některé staré doplňky, které nebyly vyvinuty s nejnovější sadou ETS SDK a/nebo nejnovějším rámcem Windows, a proto mohou být nekompatibilní s ETS6.

Jak mohu nainstalovat a/nebo licencovat aplikaci ETS v ETS6?

Instalaci a licencování aplikace ETS lze uskutečnit v sekci ETS App v nabídce nastavení ETS6.

Mohu používat aplikace ETS s demo verzí ETS6?

Ne. ETS6 Demo nepodporuje instalaci aplikace. K používání aplikací ETS ve vašich projektech budete potřebovat alespoň verzi ETS6 Lite.

Jaký je rozdíl mezi aplikací ETS a DCA v ETS6?

Kontext aplikace ETS je projekt ETS, kontext DCA (Device Configuration App) je přístroj (nebo přístroje) od stejného člena KNX v rámci projektu. Na druhou stranu, DCA jsou vždy zdarma, zatímco většina aplikací ETS není zdarma.

Potřebuji licenční klíč KNX USB neustále připojený k počítači?

Po licencování ETS6 je licence ETS6 aktivní pouze tehdy, je-li do počítače zapojen licenční klíč USB KNX, v opačném případě se ETS6 přepne do demo režimu.

Otázky týkající se uživatelského rozhraní a řídicího panelu ETS6

Mohu otevřít druhou instanci ETS6 a pracovat se dvěma projekty souběžně?

Ano. ETS6 Professional může běžet ve více instancích oken, takže je možné mít otevřené dvě nebo více instancí současně.

Mohu sloučit dvě instance ETS6 zpět do jedné jedinečné instance?

Ano. V ETS6 lze kartu maximalizovat, což pak vytvoří novou kartu ve stejné instanci ETS6 a poté ji lze přetáhnout z této instance a vytvořit tak novou instanci ETS6. Později ji lze přetáhnout zpět na předchozí nebo jinou instanci ETS6 a vložit do této instance.

Můžeme spravovat pracovní prostory ETS v ETS6 stejně jako u ETS5?

Ano. Můžeme vytvářet, upravovat a mazat pracovní prostory stejně jako u ETS5.

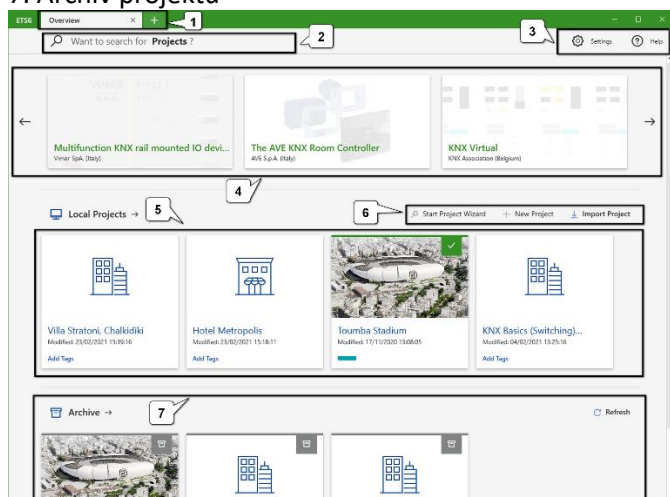
Jaká je první obrazovka, která se objeví po otevření ETS6?

Když se otevře ETS6, zobrazí se okno, které se označuje jako řídicí panel.

Jaké sekce tvoří hlavní panel ETS6?

Různé sekce nového řídicího panelu ETS6 jsou:

1. Manipulace s kartami
2. Panel hledání
3. Hlavní panel nástrojů
4. Informace o produktu KNX
5. Místní projekty
6. Panel nástrojů projektu
7. Archiv projektu



ETS6 Ovládací panel

Jak funguje manipulace s kartami?

ETS6 se chová podobně jako prohlížeč při manipulaci s kartami a panely. Kliknutím na tlačítko „+“ se otevře nová karta „Přehled“.

Jak funguje panel Hledat?

Panel Hledat na hlavním panelu umožňuje uživateli rychle vyhledávat projekty bez ohledu na jejich umístění – místní seznam nebo kdekoli v archivu.

K čemu slouží hlavní panel nástrojů?

Hlavní panel nástrojů obsahuje tlačítka „Nastavení“ a „Nápověda“, pomocí kterých se otevírá nastavení ETS a centrum nápovědy ETS.

Co lze vykonat z panelu nástrojů projektu?

Z panelu nástrojů projektu lze spustit Průvodce projektem, vytvořit nový projekt a importovat projekty.

Můžeme si vybrat, které produkty jsou zobrazeny v sekci s informacemi o produktech KNX?

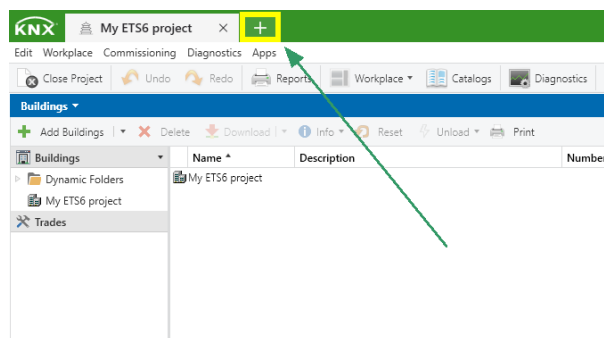
Ne. Tato část zobrazuje nové produkty KNX od výrobců KNX prostřednictvím kanálu RSS. Informace o produktu se zobrazují náhodně se zobrazením počátečního obsahu po spuštění ETS6; procházejte pomocí šipek vpřed/vzad.

Jak jsou místní projekty seřazeny na hlavním panelu ETS6?

Místní projekty: Zobrazuje poslední upravené místní projekty seřazené podle nejnovějších (vlevo) až po nejstarší (vpravo). Kliknutím na tlačítko „Místní projekty ->“ se otevře celý seznam místních projektů, kde jsou uvedeny všechny místní projekty.

Jakmile je projekt otevřen pro úpravy, jak mohu znovu zobrazit řídicí panel?


Hlavní panel můžete znovu zobrazit stisknutím tlačítka „+“ v sekci Zpracování karet kdykoli.




Jak se znovu dostat k řídicímu panelu ETS6 z projektu?

Otázky vztahující se k nastavení ETS6

Kde najdu nastavení programu ETS6?

K nastavení ETS6 se dostanete stisknutím tlačítka , které je v pravém horním rohu ETS6.

Jak se dostanu k nastavení ETS6 při úpravách projektu?

K nastavení ETS6 se dostanete stisknutím tlačítka , které je v pravém horním rohu ETS6.

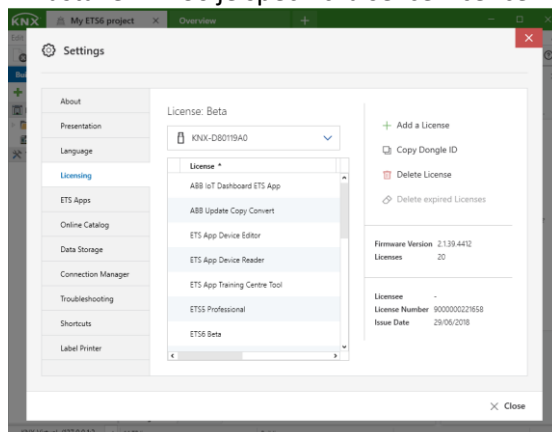
V jakém jazyce lze ETS6 otevřít?

Dostupné jazyky uživatelského rozhraní ETS6 jsou následující:

#	Název jazyka	Kód jazyka
1	Čínština	zh-CN
2	Čeština	cs-CZ
3	Dánština	da-DK
4	Holandština	nl-NL
5	Angličtina	en-US
6	Finština	fi-FI
7	Francouzština	fr-FR
8	Němčina	de-DE
9	Řečtina	el-GR
10	Italština	it-IT
11	Japonština	ja-JP
12	Norština	nb-NO
13	Polština	pl-PL
14	Portugalština	pt-PT
15	Ruština	ru-RU
16	Španělština	es-ES
17	Švédština	sv-SE
18	Turečtina	tr-TR

Kde mohu získat přístup k nastavení licence v ETS6?

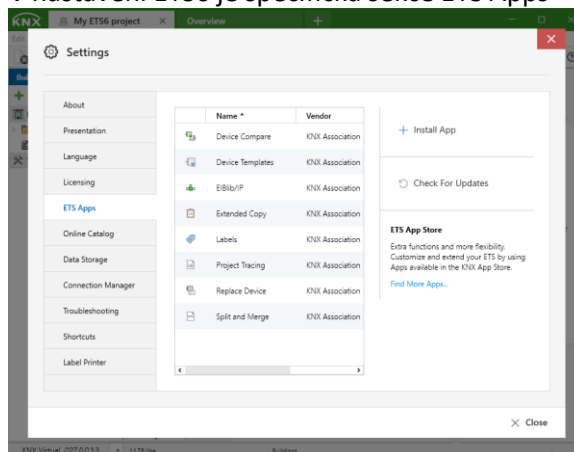
V nastavení ETS6 je specifická sekce Licence



Nastavení licence

Kde mohu spravovat aplikace ETS v ETS6?

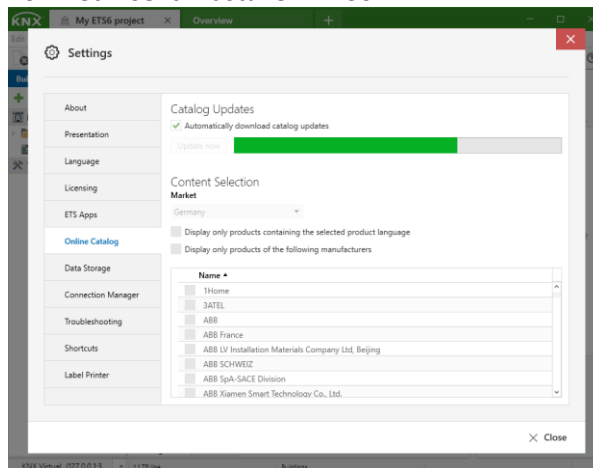
V nastavení ETS6 je specifická sekce ETS Apps



Nastavení ETS App

Kde mohu konfigurovat online katalog?

K online katalogu lze přistupovat a konfigurovat jej v konkrétní sekci nastavení ETS6.



Nastavení Online katalogu

Otázky vztahující se k řízení projektu nebo výrobků

Mohu do ETS6 importovat jakýkoli projekt ETS2/ETS3/ETS4/ETS5?

Ano. ETS6 umožňuje import projektů ETS jakékoli předchozí verze zaručující zpětnou kompatibilitu.

Mohu importovat projekt do ETS6, aniž bych musel použít průvodce importem?

Ano. Importovat je možné bez Průvodce importem. Chcete-li to uskutečnit, podržte při klepnutí na tlačítko Importovat klávesu SHIFT.

Mohu exportovat projekt z ETS6 a importovat zpět do ETS5?

Ne. Přestože je datový formát projektu ETS6 podobný formátu projektu v ETS5, verze datového schématu se liší, a proto není možné importovat projekt exportovaný z ETS6 do ETS5.

Má ETS6 online katalog produktů?

Ano. A to lze použít i pro demo verzi.

Mohu importovat staré produkty do ETS6?

Ano. ETS6 podporuje následující soubory produktů ETS: „*.knxprod“; '*.Vdx'; '*.Vd1'; '*.Vd2'; '*.Vd3'; „*.Vd4“ a „*.vd5“.

Kde jsou projekty uloženy v ETS6?

ETS ukládá projekty na místní pevný disk jako sadu více souborů pro každý projekt. Výchozí cesta pro úložiště projektu je 'C: \ ProgramData \ KNX \ ETS6 \ ProjectStore' a toto není možné změnit.

Může několik uživatelů přistupovat ke stejnému projektu v ETS6 současně?

Ne. Celá sada souborů pro každý místní projekt musí být vždy konzistentní a může k nim mít přístup pouze jeden jediný uživatel.

Je v ETS6 možné sdílet data místních projektů prostřednictvím sdílení v síti nebo prostřednictvím cloudové synchronizační služby?

Ne. Protože celá sada souborů pro každý místní projekt musí být vždy konzistentní, není proto možné sdílet data místního projektu prostřednictvím sdílení v síti nebo dokonce prostřednictvím cloudových synchronizačních služeb.

Je možné obejít proceduru exportu/importu pro přenos/kopírování projektů a/nebo produktů z jednoho počítače do druhého?

Ne. Aby se zabránilo poškození dat, není možné obejít proceduru exportu/importu, protože v projektu mohou být plug-in moduly přístrojů s obslužnými projektovými daty.

Má ETS6, stejně jako ETS5, možnost vytvořit body obnovení pro projekt?

Ano. Je možné volitelně vytvořit body obnovení pro projekt v ETS6. V nastavení je také možné opravit maximální počet bodů obnovení.

Co je bod obnovení v ETS6?

Bod obnovení je specifický soubor, který obsahuje informace o projektu, a název jeho souboru začíná identifikátorem projektu souvisejícího projektu připojeného k časovému razítku jeho vytvoření. Příklad: identifikátor projektu: P-OAC1, soubor bodu obnovení: P- OAC1_2021-04-09-10-36-31-854.restorepoint. Pokud projekt obsahuje neplatná data, např. po výpadku napájení (baterie notebooku), je projekt stále v přehledu projektu, ale bude zobrazen šedě, což znamená, že jej již nelze otevřít pro úpravy, řešení v takový případ je použít jeden z bodů obnovení, aby byl projekt znovu k dispozici pro úpravy.

Kde jsou body obnovení uloženy v ETS6?

ETS6 ukládá body obnovení na stejné místo kde je složka úložiště projektu.

Mohu sdílet bod obnovení s jiným uživatelem jako zálohu projektu v ETS6?

Ne. Soubory bodů obnovení odkazují na místní kopie projektu, a proto je nelze sdílet s jinými uživateli.

Existuje v ETS6 maximální počet bodů obnovení?

Ano. Maximální počet bodů obnovení projektu v ETS6 je 10. Výchozí počet je 8.

Mohu vytvořit nový projekt pomocí Průvodce projektem, jako v ETS5?

Ano. Nový projekt můžete vytvořit pomocí Průvodce projektem výběrem možnosti „Spustit Průvodce projektem“ na hlavním panelu.

Lze projekty archivovat v ETS6?

Ano. Na řídicím panelu je sekce Archiv projektů, která zobrazuje poslední upravené archivované projekty seřazené podle nejnovějších (vlevo) až po nejstarší (vpravo). Kliknutím na tlačítko „Archiv ->“ se otevře celý seznam, v němž jsou uvedeny všechny archivované projekty. Kliknutím na tlačítko „Obnovit“ aktualizujete seznam projektů v archivu projektů. To může být užitečné v případě, že je adresář archivu projektu na síťové jednotce, což může nějakou dobu trvat, než se automaticky synchronizuje.

Je možné synchronizovat upravený skutečný projekt se souborem projektu?

Ano. Každý projekt, který byl upraven, lze snadno synchronizovat, takže jeho kopie v archivu projektů je identická a obsahuje nejnovější změny.

Kde je archiv projektů v ETS6?

Umístění pro archiv projektu lze definovat v Nastavení ukládání dat. Výchozí adresář je C: \ Users \ Public \ Documents \ KNX \ Archive.

Může být archiv projektů umístěn v síťové složce nebo v cloudu?

Ano. Adresář archivu projektů může být umístěn na síťových sdílených složkách i na cloudově synchronizovaných složkách.

Jaké jsou hlavní výhody a vlastnosti archivu projektů v ETS6?

- V archivu projektů lze snadno uchovávat zálohy projektů mimo místní pevný disk a následně se vyhnout jejich ztrátě kvůli selhání počítače.
- Archiv projektů lze sdílet mezi více ETS na více počítačích více uživateli.
- Projekty v archivu projektů lze kopírovat do místního seznamu projektů (check-out), lokálně upravovat a změny ukládat zpět do archivu (check-in).

- Volitelně může uživatel uzamknout archivovaný projekt, aby nemohl být změněn jinými uživateli na jiném ETS. Vzdálený uživatel může samozřejmě stále vytvořit kopii uzamčeného projektu nebo dokonce vynutit uvolnění zámku (v případě, že zapomněl odemknout na jiném počítači).

K čemu slouží možnost „Režim spolupráce“ v ETS6?

ETS6 je dodáván se dvěma režimy Project Archive:

- Režim zálohování – slouží pro zjednodušené operace zálohování pro projekty jednoho uživatele (výchozí).
- Režim spolupráce – slouží k poskytování rozšířených funkcí při práci na projektech s více uživateli (jeden po druhém). Režim spolupráce je možností nastavení úložiště dat, které v archivu umožňuje funkce režimu spolupráce.

Kolik projektů může moje licence ETS6 editovat?

Pro žádnou verzi ETS6 není žádný projektový limit. Omezení je dáno pamětí pevného disku počítače, kde je nainstalován ETS6.

Kolik produktů mohou zahrnout do projektu ETS6 s licencí ETS6 Demo?

Až 5 produktů na projekt.

Kolik produktů mohou zahrnout do projektu ETS6 s licencí ETS6 Lite?

Až 20 produktů na projekt.

Kolik produktů mohou zahrnout do projektu ETS6 s licencí ETS6 Home?

Až 64 produktů na projekt.

Kolik produktů mohou zahrnout do projektu ETS6 s licencí ETS6 Professional?

Bez omezení.

Mohu používat KNX Virtual k procvičování s ETS6?

Ano. KNX Virtual lze použít s ETS6.

Otázky vztahující se ke tvorbě projektu

Existují nějaké novinky týkající se vytváření topologie v ETS6?

Ano. ETS6 umožňuje definovat segmenty RF a TP v rámci linie TP a používat segmentové spojky. Segmentová spojka je rozšířením mediálního spojovacího zařízení, které může spojovat liniové segmenty dohromady bez ohledu na jejich typ média.

Jaký typ zařízení KNX RF lze přidat do projektu ETS6?

ETS6 umožňuje použití přístrojů KNX RF Ready a nových přístrojů KNX RF Multi.

Lze v ETS6 používat dynamické složky?

Ano. Dynamické složky jsou „konfigurovatelné“ pohledy na data projektu ETS. Všechny dynamické složky jsou umístěny v kontejneru nejvyšší úrovně stromového zobrazení. V závislosti na vybraném okně ETS poskytují ETS několik výchozích dynamických složek, které nelze odstranit.

Je možné v ETS6 komunikovat se zabezpečenými a nezabezpečenými přístroji?

Ano. V ETS6 můžeme použít nové systémové rozšíření s názvem Secure Proxy. Secure Proxy je rozšíření spojky, které umožňuje běžným přístrojům komunikovat s přístroji, které fungují zabezpečeně. Proto je tento typ přístrojů dokonalým řešením při kompletaci stávajících instalací zabezpečenými přístroji, aniž by bylo nutné odstraňovat všechny stávající prosté přístroje KNX a přitom mít zabezpečení na nově přidaných přístrojích.

Kam mohu přidat certifikát pro zabezpečené přístroje v ETS6?

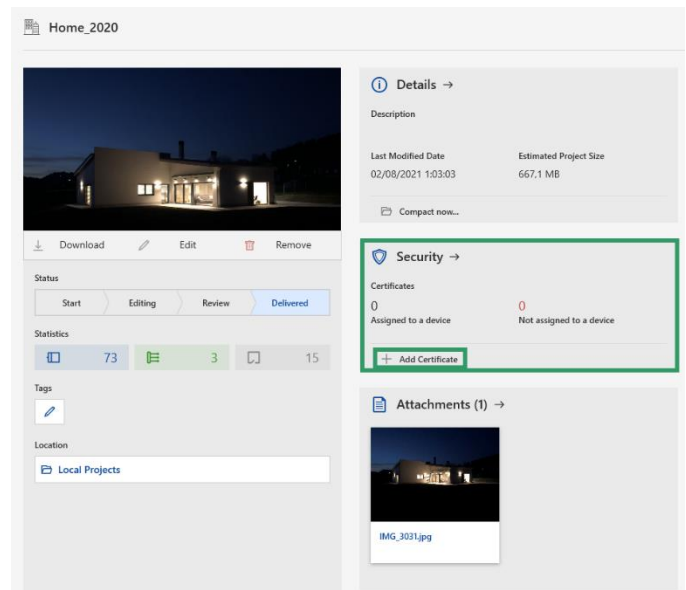
Po otevření podrobností konkrétního projektu na hlavním panelu a přechodu do sekce Zabezpečení.

Jaký typ přenosového média lze přiřadit linii v ETS6?

Twisted Pair (TP), Power Line (PL), Radio Frequency (RF) a IP.

Jaký typ přenosového média lze přiřadit k segmentu vedení v ETS6?

Pokud je liniové médium TP nebo IP, můžeme vytvořit segmenty TP a RF. Pokud je ale liniovým médiem RF nebo PL, nemůžeme v rámci těchto typů linií vytvářet segmenty.



Kam mohu přidat certifikát pro zabezpečené přístroje v ETS6?

Jak mohu upravit výchozí adresu IP vícesměrového vysílání v ETS6?

Přejděte do zobrazení topologie a vyberte páteřní linii. Ve vlastnostech můžete definovat jinou IP adresu vícesměrového vysílání, která bude použita pro všechny IP routery aktuálního projektu.

Jaké typy skupinových adres lze definovat v ETS6?

Neexistuje žádný rozdíl od ETS5, pokud jde o strategii skupinových adres. Můžeme definovat 3úrovňové GA (výchozí), 2úrovňové GA a volné GA.

Je možné v ETS6 použít jiný rozsah skupinových adres?

Neexistuje žádný rozdíl od ETS5, pokud jde o rozsah skupinových adres. Skupinovou adresu můžeme používat od 0/0/1 do 31/7/255 (3 úrovně); od 0/1 do 31/2047 (2 úrovně) a od 1 do 65535 (volně).

Proč nemůžeme v ETS6 použít skupinovou adresu „0“?

Skupinová adresa „0“ (volná), „0/0/0“ (3 úrovně) nebo „0/0“ (2 úrovně) je vyhrazena pro všesměrovou (broadcast) komunikaci v KNX. Nejedná se o konkrétní omezení ETS6.

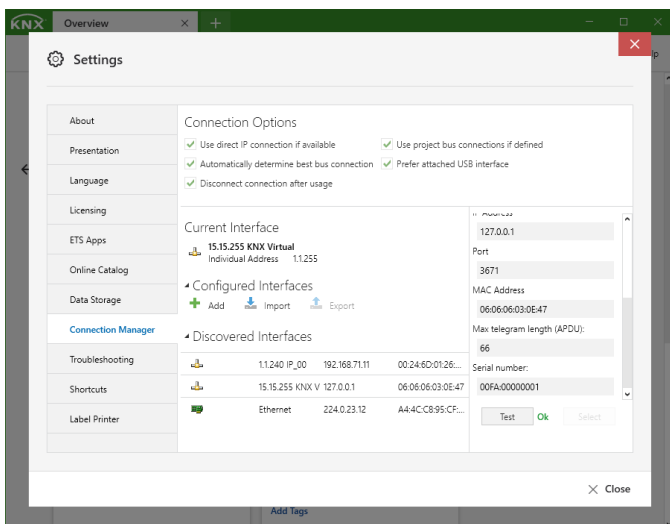
Otázky týkající se nahrávání přístrojů

Jak probíhá uvedení přístrojů do provozu v ETS6?

Uvedení přístrojů konfigurovaných v ETS6 do provozu se děje stejným způsobem jako u ETS5. Stejně možnosti jsou k dispozici pro programování individuálních adres, aplikace, úplné programování, částečné programování a přepis individuálních adres.

Kde mohu získat přístup k nastavení připojení v ETS6?

Správce připojení byl odstraněn z globálního nastavení ETS, protože připojení k projektu je nastavení specifické pro projekt. ETS má „automatické“ připojení, které vyhledá a vybere nejlepší rozhraní pro připojení k projektu.



Kde najít správce připojení v ETS6?

Jaký typ připojení lze konfigurovat pomocí ETS6?

USB, EIBlib/IP, KNXnet/IP Tunnelling (zabezpečeně nebo ne) a KNXnet/IP routing (zabezpečeně nebo ne).

Existuje v ETS6 nějaký limit v počtu rozhraní, která má uživatel konfigurovat?

Ne. Můžeme nakonfigurovat tolik rozhraní, kolik potřebujeme.

Podporuje ETS6 připojení IP Secure (Tunnelling) a IP Secure (Routing)?

Ano. Obě zabezpečená připojení jsou podporována ETS6.

Jak se můžeme připojit k instalaci KNX a zkontrolovat věci, když se něco pokazí?

Protože diagnostická funkce ETS vyžaduje přímý přístup ke sběrnici, musí být počítač připojen k instalaci KNX pomocí:

- USB rozhraní: při použití KNX TP nebo RF USB rozhraní
- rozhraní IP: při použití rozhraní KNX TP/IP

Pokud používáme rozhraní USB, musíme požadovaný ovladač nainstalovat ručně?

Ne. Při použití rozhraní USB v ETS6 je požadovaný ovladač nainstalován přímo při prvním připojení k počítači. Pokud změňte port, ke kterému je připojeno vaše rozhraní USB, ovladač se automaticky nainstaluje znovu.

Jaká je délka APDU rozhraní v ETS6?

Délka APDU je maximální délka dat (užitečné zatížení) v rámci telegramu, který rozhraní zvládne. Mnoho zařízení používá při uvádění do provozu rozšířenou rámce. V tomto případě je velmi důležité, aby délka APDU byla vyšší než 15. APDU znamená „Application (Layer) Protocol Data Unit“.

Otázky týkající se diagnostiky

Jaké diagnostické funkce jsou k dispozici v ETS6?

Stejně jako v ETS5, tj. : Skupinový monitor, Sběrnicový monitor, Informace o přístroji, Diagnostika individuálních adres, Kontrola projektu (offline), Online diagnostika chyb a Online diagnostika instalace.



www.knxcz.cz



Smart home and building solutions.
Global. Secure. Connected.



Join **us**
www.knx.org