



Smart home and building solutions.  
Global. Secure. Connected.

# ETS Inside

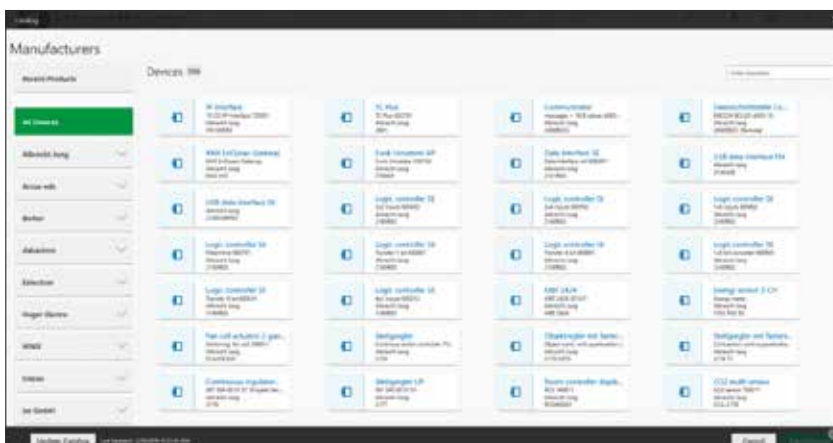


# Die neue ETS Inside – Intelligent, Einfach, Sicher

## ETS Inside eröffnet spannende Perspektive im wachsenden Smart-Home-Markt

Der Nutzen intelligenter Funktionen im Heim ist in den meisten Köpfen angekommen. Smart Home ist in aller Munde und der Markt ist vor dem Durchbruch. Dafür bringt KNX jetzt die neue ETS inside heraus. Mit dem Tool für kleine und mittlere Projekte können selbst Installateure mit wenig Erfahrung in der Gebäudeautomation KNX Projekte einfach und schnell erstellen. Auch die Bewohner werden begeistert sein: Sie erleben ihr intelligentes Zuhause, indem sie selbst aktiv sind und Funktionen eigenen Wünschen anpassen können\*. Denn die ETS Inside ist Bestandteil der KNX Anlage und immer aktuell vor Ort. Die leicht verständliche Bedienoberfläche läuft sogar auf Tablets und Smartphones. Selbst von der Ferne kann man per Touch sein Heim steuern. Trotzdem ist das Projekt vor fremden Zugriffen sicher.

Die Investitionssicherheit von KNX hat sich über viele Jahre hinweg bei unzähligen Projekten bewiesen. Zu den Geheimnissen des Erfolges zählen Offenheit, Kompatibilität, Flexibilität und nicht zuletzt die gemeinsame ETS, aktuell die Version 5. Mit der bewährten ETS Professional lassen sich alle KNX Installationen und alle Projektgrößen in vollem Umfang bearbeiten. Das Wissen und Können dafür erwirbt man in zertifizierten KNX Schulungszentren. Am Smart-Home-Markt mit seinen kleineren Projekten sind aber auch weniger anspruchsvolle Parametrierarbeiten gefragt. Damit kommt die ETS Inside all den Installateuren entgegen, die bisher nicht oder nur gelegentlich die Gebäudeautomation in ihrem Leistungsangebot haben. Mit der ETS Inside lassen sich KNX Projekte auf einfache Art und Weise ohne lange Einarbeitung erstellen.



*Intelligentes Design, minimale Gestaltung, verständliche Symbole – über die neue Bedienoberfläche lassen sich Parameter ganz einfach per Touch einstellen.*

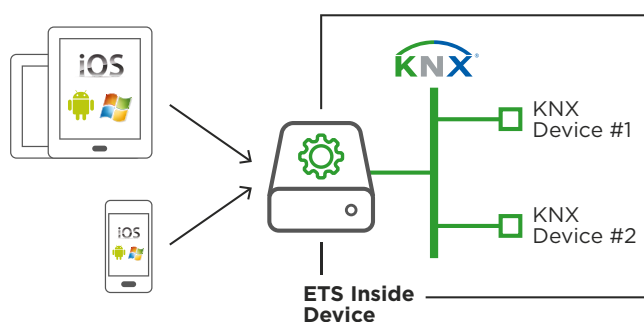
# Inside ETS

## ETS Inside liefert überzeugende Argumente

- 1 ETS Inside ermöglicht Installateuren, die bisher wenig mit KNX arbeiteten, den unkomplizierten Einstieg in den immer breiter werdenden Smart-Home-Markt.
- 2 Durch das Prinzip der von der ETS entkoppelten Bedienoberfläche lassen sich die beliebten Tablets und Smartphones nutzen.
- 3 Die ETS Inside ist Bestandteil der Installation und steht im Projekt vor Ort immer in der aktuellen Version zur Verfügung.
- 4 Elektroinstallateure können bestimmte Parameter dem Endkunden zur Bearbeitung freigeben.
- 5 Das Projekt kann jederzeit mit der ETS Professional synchronisiert werden.
- 6 Bestehende KNX Installationen lassen sich unter bestimmten Umständen mit der ETS Inside nachrüsten.

### Bedienung und ETS Daten entkoppelt

Zum Grundprinzip der ETS Inside zählt, dass die Bedienoberfläche unabhängig von den ETS-Daten ist. Das ermöglicht die Projektbearbeitung mit allen gängigen Betriebssystemen. Die eigentliche KNX Grundsoftware befindet sich im ETS Inside-Gerät, das zugleich Bestandteil der Installation ist. Diese Hardware beinhaltet auch das KNX Projekt selbst und stellt einen Webserver für die entkoppelte Bedienoberfläche zur Verfügung. Durch dieses neue Konzept können im Gegensatz zu windowsbasierten ETS Professional Projekten, diese nun auch mit Tablets und Smartphones\* mit unterschiedlichen Betriebssystemen (wie z. B. Android oder Windows) sowie mit iPads bearbeitet werden. Der notwendige Bedienungsumfang der ETS Inside ist an die Anwendungsfälle angepasst. Man kann damit kleine und mittlere Anlagen projektieren und in Betrieb nehmen, was einer durchschnittlichen KNX Anwendung im Wohnbau, Gewerbe und für öffentliche Gebäude entspricht. Alle Medien (TP, IP, RF und PL) werden hierbei unterstützt. Die mit der ETS Inside erzeugten Projekte lassen sich jederzeit mit der ETS Professional synchronisieren\*, zum Beispiel zur Erweiterung der KNX Anlage mit Geräten, der Topologie mit mehreren Linien, oder für Geräte mit sehr umfangreicher Parametrierung.



*Grundprinzip entkoppelte Bedienoberfläche: Intelligentes und einfaches Parametrieren mit dem Tablet oder Smartphone\*. Tool- und Projektsoftware befinden sich im ETS Inside Gerät.*

### Intelligent – Fingertipp statt Mausclick

Die neue ETS Inside kommt den heute weit verbreiteten und einfach handzuhabenden Tablets und Smartphones\* entgegen. Passend zu den Displays der iPads, Android-Tablets, Windows-Tablets usw. ist die neue Bedienoberfläche minimalistisch organisiert und erscheint in einem intelligenten Design. Die flächigen Buttons mit leicht verständlichen Symbolen erlauben eine intuitive Bearbeitung. Selbst mit Smartphones ist das Parametrieren ganz einfach. Denn selbstverständlich ist die ETS Inside auch touchfähig.

### Einfach – Ein Tool für Installateure und Endkunden

Von der ETS Inside profitieren Installateur und Endkunde. KNX Projekte lassen sich einfach und kostengünstig realisieren. Die Projekte können aber auch von einem Systemintegrator mit der ETS Professional erstellt und dann mit dem Inside Gerät\* synchronisiert werden. Der zuständige Elektroinstallateur betreut dann das Projekt für seinen Kunden weiter.

Ein weiterer Punkt spricht für die ETS Inside: Endkunden können sich von ihrem Elektroinstallateur bestimmte Parameter freigeben lassen, um jederzeit selbst kleine Änderungen vorzunehmen\*. So lassen sich nach eigenen Wünschen zum Beispiel Dimmwerte, Zeitprogramme, Lichtszenen usw. ganz einfach selbst ändern, ohne den Handwerker zu rufen.

### Sicher – Unbefugten kein Zugriff

Die ETS Inside ist dreifach sicher:

- Zur Bearbeitung des Projektes müssen vorher Anmeldedaten eingegeben werden. Unbefugte können also nicht auf das ETS Inside Gerät zugreifen.
- Nicht zuletzt unterstützt auch die ETS Inside das neue KNX Secure Konzept. Hacker haben also auch hier keine Chance.

# ETS Inside – Vorteile

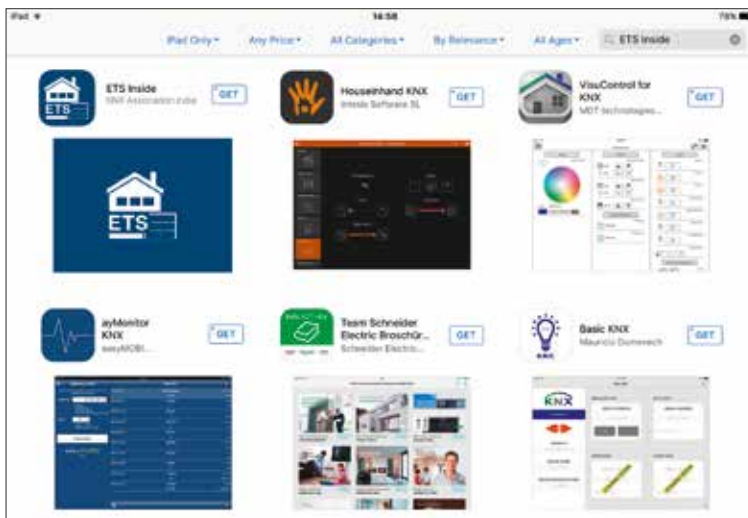
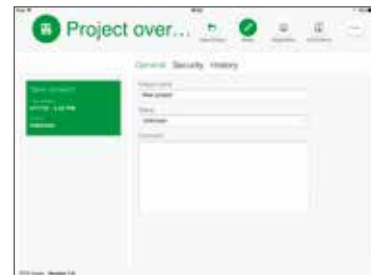
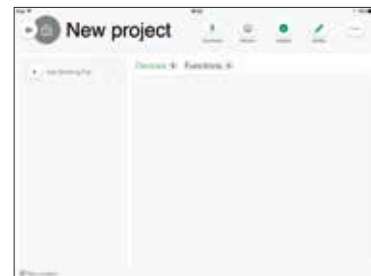
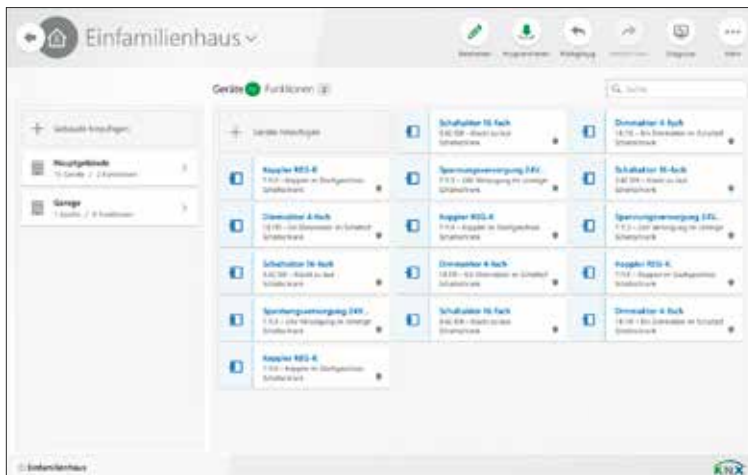
## KNX Gerät mit ETS – Intelligent, Einfach, Sicher

**Mit der neuen Software ETS Inside können Sie KNX auf völlig neue und revolutionäre Weise nutzen!**

- Legen Sie KNX Anlagen mit ETS “Inside” für Ihr Haus/Gebäude an
- Sie können ETS Inside auf jedem beliebigen Gerät nutzen (Tablet/Smartphone<sup>2</sup>)/PC)
- Speichern Sie ETS “Inside” in Ihrem Haus/Gebäude

Mit ETS Inside können Sie KNX Anlagen mit Ihrem Telefon, Tablet-Computer oder PC anlegen und verwalten. ETS Inside ist das ideale Werkzeug für KNX Installierer – sowohl für Anfänger als auch für Experten.

Zu den wichtigsten Funktionen dieses neuen Tools der KNX Association zählen intelligente Arbeitsabläufe und eine vereinfachte Benutzerschnittstelle.



# Vorteile

---

## For Installateure

---

### Einfacherer Marktzugang

Installateure können ohne aufwändige Schulung sofort mit der Inbetriebnahme ihres ETS-Projekts beginnen. Dies ermöglicht vor allem neuen KNX Installierern einen schnelleren Marktzugang.

### Geringerer Anfangsaufwand

ETS Inside ist zu einem Bruchteil des Preises einer vollumfänglichen ETS-Professional-Lizenz erhältlich, sodass KNX Installateure KNX ohne hohe Investitionskosten gleich nutzen können.

### Nutzung regulärer KNX Geräte

Alle zertifizierten KNX Geräte<sup>1)</sup> können mit ETS Inside konfiguriert werden. Dies bedeutet mehr als 8.000 erhältliche zertifizierte KNX Produkte.

### Datenaustausch mit ETS Professional<sup>2)</sup>

Projekte mit ETS Inside können mit ETS Professional in vollem Umfang synchronisiert werden, wodurch eine weitere Konfiguration auf einer großen Anzahl von Plattformen möglich ist. Auf diese Weise lassen sich komplexere Projekte mit ETS Professional implementieren, die gleichzeitig mit ETS Inside konfiguriert werden.

---



---

## Für Nutzer

---

### Fernzugriff auf Ihre Anlage

Um die Steuerung und Konfiguration zu erleichtern, kann der Nutzer von jedem Ort weltweit über KNXnetIP auf das Projekt zugreifen. Durch den Zugriff auf die Anlage kann der Nutzer eine genaue Statusaktualisierung für jedes Gerät erhalten und Änderungen aus der Ferne vornehmen.

### ETS Inside für jedes Gerät: Verwenden Sie Ihr eigenes Tablet/Ihren eigenen Computer mit iOS, Windows oder Android

ETS Inside (Client) ist in allen herkömmlichen App-Stores wie Google Play Store, Apple App Store und Windows Store erhältlich. Die App kann kostenlos heruntergeladen werden.

### Ändern Sie einzelne Parameter selbst<sup>2)</sup>

Müssen einige kleinere Anpassungen an der Anlage durchgeführt werden? Mit ETS Inside kann der Nutzer nun selbst Änderungen an der Anlage vornehmen. Freigegebene Funktionalitäten ermöglichen es dem Nutzer, auf Änderungen unabhängig und sofort zu reagieren.

### Speichern Sie Ihr KNX Projekt in Ihrem Haus/Gebäude

Sobald ein Projekt mit ETS Inside in eine Anlage integriert wurde, bleibt es Bestandteil der Anlage. Umständliche Projektwiederherstellungen, Neukonfigurationen oder verloren gegangene KNX Projektdateien gehören der Vergangenheit an – ETS Inside bedeutet, dass Ihr Projekt dort bleibt, wo es hingehört.

---



---

## Für Hersteller

---

### ETS Inside unterstützt alle zertifizierten KNX Geräte

ETS Professional oder ETS Inside: jedes zertifizierte Gerät kann mit einem der beiden Tools konfiguriert werden. Gateways werden nicht benötigt, neue Spezifikationen müssen nicht studiert werden und neue Produktschulungen sind nicht erforderlich. KNX Hersteller können auf diese Weise ihren Kundenstamm noch vergrößern.

### ETS Inside unterstützt auch KNX Secure

ETS Inside heißt auch, die höchsten Sicherheitsstandards für Haus- und Gebäudesystemtechnik zu implementieren. Mit ETS Inside sind Sie immer auf der sicheren Seite.



<sup>1)</sup> ETS Inside unterstützt keine Plugins.

<sup>2)</sup> Geräte mit Plugins können mit ETS Inside nicht konfiguriert werden.

# ETS Inside – Erste Schritte

## Einrichten und Betreiben Ihrer Anlage in 8 einfachen Schritten

**ETS Inside ist ein leistungsstarkes und einfaches Tool zum Betreiben Ihrer KNX Anlage. Befolgen Sie einfach die 8 Schritte und geben Sie dem Gebäude, was es braucht – eine voll funktionsfähige KNX Anlage.**

### 1. Integrieren Sie die ETS Inside in Ihre Anlage



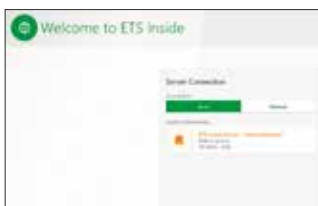
Die Besonderheit des neuen Tools besteht darin, dass ETS Inside ein Teil der Anlage ist. Es handelt sich um ein praktisches Tool für KNX Geräte. Installieren Sie das KNX Gerät mit eingebauter ETS Inside Funktionalität Ihrer Wahl einfach in Ihr Projekt und schon können Sie beginnen. Alternativ können Sie auch einen Minicomputer verwenden. Installieren Sie ETS Inside auf diesem Computer und verbinden Sie diesen über USB oder KNXnetIP mit Ihrer Anlage.

### 2. Installieren Sie die ETS Inside (Client-Version) auf Ihrem Smartphone oder Tablet



ETS Inside ist für Android, iPad und Windows erhältlich. Die ETS Inside App kann kostenlos im Google Play Store, Apple App Store oder Windows Store heruntergeladen werden. Nach der Installation können Sie mit der Inbetriebnahme Ihrer Anlage beginnen.

### 3. Verbinden Sie Ihr Smartphone oder Tablet mit der Installation über das ETS Inside Gerät



Sobald Sie ETS Inside für Ihre KNX Anlage und den ETS Inside Client für Ihr Smartphone oder Tablet erfolgreich installiert haben, können Sie eine Verbindung zwischen Ihrem mobilen Gerät und der KNX Anlage herstellen.

Folgende Vorgehensweise wird empfohlen:

- stellen Sie bei Verbindung „Auto“ ein
- wählen Sie die Projektverbindung, die Sie herstellen möchten, um die Inbetriebnahme der KNX Anlage zu beginnen oder fortzusetzen

Alternativ können Sie die Verbindung mit der Anlage auch manuell herstellen.

## 4. Legen Sie ein Passwort für die ETS Inside an



Nachdem Sie Ihr mobiles Gerät mit dem entsprechenden Projekt verbunden haben, werden Sie gebeten, ein Passwort einzugeben. Das Passwort schützt die Anlage vor unerlaubtem Zugriff. Sobald Sie Ihr Passwort festgelegt haben, können Sie die Anlage ohne Einschränkungen der Funktionalität vollständig in Betrieb nehmen.

## 5. Legen Sie Ihr Projekt an



Geben Sie Ihrem ETS Inside-Projekt einen Namen, wählen Sie den Projektstatus und fügen Sie Kommentare zu Ihrem Projekt hinzu. Gehen Sie zur Projektübersicht, indem Sie entweder auf das markierte Projekt oder auf die Schaltfläche „Open Project“ tippen.

**Fügen Sie Gebäudeelemente Ihrem Projekt hinzu** – Sie können nun Gebäudeelemente Ihrem Projekt hinzufügen wie „Schaltschranke“, „Stockwerke“, „Flure“, „Räume“ usw.

## 6. Fügen Sie Geräte aus dem KNX Online Katalog hinzu



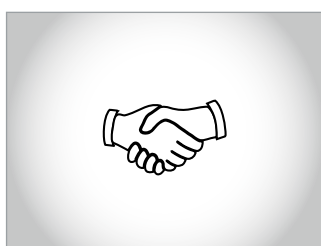
Sobald das Projekt und die Gebäudestruktur festgelegt sind, können Sie jedem Raum Geräte hinzufügen. Zu diesem Zweck können Sie den KNX Online Catalog verwenden, der alle zertifizierten KNX Geräte enthält.

## 7. Parametrisieren, verlinken und herunterladen



Da alle Geräte nun ordnungsgemäß zugeordnet sind, können Sie Kanäle mit Funktionen oder Gruppen verlinken. Sie können ETS Inside auch verwenden, um Parameter während der ersten Inbetriebnahme oder nach Fertigstellung des Projekts anzupassen. Sobald alles eingerichtet ist, können Sie die Einstellungen auf Ihre KNX Geräte herunterladen!

## 8. Übergeben Sie das Projekt an den Endnutzer



Sobald Sie Ihr Projekt beendet haben, drücken Sie auf die Schaltfläche „Delivery“ auf der Registerkarte „Projektdetails“. Nachdem sich der Kunde eingeloggt hat, erscheint der Dashboard-Bildschirm von ETS Inside im Modus „Ownership“ und das Passwort des Installateurs wird ungültig. Im Ownership-Modus kann der Endnutzer kleine persönlichen Änderungen vornehmen, die zuvor vom Installateur freigegeben wurden – eine weitere neue und revolutionäre Funktion der ETS Inside.

Wurde das Projekt vom Endnutzer angelegt? Der Nutzer kann natürlich im Modus „Installateur“ bleiben und gewünschte Änderungen an der Anlage mit allen Funktionalitäten vornehmen.

# ETS Inside – Besondere Funktionen

8 Funktionen, die den Unterschied ausmachen

## 1. Inbetriebnahme mit mobilem Gerät



Einfacher geht die Inbetriebnahme nicht. Laden Sie die ETS-Inside-App einfach auf Ihr Smartphone oder Tablet herunter und beginnen Sie mit der Inbetriebnahme Ihrer KNX Anlage. Die ganze Welt von KNX steht Ihnen in Sekundenschnelle zur Verfügung. Die ETS-Inside-App ist in allen Stores für iOS, Android und Windows erhältlich. Laden Sie den ETS-Inside-Client herunter, installieren Sie den Client auf Ihrem mobilen Gerät und lernen Sie das ganze Potenzial von KNX im Handumdrehen kennen.

## 2. KNX Geräte als Teil der Anlage



Computer vergessen, Projektdatei oder Dongle verloren? Kein Problem. ETS Inside und das Projekt sind Teil der Anlage. Kein Stress und Zusatzgepäck mehr – loggen Sie sich einfach mit Ihrem Telefon und dem ETS-Inside-Gerät ein und machen Sie weiter.

## 3. Synchronisierung ETS Inside mit ETS Professional



ETS Inside ist das perfekte Tool für kleine Anlagen wie beispielsweise ein intelligentes Haus oder ein kleiner Laden. Dies bedeutet nicht, dass Sie zwischen ETS Inside oder ETS Professional wählen müssen. Projekte, die eines der beiden Tools verwenden, können problemlos synchronisiert werden! Beginnen Sie die Inbetriebnahme auf Ihrem Computer mit ETS Professional und übertragen Sie Ihr Projekt auf ETS Inside – oder umgekehrt. Konfigurieren Sie die Geräte des Projekts mit ETS Inside und nehmen Sie das Projekt mit zur nächsten Anlage (praktisch für Wohnungen mit denselben Anforderungen usw.).



## 4. Verwendung von ETS Inside für zertifizierte KNX Geräte – keine zusätzlichen Gateways mehr



ETS Inside ist Teil der KNX Anlage und somit voll in das Projekt integriert. Jedes Gerät kann mit ETS Inside konfiguriert werden, ohne dass zusätzliche Plugins installiert werden müssen. Es werden somit keine zusätzlichen Gateways benötigt, um Ihre KNX Anlage zum Leben zu erwecken!

## 5. ETS Inside enthält standardmäßig den KNX Online Catalog



ETS Inside enthält den beliebten KNX Online Catalog, mit dem Geräte so einfach wie nie zuvor zu Ihrem Projekt hinzugefügt werden können. Keine langwierige Suche mehr nach Produktdaten – kurz mit dem Internet verbinden und die benötigten Informationen werden in Sekundenschnelle heruntergeladen und stehen zu Ihrer Verfügung!

## 6. Inbetriebnahme aus der Ferne



Müssen an der Anlage dringend Änderungen vorgenommen werden oder muss ein Gerät in Ihrer Abwesenheit ersetzt werden? Dank des Internets ist eine Inbetriebnahme aus der Ferne kein Problem! Eine Funktion von ETS Inside sieht vor, dass die Verbindung mit dem Internet bestehen bleibt, sodass für eine Gerätekonfiguration aus der Ferne keine KNX-IP-Schnittstelle mehr benötigt wird! Auf diese Weise können KNX Anlagen noch einfacher, bequemer und zuverlässiger in Betrieb genommen werden.

## 7. Freiheit für den Endnutzer



ETS Inside ist nicht nur ein Tool für Installateure, sondern auch für Endnutzer. Endnutzer können zum ersten Mal Ihre freigegebenen Geräte selbst konfigurieren. Es muss nun nicht mehr für jede kleine Änderung der Installateur gerufen werden. Mit ETS Inside können Endnutzer Änderungen sofort vornehmen.

## 8. Höchste Sicherheitsstandards



ETS Inside bietet nicht nur Passwortschutz, um einen unerlaubten Zugriff zu verhindern, sondern unterstützt auch das neue KNX Secure. Die KNX Anlage ist auf diese Weise vor Hacker-Angriffen geschützt. Der Schutz beruht auf der internationalen Verschlüsselungsnorm AES 128.

# Willkommen zur Checkliste von ETS Inside

## Einfache Integration von ETS Inside in Ihr Projekt

In den folgenden Schritten erfahren Sie, wie eine KNX Anlage mit der ETS Inside in Betrieb genommen wird und wie Sie es Ihren Kunden ermöglichen, eigene Änderungen vorzunehmen.

### 1. Erste Schritte mit ETS Inside

Vorbereitung ist alles – aus diesem Grund ist es wichtig, Ihr ETS Inside-Projekt richtig zu starten.

Haben Sie einen kompatiblen Mini-PC (Windows 10 vgl. Anforderungen) als ETS Inside-Server gekauft?

Haben Sie bei MyKNX eine Lizenz für ETS Inside gekauft?

Haben Sie den zur Lizenz gehörenden Dongle erhalten?

Haben Sie die folgenden Punkte im Zusammenhang mit den Geräten berücksichtigt?

Haben Sie alle notwendigen Geräte, um die Anforderungen Ihres Kunden zu erfüllen?

Haben Sie sichergestellt, dass die Geräte keine zusätzlichen Plugins benötigen?

Brauchen Sie mehr als eine Leitung (berücksichtigen Sie bitte, dass Kopplerfunktionen für ETS Inside nicht verwendet werden können, da nur eine Leitung unterstützt wird).

### 2. Integration des ETS Inside-Servers mit Ihrem KNX Projekt

Wenn Sie die Vorbereitungen abgeschlossen haben, können Sie Ihr KNX Projekt integrieren. Falls Sie Hilfe bei der Planung und Integration Ihres KNX Projektes benötigen, beachten Sie den Flyer „KNX Projektvorbereitung“.

Sobald Sie Ihr Projekt am Standort Ihres Kunden integriert haben, integrieren Sie Ihren Mini-PC über:

KNX-USB-Schnittstelle (Beachten Sie bitte, dass Ihr Mini-PC mindestens zwei USB-Anschlüsse benötigt – einen Anschluss für den ETS Inside-Dongle und einen Anschluss für das USB-Kabel, das den Mini-PC mit der KNX Anlage verbindet)

oder KNXnetIP

### 3. Herunterladen des ETS Inside-Clients (kostenlos)

Ist die Integration abgeschlossen und wurde der Mini-PC mit ETS Inside zum Projekt hinzugefügt? In diesem Fall können Sie mit Hilfe des ETS Inside-Clients für Ihren PC, Ihr Tablet oder Smartphone starten. Sie können den Client von folgenden Stores herunterladen:

Apple iPad: Apple App Store

Android-Geräte: Google Play Store

Windows-Geräte: Windows Store

### 4. Inbetriebnahme von KNX Projekten mit ETS Inside

Starten Sie den ETS Inside-Client auf Ihrem PC, Tablet oder Smartphone und stellen Sie eine Verbindung mit dem ETS Inside-Server her (Ihr Mini-PC für die Anlage). Wählen Sie Ihr Passwort. Prüfen Sie beim Wählen Ihres Passworts Folgendes:

Ist das Passwort sicher?

Ist das Passwort lang genug?

Haben Sie das Passwort richtig eingegeben (Sie müssen Ihr erstes Passwort bestätigen)?

Beachten Sie, dass ETS Inside eine Funktionalität für vergessene Passwörter hat. Diese Funktion führt jedoch zu einem Reset des ETS Inside-Servers mit der Folge, dass Sie das gesamte Projekt von Anfang an wieder in Betrieb nehmen müssen (sofern das Projekt nicht synchronisiert und in ETS Professional gespeichert wurde). Nachdem Sie Ihr Passwort festgelegt haben, gelangen Sie zum Dashboard-Bildschirm von ETS Inside. Sobald die Inbetriebnahme abgeschlossen ist, geben Sie die Funktionen frei, die der Kunde konfigurieren möchte. Prüfen Sie zu diesem Zweck bitte Folgendes.

Sind die freigegebenen Funktionen kritisch für die Anlage (ist dies Fall, sollte die Funktion nicht freigegeben werden)?

Sind die freigegebenen Funktionen richtig eingestellt?

**Wichtig: Der Integrator kann für Funktionsstörungen der Anlage haftbar gemacht werden, wenn falsche Funktionen für den Kunden freigegeben wurden.**

## 5. Lieferung an Ihren Kunden

Drücken Sie nach Beendigung Ihres Projekts auf die Schaltfläche „Delivery“ auf der Registerkarte „Projektdetails“. Prüfen Sie bitte Folgendes.

Wird das Passwort des Kunden angezeigt?

Haben Sie Ihrem Kunden sein Passwort mitgeteilt?

Beachten Sie, dass der Kunde ein anderes Passwort als Sie hat. Der Kunde muss das Passwort nach dem erstmaligen Einloggen ändern. Teilen Sie dem Kunden mit, dass er Folgendes berücksichtigen muss.

Ist das Passwort sicher?

Ist das Passwort lang genug?

Haben Sie das Passwort richtig eingegeben (Sie müssen Ihr erstes Passwort bestätigen)?

Nachdem der Kunde in ETS Inside eingeloggt ist, erscheint der Dashboard-Bildschirm von ETS Inside im Modus „Ownership“.

Hinweis: Sobald die Installation abgeschlossen ist und der Modus „Ownership“ eingeschaltet ist, wird das Passwort des Installateurs ungültig.

## 6. Endgültige Übergabe an den Kunden

Sobald das Projekt abgeschlossen ist, müssen alle Dokumente und Informationen wie bei jedem KNX Projekt in einem Ordner zusammengefasst und an den Kunden übergeben werden. Damit die Übergabe auch vollständig ist, prüfen Sie folgende Punkte sorgfältig.

Ist der Kunde mit allen Funktionen zufrieden?

Wurde das Projekt nach den Spezifikationen des Kunden integriert (laut „KNX Projektvorbereitung“)?

Haben Sie den Ordner mit allen notwendigen Dokumenten übergeben?

**Wichtig: Der Endnutzer kann im Vergleich zu Standardanlagen Änderungen an der KNX Anlage vornehmen.**

Sobald der Kunde den Modus „Ownership“ aktiviert hat, kann er ein Installiererpaswort für zusätzliche Änderungen an der Anlage anlegen. Dieses Passwort sollte jedoch nur von einem sachkundigen Integrator verwendet werden. Da der Kunde vollständigen Zugriff auf die Anlage hat, beachten Sie Folgendes.

Haben Sie einen Wartungsvertrag abgeschlossen?

Haben Sie dem Kunden eine vollständige Einführung in ETS Inside gegeben?

Wurde von Ihnen und dem Kunden ein Haftungsausschluss für den Fall unterzeichnet, dass die Anlage aufgrund von Manipulationen des Kunden nicht richtig funktioniert?

Beachten Sie, dass der Kunde einen Haftungsausschluss verstanden haben und unterzeichnen muss, in dem festgehalten ist, dass Änderungen an der Konfiguration im Installationsmodus zu einer Verletzung der Gewährleistung führen. Die Folge ist, dass der Kunde für die Installations- und Nachfolgekosten haftet.

# ETS Inside

## Häufig gestellte Fragen 1/2

Verwenden Sie ETS Inside zum ersten Mal oder ist ein Problem aufgetreten? KNX Association stellt Ihnen zu Ihrer Unterstützung die folgende Liste mit häufig gestellten Fragen vor:

- ✓ Erste Schritte
- ✓ Wie funktioniert das Tool?
- ✓ Das volle Potenzial des Tools nutzen

### 1. Erste Schritte

<i>Für wen ist das Tool vorgesehen: Für Installateure oder Endnutzer?</i>	Das Tool ist für beide Anwender vorgesehen: für Installateure aus Gründen der Einfachheit und für Endnutzer, die selbst kleine Änderungen an der Anlage vornehmen können.
<i>Was sind die technischen Mindestanforderungen für den ETS Inside-Server?</i>	Microsoft Windows 10, CPU: ≥ 2 GHz, RAM: ≥ 2 GB, HDD: ≥ 20 GB, AUFL: ≥ 1024 x 768
<i>Für welche Art von Projekt eignet sich ETS Inside?</i>	ETS Inside ist für Wohn- und kleine Geschäftsanlagen geeignet, z. B. Wohnungen, Häuser, kleine Läden usw., für die keine große Anzahl von Geräten oder keine große Komplexität benötigt wird.
<i>Was ist der Unterschied zwischen ETS Professional und ETS Inside?</i>	ETS Professional (Desktop) ist für Personen mit KNX Erfahrung gedacht oder Personen, die an einem zertifizierten KNX Kurs teilnehmen möchten. ETS Professional enthält alle Funktionen zum Konfigurieren und Programmieren jedes KNX Gerätetyps. ETS Inside ist eine Version, mit der Geräte für weniger komplexe Anlagen konfiguriert und heruntergeladen werden können (z. B. keine Plugins oder Gateways mit komplexer Funktionalität).
<i>Was ist neu an ETS Inside im Vergleich zu ETS Professional?</i>	Neben der Einzigartigkeit ist das Revolutionäre an dem Tool, dass KNX Anlagen mit einem Smartphone oder Tablet konfiguriert werden können.
<i>Welchen Mehrwert bietet ETS Inside einem Systemintegrator?</i>	Der Systemintegrator kann Teile der Anlagenkonfiguration nun direkt an den Kunden weitergeben. Dadurch kann der Kunde selbst kleine Änderungen vornehmen.

## 2. Arbeiten mit ETS Inside

<i>Welche Geräte sind mit ETS Inside kompatibel?</i>	Alle KNX Geräte, die kein Plugin benötigen, können konfiguriert werden.
<i>Welches Produkt muss ich verwenden, um ETS Inside mit der Anlage zu verbinden?</i>	KNX/IP-Schnittstellen, KNX/IP-Router, KNX/USB-Schnittstellen. Um eine KNX/USB-Schnittstelle verwenden zu können, muss das Gerät mit der installierten Version des ETS Inside-Servers mindestens über zwei freie USB-Anschlüsse verfügen: einen Anschluss für den Lizenzierungs-Dongle und einen weiteren Anschluss für die Verbindung mit der Anlage.
<i>Kann ich ETS Inside auf meinem PC installieren?</i>	Ja! ETS Inside kann auf einem normalen PC, aber auch auf einem Mini-PC mit Windows 10 und KNX Buskonnektivität installiert werden (siehe zuerst Anforderungen).
<i>Wie füge ich ETS Inside zur Anlage hinzu?</i>	ETS Inside (Server-Version) muss zur Anlage hinzugefügt werden. Sobald das Gerät (z. B. Mini-PC, KNX Gerät mit ETS Inside-Software) Ihrem Projekt zugeordnet ist, können Sie ein Projekt anlegen.
<i>Können eine KNX/IP-Schnittstelle und ein KNX/IP-Router zur Konfiguration und zum Herunterladen einer Anlage mit ETS Inside verwendet werden?</i>	Ja, USB-Verbindungen sind jedoch auch möglich.
<i>Wie viele Geräte können maximal mit ETS Inside konfiguriert werden?</i>	ETS Inside kann Projekte für bis zu 255 KNX Geräte anlegen und konfigurieren.
<i>Wo kann ich den ETS Inside-Client herunterladen?</i>	Vom Apple App Store, Google Play Store und Windows Store. ETS Inside-Clients können kostenlos heruntergeladen werden.
<i>Kann ich mehrere Projekte mit einem ETS Inside-Client konfigurieren?</i>	Ja, mit dem ETS Inside-Client können Sie so viele Projekte wie Sie wollen konfigurieren.
<i>Kann ich mehrere Projekte mit einer einzigen Version des ETS Inside-Servers konfigurieren?</i>	Nein, mit dem ETS Inside-Server kann nur ein Projekt bearbeitet werden.
<i>Wenn ich ein Projekt mit ETS Inside anlege, wo wird es dann gespeichert?</i>	Es wird auf dem mit dem ETS Inside-Server installierten Mini-PC gespeichert.
<i>Wenn mein Projekt Geräte mit Plugins beinhaltet, kann ich das Projekt dann importieren?</i>	Ja! Die Geräte können jedoch mit ETS Inside nicht konfiguriert werden.
<i>Können Projekte von ETS Professional mit ETS Inside synchronisiert werden?</i>	Nicht zum Veröffentlichungsdatum; in nächster Zukunft wird diese Funktionalität jedoch bei einer der ersten obligatorischen Aktualisierungen für die ETS-Professional-Version freigegeben werden.
<i>Wie kann ich mein ETS Inside lizenzieren?</i>	Sie müssen bei MyKNX eine ETS Inside-Lizenz (Server-Version) kaufen und diese mit Dongle verwenden.
<i>Wie viel kostet eine ETS Inside-Lizenz?</i>	Mit Dongle kostet die Lizenz 160,00 EUR.
<i>Kann ETS Inside aktualisiert werden?</i>	Ja, der mit ETS Inside installierte Mini-PC muss jedoch über eine aktive Internetverbindung verfügen, um Aktualisierungen vorzunehmen.

# ETS Inside

## Häufig gestellte Fragen 2/2

<i>Ist für mein Projekt immer eine Internetverbindung notwendig, damit ETS Inside funktioniert?</i>	Nein, eine Internetverbindung ist nicht notwendig. Sie brauchen eine Internetverbindung nur zum Herunterladen von Aktualisierungen für Ihre gegenwärtige Version von ETS Inside.
---	--

<i>Kann ich den Mini-PC mit ETS Inside auf eine andere Anlage übertragen?</i>	Ja, können Sie, vergessen Sie aber nicht, dass ETS Inside nur ein Projekt verarbeiten kann. Sie müssen Ihr Projekt daher an einen sicheren Speicherort exportieren (oder mit ETS Professional synchronisieren), das alte Projekt in ETS Inside löschen und ein neues Projekt anlegen.
---	---

<i>Kann ich als Hauseigentümer ETS Inside in meinem Haus installieren (mit KNX) und automatisch synchronisieren?</i>	Damit Sie Ihre ETS Inside-Software mit Ihrer aktuellen Hauskonfiguration synchronisieren können, müssen Sie eine Erstsynchronisierung bei Ihrem KNX Integrator anfordern. Dies steht danach weiterhin für Ihre ETS Inside-Software zur Verfügung.
--	---

<i>Warum sollte ein Endnutzer mit Freigabe des Integrators Änderungen vornehmen dürfen?</i>	Hauseigentümer sind stark daran interessiert, Funktionen steuern zu können, die häufige Änderungen unterstützen. Damit der Hauseigentümer Zugriff auf Grundfunktionen hat, kann der Integrator Optionsänderungen freigeben.
---	---

### 3. FAQ für Hersteller

<i>Ich bin KNX Hersteller und möchte ein ETS Inside-Gerät anbieten. Wie mache ich das?</i>	Als KNX Hersteller können Sie eine spezielle Version der ETS Inside-Software erhalten, die auf Ihrem/Ihren Gerät(en) installiert werden kann. Ein Webserver muss nicht installiert werden.
--	--

<i>Ich bin KNX-Hersteller und habe bereits ein nicht zertifiziertes Gateway, in das ich ETS Inside integrieren möchte. Darf ich das?</i>	Ja.
--	-----

<i>Ich bin KNX Hersteller und habe bereits ein Gerät zur Visualisierung und KNX/IP-Integration in meinem Portfolio. Kann ich dies mit ETS Inside integrieren und verkaufen?</i>	Ja, vorausgesetzt Ihr Gerät läuft mit Windows 10 und hat einen freien USB-Anschluss (für Lizenzzwecke).
---	---

<i>Ich bin KNX Hersteller und möchte ETS Inside in eines meiner zertifizierten Geräte integrieren. Müssen diese Geräte neu zertifiziert werden oder eine besondere Zertifizierung durchlaufen?</i>	Nein, sie müssen nicht neu zertifiziert werden, wenn Sie das Anwendungsprogramm der KNX Standardfunktionalität nicht ändern. Für die Integration von ETS Inside ist keine zusätzliche Zertifizierung notwendig, da die KNX Standardfunktionalität nicht betroffen ist.
--	--

<i>Ich bin KNX Hersteller und möchte ein ETS Inside-Gerät anbieten. Darf ich auch ETS Inside-Lizenzen verkaufen?</i>	Nein, laut Lizenzvereinbarung dürfen Sie keine ETS Inside-Lizenzen verkaufen. Die Lizenzen müssen über MyKNX gekauft werden.
--	--





Smart home and building solutions.  
Global. Secure. Connected.



Join **us**  
[www.knx.org](http://www.knx.org)