

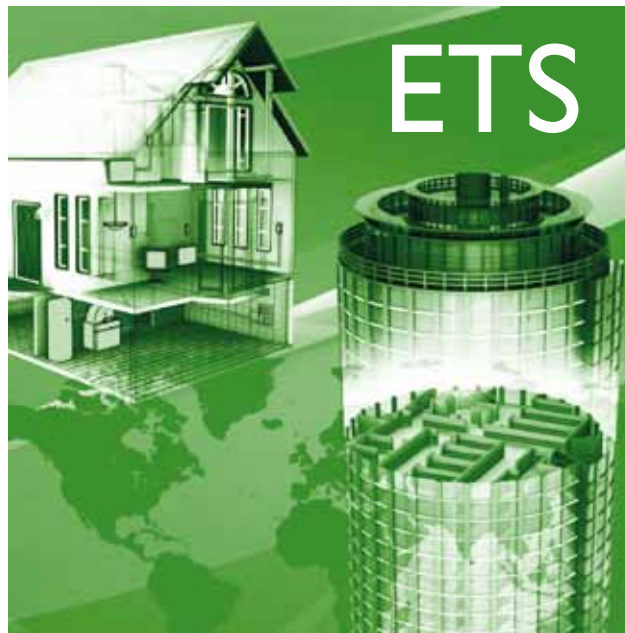


## **ETS5: Ein Tool für ALLE Medien**

**Embedded | Smart | Wireless**

*In Shanghai, Sydney, Buenos Aires, Los Angeles, London oder Berlin – überall auf der Welt arbeiten Gebäudesystemtechniker mit der produkt- und herstellerunabhängigen Engineering Tool Software, um Gebäude energieeffizienter zu gestalten. Das standardisierte Tool ist derzeit in 17 Sprachen verfügbar und unterstützt die Installation von mehr als 7.000 KNX zertifizierten Geräten von 300 Herstellern. Um mit den technischen, wirtschaftlichen wie auch den globalen Anforderungen Schritt zu halten, hat die KNX Association jetzt ihre Engineering Tool Software (ETS) völlig neu gestaltet und mit zahlreichen Funktionen ausgestattet. Mit der ETS5 lassen sich erstmals KNX Funk Komponenten einfach und schnell integrieren. Zudem wurde das Datenbankmanagement deutlich vereinfacht und ein neuartiges Dongle für flexible Projektverwaltung hinzugefügt.*

Mit der neuen ETS5 kommt die KNX Association jetzt gewachsenen Ansprüchen an Handling, Technik und Wirtschaftlichkeit entgegen. Denn die Anwendungen mit Bustechnik haben sich vervielfacht. Die KNX Installationen sind umfangreicher und die Funktionen in Zweckgebäuden, wie im intelligenten Wohnhaus vielseitiger geworden. Aktuelle Aufgaben wie zum Beispiel die Energieeffizienz von Gebäuden fordern Lösungen mit KNX geradezu heraus. Elektroinstallateure und Systemintegratoren, die KNX Anlagen projektieren, parametrieren und betreiben, müssen fachlich wie auch wirtschaftlich immer mehr leisten. Die neue Version bietet zahlreiche Features für eine praktische und wirtschaftliche Integration von KNX Systemen.



# 5ETS

trieren und betreiben, müssen fachlich wie auch wirtschaftlich immer mehr leisten. Die neue Version bietet zahlreiche Features für eine praktische und wirtschaftliche Integration von KNX Systemen.



ETS5 Test Workshop

## Herausragende Verbesserungen sind:

- Integration von KNX Funk (KNX RF) Komponenten unterschiedlicher Hersteller
- USB Dongle für vereinfachte Handhabung und 4 GB Speicher für Nutzerdaten
- Beschleunigter Import und Export durch datenbankfreie Technologie
- Verbesserte Bedienoberfläche mit mehr Platz für das Wesentliche
- Mehr Power mit der ETS5 als 64-bit-Applikation
- Parallele Nutzung von ETS5 und den älteren Versionen ETS4 und ETS3 auf einem Rechner

## Funk jetzt einfacher integrierbar

Die neue ETS5 ermöglicht erstmals ALLE Medien durchgängig zu bearbeiten: nach leitungsgebundenen Medien (Busleitung, Powerline und Ethernet/IP) nun auch leitungslos mit Funk (KNX RF). Schon bisher gehörten Funklösungen zu KNX, ließen sich aber nur mit herstellerspezifischen Tools ins KNX System integrieren. Mit der ETS5 können nun auch die KNX RF Geräte unterschiedlicher Hersteller einheitlich mit der Tool-Software kommunizieren. Künftig lassen sich also KNX RF-Geräte aufgleiche Art und Weise wie die KNX TP-, PL- oder IP-Geräte mit der ETS parametrieren und in Betrieb nehmen. Eine Voraussetzung dazu schafft neben anderen Entwicklungen ein neu definierter

Medien-Koppler KNX TP/RF. Die ETS5 verschafft somit den KNX Profis nun noch mehr Kompetenz zur Automation von Bestandsgebäuden.

### Import und Export schneller

Zahlreiche Neuerungen wurden in der IT Systemumgebung vorgenommen. Dadurch verringert sich Installations-setup und erhöht sich die Arbeitsgeschwindigkeit der ETS5 deutlich. Zu den wichtigsten Neuerungen der ETS5 in diesem Bereich zählt, dass sie jetzt mit einer datenbank-freien Technologie arbeitet. Das bei früheren Versionen übliche Verfahren mit Import und Export in Verbindung mit einer expliziten Datenbank wurde vereinfacht.

Jetzt erlauben direkte Zugriffe auf Ordner mit den importierten Produkten und Projekten schlankere Arbeitsabläufe für eine verbesserte Performance bei der Bearbeitung von Projekten. Der Datenimport- und Export wird dadurch beschleunigt.

### Aktuelle Projektdaten im Dongle

Eine Dongle-Lizenz ermöglicht die Nutzung der ETS an verschiedenen Computern. Dadurch lassen sich Projektbearbeitungen besonders flexibel organisieren. Gleichzeitig mit der ETS5 wird ein neuartiges USB-Dongle eingeführt. Es ist kleiner als bisher, benötigt keinen Treiber mehr und bietet einen zusätzlichen 4-GB-Speicher für Nutzerdaten. Es verspricht eine verbesserte Handhabung und eine erhöhte Geschwindigkeit. Besonders praktisch ist es, wenn man auf dem Dongle ein bearbeitetes Projekt direkt abspeichert.

Die Projektdaten stehen dann bei der nächsten Bearbeitung auch mit einem anderen Computer aktuell zur Verfügung. Da in der Praxis allgemein Dongle-Lizenzen beliebter sind, wird eine auf den Rechner bezogene (HOST-ID) Lizenz von der ETS 5 nicht mehr unterstützt.

### Mehr Platz für Bilder und Dokumente

Veränderungen der neuen Bedienoberfläche fallen angenehm ins Auge. Das neue Layout zeigt sich analog zur zeitgemäßen Optik ähnlich Windows 8 mit schlanke- ren Rahmen und größeren Arbeitsbereichen. Die neue Übersichtlichkeit fördert intuitives Bearbeiten und schnelles Parametrieren der KNX Projekte. Im Startmenü zum Beispiel wurde die weniger wichtige Registerkarte für Schnellzugriff, Datenbank und Projekte entfernt. Dafür erscheinen die Auswahlfenster für Projektaufruf, KNX News und Informationen weniger gedrängt auf größerer Fläche. Gut aufgeräumt erscheint auch die neue Gebäudeansicht.

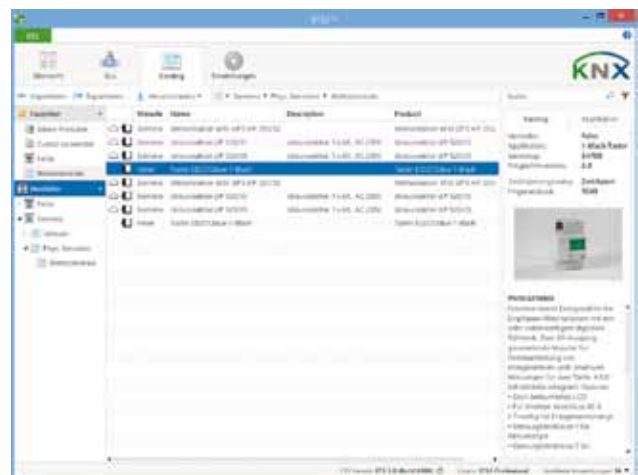
Hier können existierende Gruppenadressen jetzt in einem einzigen Fenster auf direktem Weg verknüpft werden. Mehr Platz hat man für den Online-Katalog geschaffen. Er wurde insoweit erweitert, dass sich neben der Produktinformation nun auch zusätzliche Bilder, Bedienungsanleitungen und Dokumente in der ETS übersichtlicher anzeigen lassen.

### 64-bit-Power macht Großprojekte klein

Selbstverständlich unterstützt die ETS5 wie auch schon die ETS4 die neuesten Microsoft



ETS5 Startbildschirm, verbesserte Übersicht durch neu gestaltete und optimierte Ansichten

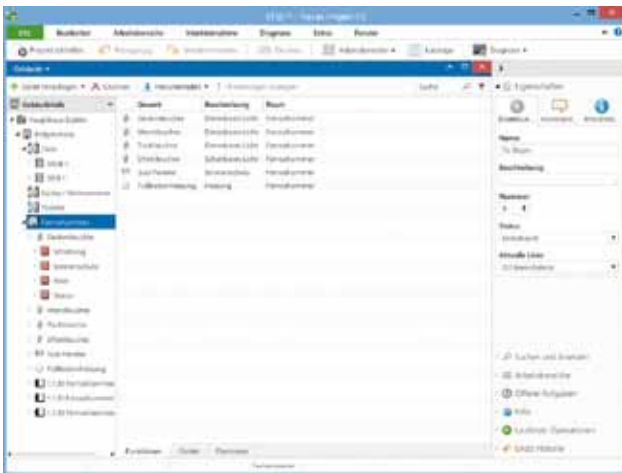


ETS5 Produktkataloge, zusätzliche Herstellerinformationen im Onlinekatalog erleichtern die Produktauswahl

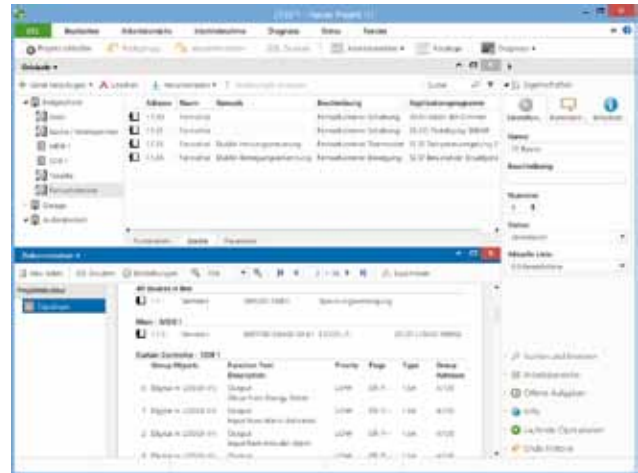
Betriebssysteme wie Windows 7 und Windows 8 bis hin zu den neuesten Server-2012-Varianten. Neu gegenüber der Vorgängerversion läuft die ETS5 nicht nur im 32-bit-Modus, sondern neu jetzt auch als 64-bit-Applikation. Das bedeutet volle 64-bit-Power bei Nutzung aller Systemressourcen, höhere Geschwindigkeit und eine zeitsparende Projektbearbeitung. Dies wirkt sich besonders bei großen Projekten aus - vorausgesetzt, dass die installierten System-Komponenten ebenfalls 64-bit-fähig sind.

### Parallelbetrieb selbstverständlich

Wer sich eine neue ETS5 anschafft, wird nicht sofort alle Projekte auf die neue Version umstellen. Deshalb kann es nützlich sein, wenn auch die Vorgänger ETS bei der Projektbearbeitung vor Ort mit dabei ist. Bei der ETS5 lassen sich auf dem gleichen Rechner auch die Versionen ETS4 und/oder ETS3 parallel installieren. Alle drei Versionen funktionieren unabhängig voneinander: Besonders ein Vorteil für Elektroinstallateure, die noch alte Projekte mit ihrer bisherigen ETS bearbeiten wollen.



ETS5 Gebäudeansicht, Gebäude, Geräte und Gruppenadressen, alles auf einen Blick für optimierte Arbeitsabläufe



ETS5 Arbeitsbereich, integrierte Funktionen (hier Reports) verbessern die Übersicht und machen das Arbeiten einfacher

### Und noch zahlreiche andere Vorteile

Es liegt auf der Hand, dass Elektroinstallateure und Systemintegratoren daran interessiert sind, mit ihrer ETS Projekte einfach, schnell und sicher bearbeiten zu können. Zahlreiche Verbesserungen in der ETS5 tragen dazu bei.

Hier nur wenige Beispiele dazu:

- Durch die neue „datenbankfreie“ Technologie in der ETS5 stehen bereits importierte KNX Produkte jedem neuen Projekt sofort zur Verfügung, ein Import pro Datenbank wie noch zu ETS2/3/4 Zeiten entfällt hier und führt somit zu einer deutlichen Zeitersparnis.
- Die mit der ETS5 nun mögliche Unterstützung von Long-Frames verkürzt bei entsprechenden Komponenten die Downloadzeit erheblich.

- Dynamische Ordner dienen der individuellen Konfiguration von eigenen Ansichten. Diese sehr oft genutzte Funktion erlaubt ab ETS5 nun auch das Filtern nach Kommunikationsobjekten.
- Auch die schon in der ETS4 vorhandene Parameteränderung und Übersicht bei mehrfach selektierten Geräten wurde nochmal verbessert, indem nun identische Parameter auch mit deren echtem Wert angezeigt werden. Dies ermöglicht einen schnelleren Überblick über Änderungen an vielen Geräten gleichzeitig.

### Durchgängige Interoperabilität

Die ETS5 steht in drei Versionen zu Verfügung:

- als kostenlose „ETS5 Demo“ für Miniprojekte

- als „ETS5 Lite“ für kleine und mittlere Projekte
- als „ETS5 Professional“ für Existierende ETS Apps können in der ETS5 weiterbenutzt werden. Selbstverständlich kann die ETS5 auch die mit den Versionen ETS4, ETS3 und ETS2 erstellten Projekte importieren.

### Fazit

Mit der neuen ETS5 wird der Einstieg in die KNX Welt deutlich vereinfacht. Systemintegratoren erhalten damit nicht nur eine neue Version für das erfolgreichste Bussystem für Gebäude weltweit, sondern ein modernes Werkzeug in ihrer Sprache für den eigenen Erfolg bei der Vermarktung der Haus- und Gebäudesystemtechnik.

### Auf einen Blick:

- Neue ETS5 für gewachsene Ansprüche der Gebäudeautomation
- Integration von KNX Funk (KNX RF) Komponenten unterschiedlicher Hersteller
- USB Dongle für vereinfachte Handhabung und 4 GB Speicher für Nutzerdaten
- Beschleunigter Import und Export durch datenbankfreie Technologie
- Verbesserte Bedienoberfläche mit mehr Platz für das Wesentliche
- Mehr Power mit der ETS5 als 64-bit-Applikation
- Parallele Nutzung von ETS5 und den älteren Versionen ETS4 und ETS3 auf einem Rechner

5<sup>DEMO</sup>ETS

5<sup>LITE</sup>ETS

5<sup>PROFESSIONAL</sup>ETS