

# Schuhhersteller in Griechenland Mit EIB/KNX landesweit vernetzt



In den Verkaufsfilialen ist eine intelligente Lichtsteuerung besonders wichtig.

Für die Lemonis Group, dem grössten Schuhhersteller Griechenlands, ist die Sicherheit der Mitarbeiter, der Daten und der Gebäude das wichtigste Anliegen. Darauf folgen die umweltschonende Produktion und die Wirtschaftlichkeit. Um dies zu erreichen, hatte sich der CEO, der Firma Francesco Lemonis, für den flächendeckenden Einsatz von EIB/KNX entschieden. Er hatte vorgängig mit verschiedenen Anbietern Automationsprodukte erprobt, dabei aber keine befriedigende Lösung gefunden. Dank der einfachen Anwendbarkeit und der Ergänzungsmöglichkeit von EIB/KNX war er für diese Lösung zu gewinnen. Dass EIB/KNX ein normiertes Standard-system ist, spielte bei der Entscheidung eine wichtige Rolle.

Der Hauptnutzen dieses Projektes liegt im hocheffizienten Facility Management, das mit EIB/KNX ermöglicht wird. Nur eine Person in Athen überwacht sämtliche Anlagen: Den Hauptsitz, die Fabrik und die 43 Filialen. Seit der Implementierung von EIB/KNX wurde 25% Energie gespart. Die Betriebskosten konnten zudem dank einer längeren Lebensdauer der Betriebsmittel gesenkt werden.

## Nutzen von EIB in diesem Projekt

- Hocheffizientes Facility Management dank zentraler Überwachung und Steuerung des Hauptsitzes, der Fabrik und der 43 Filialen
- Ersparnisse in den Bereichen Energie, kleinere Abnutzung der Endgeräte und damit Senkung der Lifecycle-Kosten
- Höchste Sicherheit der Mitarbeiter, Daten und Gebäude

Projektnummer: Z2/04/D

Land: Griechenland  
Baujahr: 2003

### Einsatzgebiet

- Wohnungsbau
- Einfamilienhaus
- Wohnüberbauung
- Seniorenwohnen
- Behindertenwohnen
- Zweckbau
- Bürogebäude / öffentliche Verwaltung
- Gewerbebetrieb
- Verkauf
- Gastgewerbe
- Kulturstätte (Kino, Theater, Museum, etc.)
- Gesundheitswesen
- Ausbildung (Schule, Hochschule, etc.)
- Freizeit (Sport, Wellness, divers)
- Industriebau
- Diverse

### Gewerke / Anlagenteil

- Beleuchtung
- Beschattung / Lichtlenkung
- Heizung, Lüftung, Klima
- Alarmanlagen
- technische Überwachung
- Energiemanagement
- EIB-Visualisierung
- Schnittstelle zu anderen Systemen
- Fernüberwachung/-bedienung
- andere Anwendung

### Umfang

- Anzahl Bereiche / Linien: 4/47
- Anzahl EIB-Teilnehmer: 1398



Gewinner:

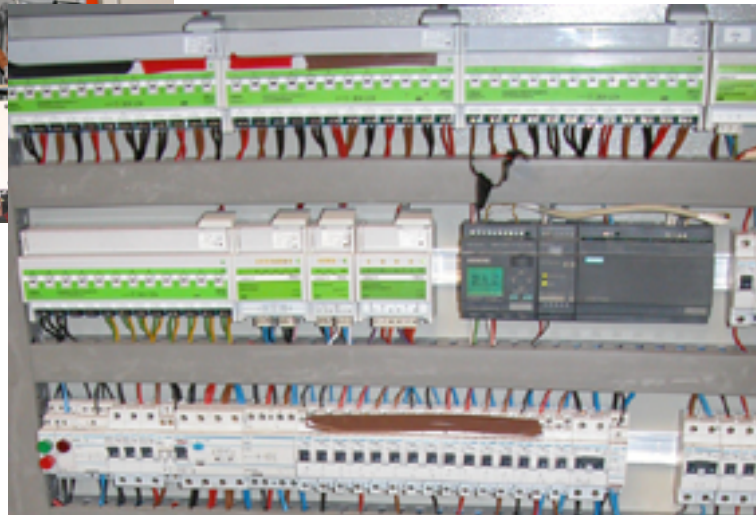
**2. Pokalpreis  
KNX Award 2004**

# Hocheffizientes Facility Management dank landesweiter Vernetzung

Projektnummer: Z2/04/D



Energieverteilung mit Überwachungs- und Messeinrichtung über EIB/KNX



Etagenverteiler mit EIB/KNX-Geräten sowie einer Siemens Logo Klein SPS mit Schnittstelle auf EIB/KNX

▼ Der grösste Schuhproduzent Griechenlands, der 43 Verkaufsfilialen, den Hauptsitz und die Fabrik miteinschliesst, legt grössten Wert auf Sicherheit und Effizienz. Die meisten technischen Anlagen wie HLK, Jalousien/Markisen oder Intrusionsschutz sind ins System eingebunden und werden zentral von Athen überwacht und gesteuert. Auch spezielle Anwendungen wie Audio/Video-Anlagen, Brandmeldeanlagen oder Zutrittskontrollsysteme sind via Schnittstelle an EIB/KNX gekoppelt.

Die Daten werden dabei auf dem firmeneigenen Netz transportiert, das unter TCP/IP läuft. Das System bietet von überall Zugang, indem der Webbrowser über das Intranet auf die Daten im zentralen Server zugreift. Die zentrale Überwachung und Steuerung ist weitgehend automatisiert. Fehlermeldungen und verdächtige Vorkommnisse erscheinen auf dem Screen und werden protokolliert.

Um Energie zu sparen, werden die gesteuerten Funktionen den Arbeitszeiten und dem Tagesablauf angepasst. Die gleichen Sensoren dienen dank der EIB/KNX-Vernetzung zudem zu verschiedenen Zwecken. Im Fall von Präsenzmeldern zum Beispiel für die Lichtsteuerung, aber auch für Alarmzwecke oder der Klimaregelung. In diesem Projekt dient die landesweite Vernetzung

vor allem dem Gebäude-Management. Echtzeit-Verbrauchsdaten werden erfasst, Protokolle über Fehlermeldungen erstellt und Statistiken über Vorfälle generiert. So können Abläufe und Funktionen analysiert und effizienter gestaltet werden und somit die Sicherheit erhöht und Kosten gesenkt werden.

Der Umbau hatte im Oktober 2002 begonnen. Verglichen mit dem hohen Automations-Niveau blieb dank EIB/KNX der Verkabelungsaufwand relativ gering. Dieses EIB/KNX-Projekt ist eines der grössten je in Griechenland realisierten. Bereits hat die Lemonis Group beschlossen, weitere Anlagen – auch in der Fabrikation – mit EIB/KNX zu vernetzen. ▲▲

## Technische Raffineszen

- Wärmepumpen, die sich auf dem Dach befinden, kühlen oder erhitzen das Wasser für die Klimaanlage. Gesteuert werden die Anlagen mit Siemens LOGO SPS (Speicherprogrammierbare Kleinsteuerung), die eine EIB/KNX-Schnittstelle besitzen und so an die Gesamtanlage gekoppelt sind
- Konferenzräume sind durch Verschieben der Wände veränderbar. Die Bedienung der Anlagen wird direkt an die Raumgrösse angepasst. Eine Strommessung beim LCD-Projektor löst die automatische Positionierung der elektrischen Leinwand aus.

## Beteiligte Unternehmen

### Bauherr:

Lemonis Group, Athen

### EIB/KNX-Systemintegrator:

GDS, Digital systems Design and Application, Building control, Athen