



Das Melde- und Bedientableau MT701.2 ist ein ABB i-bus® EIB / KNX-Produkt zum

- Anzeigen und Visualisieren von Schaltzuständen, Status- und Störmeldungen auf einem LCD-Tableau,
- zentralen Steuern von EIB / KNX-Teilnehmern,
- Einstellen von Lichtszenen und Schaltzeiten,
- Abgeben von visuellen und akustischen Warnmeldungen,
- Anzeigen von Messwerten und Einstellen von Grenzwerten zur Messwertüberwachung sowie

- Ausführen von Zeitgliedern, logischen Verknüpfungen und Multiplexer-Funktionen.

Das Melde- und Bedientableau ist für den Unterputzeinbau oder für die Hohlwandmontage bestimmt. Hierfür steht der Unterputz-Kasten UP-KAST 2 zur Verfügung. Mit dem Abdeckrahmen T-RAHM wird der Anblick des Melde- und Bedientableaus vervollständigt.

Die Verbindung zum EIB / KNX wird über eine Busanschlussklemme hergestellt. Das Gerät benötigt eine zusätzliche 230 V AC-Stromversorgung.

**Technische Daten**

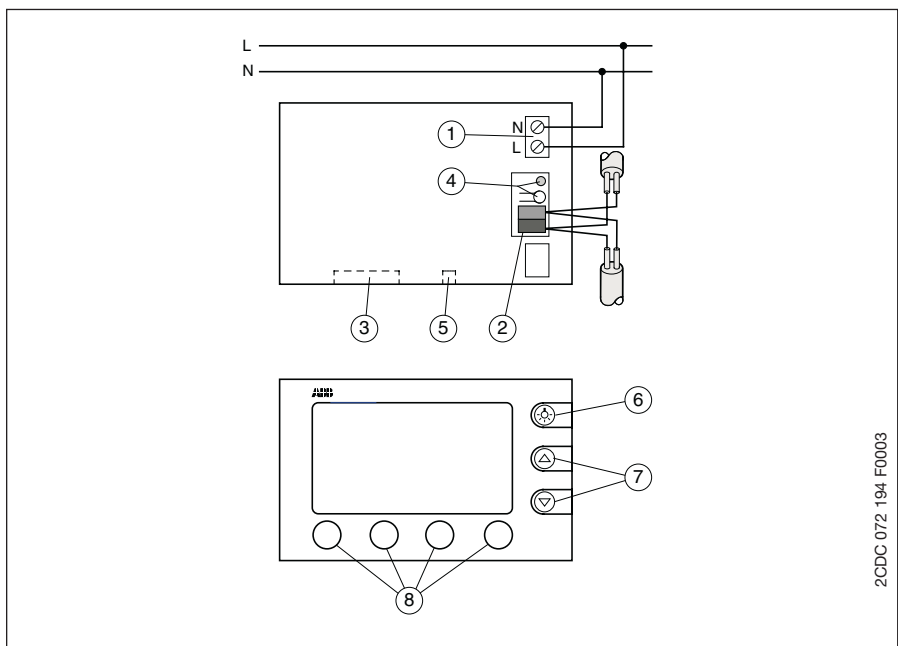
<b>Versorgung</b>	- Netzanschluss - Stromaufnahme - Leistungsaufnahme über EIB / KNX	230 V AC, +/- 10 %, 50 ... 60 Hz typ. 10 mA < 250 mW
<b>Bedien- und Anzeigeelemente</b>	- Taste Licht - 2 Cursor-Tasten - 4 Umschalt-Tasten  - LED rot und Taste - Reset-Taste	LCD-Beleuchtung EIN/AUS AUF/AB bzw. VOR/ZURÜCK Umschalten zwischen Display-Seiten bzw. Auswahl von Menüpunkten zur Eingabe der physikalischen Adresse Zum Zurücksetzen des Geräts
<b>Anschlüsse</b>	- 230 V AC  - EIB / KNX	2 Schraubklemmen für L und N Anschlussquerschnitt: feindrähtig: 0,2 – 2,5 mm <sup>2</sup> eindrähtig: 0,2 – 4,0 mm <sup>2</sup> Busanschlussklemme (schwarz/rot)
<b>Schutzart</b>	- IP 43, EN 60 529	
<b>Umgebungstemperaturbereich</b>	- Betrieb - Lagerung - Transport	- 5 °C ... + 45 °C - 25 °C ... + 45 °C - 25 °C ... + 45 °C
<b>Bauform, Design</b>	- Unterputz-Gehäuse zum Einbau in Unterputz-Kasten	
<b>Farbe</b>	- MT701.2, WS - MT701.2, SR	weiß silber
<b>Montage</b>	- Unterputz oder Hohlwand	
<b>Abmessungen</b>	- 125 x 213 x 68 mm (H x B x T)	
<b>Einbautiefe</b>	- 75 mm inkl. Unterputz-Kasten	
<b>Gewicht</b>	- 0,86 kg	
<b>Approbation</b>	- EIB / KNX-zertifiziert	
<b>CE-Zeichen</b>	- gemäß EMV-Richtlinie und Niederspannungsrichtlinie	

Anwendungsprogramm	max. Anzahl Kommunikationsobjekte	max. Anzahl Gruppenadressen	max. Anzahl Zuordnungen
Melde- und Bedientableau /2			

**Hinweis**

Für die ausführliche Beschreibung des Anwendungsprogrammes siehe Produkt-Handbuch „Melde- und Bedientableau MT 701.2“. Es ist kostenfrei im Internet unter [www.ABB.de/EIB](http://www.ABB.de/EIB) erhältlich.

**Anschlussbild**



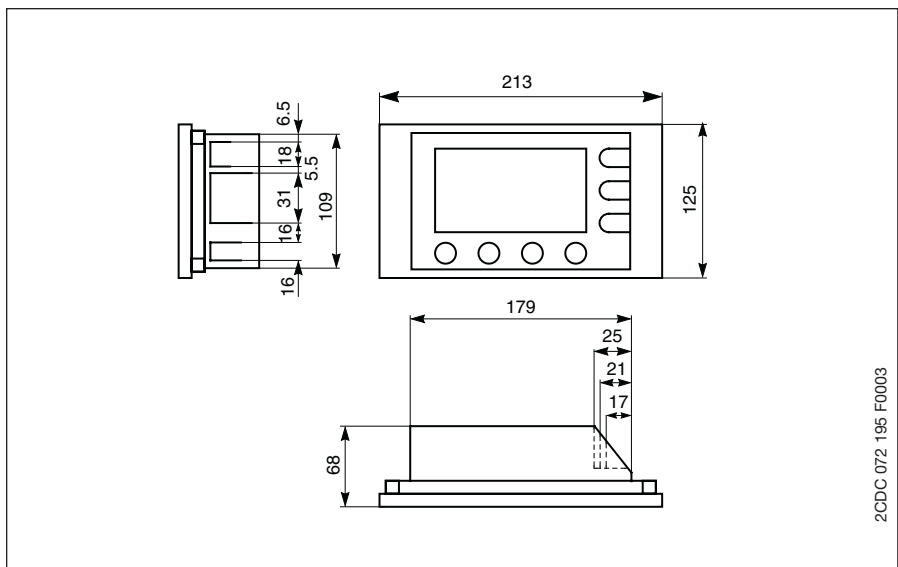
2CDC 072 194 F0003

11

- 1 Stromversorgung 230 V AC
- 2 Busanschlussklemme
- 3 RS 232
- 4 Programmierstaste/-LED
- 5 Reset-Taste
- 6 Taste Licht
- 7 Menüsteuerungstaste
- 8 Umschalttaste

11

**Maßbild**



2CDC 072 195 F0003

**Hinweise**

Die Programmierung erfolgt mit der ETS2 V1.2 ab der Version ETS2 V1.2a sowie der ETS2 V1.3. Das Anwendungsprogramm ist als Datei mit dem Namen „MT701\_2.vd2“ in der Installationsdatei „MT701\_2\_SOW\_de\_... .exe“ enthalten. Vor dem Import der Produktdaten muss die Installationsdatei ausgeführt werden.

Über einen Setup-Dialog wird die Tool-Software im Verzeichnis „.../ETS.../2/MT701/...“ installiert und die Produktdaten (Datei „MT701\_2.vd2“) in einem beliebigen Verzeichnis gespeichert. Nun können die Produktdaten (Datei „MT701\_2.vd2“) in die ETS-Datenbank importiert werden.

ETS3 Hinweis:  
Für die Programmierung in der ETS3 ist das entsprechende VD3-File zu verwenden.

Das Anwendungsprogramm wird direkt über eine RS 232-Verbindung in das Melde- und Bedientableau geladen. Ein Download über eine direkte RS 232-Verbindung kann nur aus dem Projektierungsmodul der ETS durchgeführt werden, es sei denn der Inbetriebnahme-PC verfügt über eine zweite RS 232-Schnittstelle, auf die nicht von der ETS zugegriffen wird.

Das Anwendungsprogramm kann auch über EIB / KNX in das Melde- und Bedientableau geladen werden. Da der Download über EIB / KNX verhältnismäßig lang-samer vonstatten geht, wird er nur für geringe Änderungen empfohlen. Ein Download über EIB / KNX wird aus dem Inbetriebnahmemodul der ETS durchgeführt.

Notizen

