



Figure 1 : Panneau de commande d'ombrage KNX BZ-24

1. Description

Le contrôleur d'ombrage KNX BZ-24 est un module de contrôle de l'ombrage, de la chaleur et de l'intimité dans le système de bus KNX. L'appareil offre de nombreuses options de personnalisation pour la situation du bâtiment et le type d'ombrage (par exemple, sans lattes, lattes horizontales ou verticales, y compris l'inclinaison de façade, l'orientation de la façade, la largeur des lattes). Jusqu'à vingt-quatre façades peuvent être contrôlées en fonction du temps, de l'heure ou du crépuscule, de la protection thermique, du rayonnement thermique, de l'automatisme pluie (nettoyage des stores par la pluie), du blocage de température intérieure pour le gain de chaleur solaire, de la luminosité + position du soleil et de la température extérieure.

Les lattes et le chant de l'ombre peuvent être suivis en fonction de la position du soleil. La pluie, le vent, le gel peuvent également être pris en compte.

Les minuteries sont générées via le calendrier intégré et la minuterie hebdomadaire.

Les données correspondantes, à savoir la date, l'heure, l'orientation du soleil, la hauteur du soleil, les capteurs de vent, les précipitations, la lecture de la luminosité crépusculaire, la température extérieure, le rayonnement thermique (doivent être disponibles sur le système de bus ; (par exemple via la station météorologique KNX-GPS-24VDC de Schenker Storen AG).

Un mode de simulation activable permet le mode test pour chaque façade ou pour toutes les façades.

Les fonctions de façade, les réglages automatiques de façade peuvent être définis par objet. L'état de la façade peut être affiché de manière transparente pour chaque façade ou pour toutes les façades. Cela signifie que l'état et/ou les paramètres de la façade, par exemple appelés sur un écran, peuvent être affichés en texte brut pour chaque espace client.

2. Fonctions

- Contrôle de l'ombrage à 24 canaux par façade jusqu'à 3 zones (deux champs d'ombre) en fonction de la luminosité et de la position du soleil, sans suivi de la position du soleil, avec suivi de la position du soleil en 4 étapes, suivi des lattes avec chant de l'ombre et suivi des lattes
- 9 entrées binaires pour des contacts libres de potentiel.

Fonctions: commutation, stores vénitiens, volets roulants,

Auvent, fenêtres, variateur, transmetteur de valeur 8 bits, transmetteur de valeur de température, transmetteur de valeur de luminosité, appel de scènes, mémoire de scènes.

- 12 valeurs mesurées du vent (zones de vent)
- 4 valeurs mesurées de pyranomètre

La configuration est effectuée via le logiciel KNX à partir de

ETS 5. L'application KNX peut être obtenue chez Schenker Storen AG ou via le catalogue ETS.

3. Remarques

3.1 Consignes de sécurité

Cet appareil ne peut être utilisé que pour une utilisation conforme. Les travaux réalisés avec une tension secteur de 230 V ne peuvent être effectués que par un électricien qualifié. Pour les travaux à effectuer sur les appareils ou sur l'installation électrique, l'environnement concerné doit être hors tension et protégé contre tout redémarrage. Les points de contrôle doivent être inaccessibles aux enfants. Si un fonctionnement sûr n'est pas garanti, l'appareil ne doit pas être mis en service ou doit être mis hors service. Cette hypothèse est justifiée lorsque :

- le boîtier ou les conduites d'alimentation sont endommagés.
- l'appareil ne fonctionne plus comme prévu.

Le respect des instructions d'installation relève de la responsabilité de l'exploitant.

3.2 Responsabilité / Dispositions de garantie

En cas de non-respect des informations produit figurant dans les présentes instructions, en cas d'utilisation dépassant le cadre de l'utilisation prévue ou en cas d'utilisation non conforme, le fabricant rejette la garantie pour dommages causés au produit. Toute responsabilité pour les dommages indirects est également exclue.

Une garantie de 2 ans à compter de la date de facturation s'étend au remplacement ou à la réparation gratuite de l'appareil en raison de défauts de matériel ou de vices de fabrication de pièces devenues défectueuses. Les travaux de réparation sont effectués par nos soins en interne ou hors site, avec facturation du temps et des dépenses. D'autres revendications ainsi que l'indemnisation de dommages indirects sont exclues.

En outre, on fait référence aux conditions générales de vente (www.storen.ch).

3.3 Montage / Connexion

Cet appareil est conçu pour fonctionner dans des environnements intérieurs secs. Connexion selon le schéma de connexion. Une connexion incorrecte peut entraîner la destruction de l'appareil ou des appareils connectés.

L'accessibilité doit être garantie en tout temps à des fins d'entretien.

3.4 Mise en service

Une fois le montage terminé, l'appareil peut être mis en service. Il convient de s'assurer du bon fonctionnement des entraînements actionnés au préalable.

Lorsque la tension du bus est appliquée, l'appareil se trouve d'abord en phase d'initialisation pendant quelques secondes. Pendant ce temps, aucune information sur le bus ne peut être reçue.

Instructions d'utilisation et d'installation

KNX – Panneau de commande d'ombrage pour 24 secteurs KNX BZ-24, réf. art. 19416030

La présente documentation fait partie de l'installation et doit être conservée pour une utilisation future !

Version 1, V20230523

Page 2 / 4

3.5 Fonction / Maintenance

L'appareil doit être vérifié régulièrement pour s'assurer de son bon fonctionnement.

Aucune pièce réparable ne se trouve à l'intérieur de l'appareil.

4. Dépannage

En cas de dysfonctionnement, les points suivants doivent être vérifiés.

- Contrôle systématique pour un câblage correct.
- Vérification si les fils de connexion sont bien acheminés sous les bornes (aucune isolation coincée).
- Réaction dans le bus KNX

5. Élimination

Après utilisation, l'appareil doit être éliminé ou recyclé conformément aux dispositions légales. Ne pas jeter avec les ordures ménagères !

6. Données techniques

Boîtier	Plastique
Couleur	Blanc
Montage	Dans les répartiteurs ou les petits boîtiers selon DIN VDE 0603 sur rail DIN 35 mm selon DIN EN 60715
Indice de protection	IP 20
Classe de protection	II
Catégorie de surtension	III
Degré d'encrassement	2
Dimensions du boîtier	L x l x P 53 x 88 x 60 mm 3TE
Poids	env. 100 g
Température ambiante Stockage, transport	-25...+70 °C
Température ambiante Fonctionnement	-5...+45 °C
Humidité ambiante	max. 95 % d'humidité relative Éviter la condensation
Entrées binaires	9 pièces, posées sur KNX potentiel (SELV) Longueur de câble maximum 10 mètres
Entrées binaires, connexion via des bornes à ressort	• rigide 0,5... 2,5 mm ² • flexible 0,2... 1,5 mm ² • flexible avec embout avec et sans manchon en plastique 0,25... 1,5 mm ²
Entrées binaires longueur de dénudage de fil un fil par borne	7,5 mm
Bus KNX :	
Tension de contact	3,3 V
Courant de contact	330 µA
Milieu	KNX-TP256
Mode de configuration	Mode S
Tension de fonctionnement	Tension du bus KNX 30 V SELV
Courant du bus	12,5 mA
Sortie de données	Bornier de bus +/- KNX
Type de BCU	Microcontrôleur propre
Type de PEI	0
Adresses de groupe	2000
Affectations	2000
Objets de communication	1920

7. Structure de l'appareil

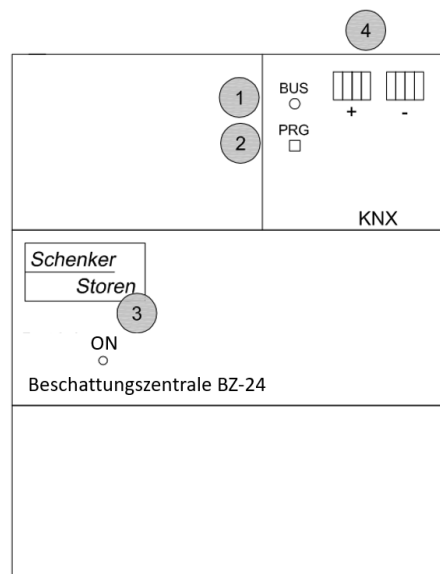


Figure 2: Structure KNX BZ-24

1. LED de programmation
2. Bouton de programmation
3. LED ON « Tension du bus / fonctionnement »
4. Connexion de bus (terminal KNX +/-)

8. Étendue de la livraison

1. Dispositif REG
2. Terminal enfichable KNX

Instructions d'utilisation et d'installation

KNX – Panneau de commande d'ombrage pour 24 secteurs KNX BZ-24, réf. art. 19416030

La présente documentation fait partie de l'installation et doit être conservée pour une utilisation future !
Version 1, V20230523

9. Schéma de connexion Tension du bus KNX

KNX-Leitung: KNX Y-(ST) Y2x2x0.8

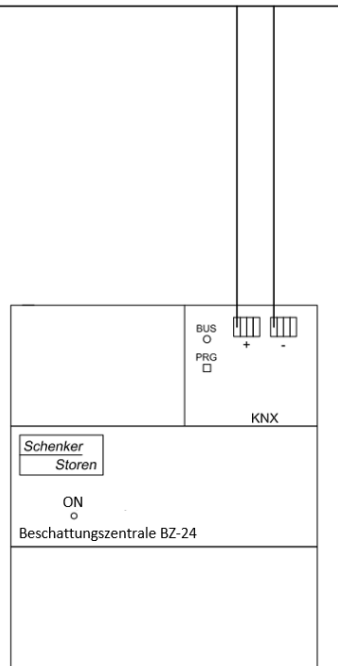


Figure 3: Panneau de commande d'ombrage KNX BZ-24

10. Schéma de connexion Entrées binaires

Longueur maximale du câble 10 mètres.

La barrette de raccordement supérieure « com » est pontée à l'intérieur.

Utilisation, par exemple pour les interrupteurs à clés, le nettoyage des vitres, Alarme incendie, verrouillage automatisme solaire

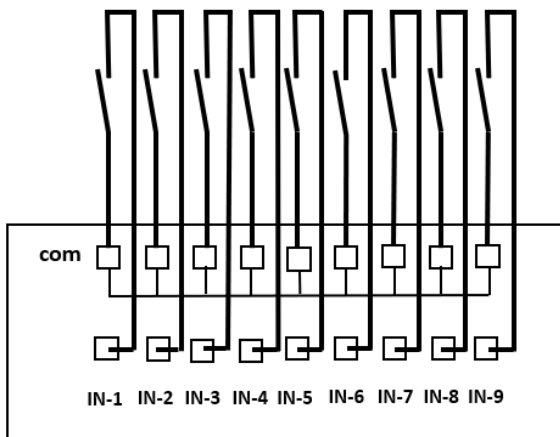


Figure 4: Entrées binaires KNX BZ-24

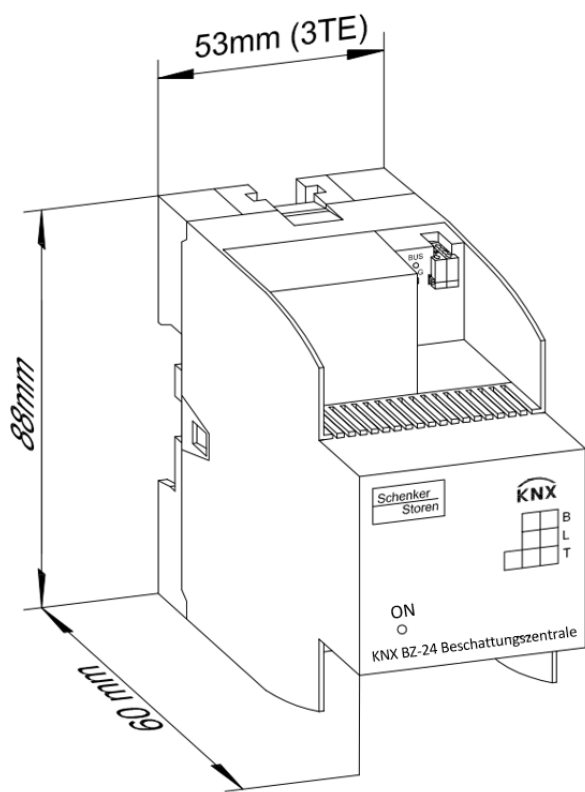


Figure 5: Taille d'installation du panneau de commande d'ombrage KNX BZ-24

Schenker Storen AG
Stauwehrstrasse 34
CH-5012 Schönenwerd
Téléphone : +41 62 858 56 11
www.storen.ch
steuerungen@storen.ch

Sous réserve de fautes d'impression,
d'erreurs et de modifications