

### EIGENSCHAFTEN

- 6 verschiedene konfigurierbare Blöcke: Jalousiekanäle (bis zu 12), Einzelausgänge (bis zu 24) und 2-Rohr-Gebläsekonvektorsteuerung (bis zu 6)
- Jalousie-/Rollladensteuerung über 2 oder 3 potentialfreie Kontakte möglich
- Ausgänge für kapazitive Lasten geeignet, maximal 140 µF
- Manuelle Ausgangssteuerung über Taster und LED-Statusanzeige
- 2 Master-Beleuchtungssteuerungen
- 30 Logikfunktionen
- Ausgangs-Timing
- Vollständige Datensicherung bei KNX-Busausfall
- Integrierter KNX BCU (TP1-256)
- Abmessungen 68 x 90 x 212 mm (12 DIN-Einheiten)
- DIN-Schienenmontage gemäß IEC 60715 TH35, mit Befestigungsklemme
- Anschlussmöglichkeit verschiedener Phasen in benachbarten Ausgängen
- Konformität mit den Richtlinien CE, RCM (Kennzeichnung auf der rechten Seite)

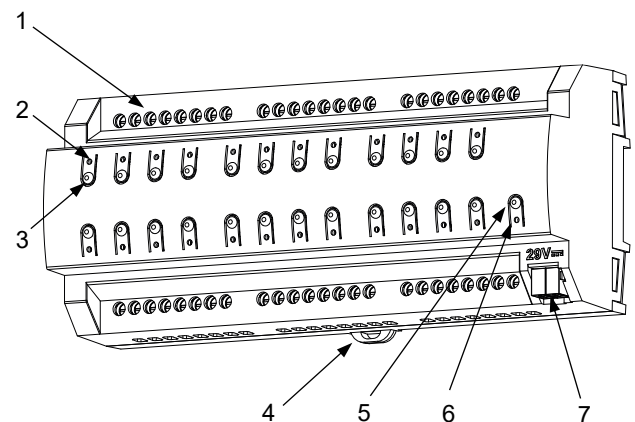


Abbildung 1: MAXinBOX 24 v2

1. Ausgänge	2. Ausgangsstatus-LED	3. Ausgangssteuerungstaste	4. Fixierklemme
5. Programmier-/Testtaste	6. Programmier-/Test-LED	7. KNX-Anschluss	

Programmiertaste: kurzer Druck, um den Programmiermodus einzustellen. Wenn diese Taste gedrückt gehalten wird, während das Gerät an den KNX-Bus angeschlossen wird, wechselt es in den sicheren Modus. Programmierstaste: kurzer Druck, um den Programmiermodus einzustellen. Wenn diese Taste länger als 3 Sekunden gedrückt gehalten wird, wechselt das Gerät in den Test-Modus.

Während dem Startvorgangs (Reset oder nach einem Ausfall des KNX-Busses) und während das Gerät nicht im sicheren Modus ist, beginnt es eine blaue Blinksequenz.

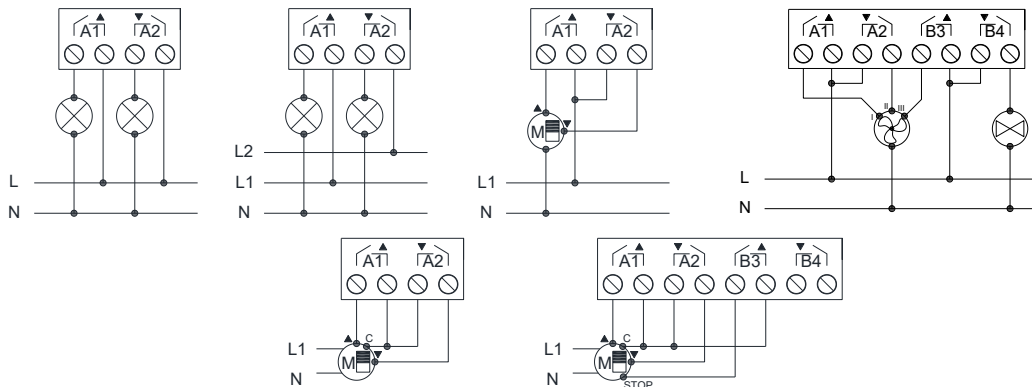
ALLGEMEINE SPEZIFIKATIONEN		BESCHREIBUNG		
PARAMETER		BESCHREIBUNG		
Gerätetyp		Elektrisches Betriebssteuergerät		
KNX-Versorgung	Spannung (typisch)	29 VDC SELV		
	Spannungsbereich	21–31 VDC		
	Maximaler Verbrauch	Spannung	mA	mW
		29 VDC (typisch)	4,3	124,7
24 VDC <sup>1</sup>	10	240		
Verbindungstyp		Typischer TP1-Busanschluss für starres Kabel mit 0,8 mm Ø		
Externe Stromversorgung		Nicht erforderlich		
Betriebstemperatur		0 .. +55 °C		
Lagertemperatur		-20 .. +55 °C		
Betriebsfeuchtigkeit		5 .. 95		
Lagerfeuchtigkeit		5 .. 95		
Ergänzende Merkmale		Klasse B		
Schutzklasse / Überspannungskategorie		- / III (4000 V)		
Betriebstyp		Dauerbetrieb		
Geräteaktionstyp		Typ 1		
Belastungsdauer		Lang		
Schutzart/Verschmutzungsgrad		IP20 / 2 (saubere Umgebung)		
Montage		Unabhängiges Gerät zur Montage in Schaltschränken mit DIN-Schiene (IEC 60715)		
Mindestabstände		Nicht erforderlich		
Verhalten bei KNX-Busausfall		Datensicherung gemäß Parametrierung		
Verhalten bei KNX-Busneustart		Datenwiederherstellung gemäß Parametrierung		
Betriebsanzeige		Die Programmier-LED zeigt den Programmiermodus (rot) und den Testmodus (grün) an. Jede Ausgangs-LED zeigt ihren Status an.		
Gewicht		757 g		
PCB CTI Index		175 V		
Gehäusematerial / Kugeldruckprüftemperatur		PC FR V0 halogenfrei/ 75 °C (Gehäuse) - 125 °C (Stecker)		

<sup>1</sup> Maximaler Verbrauch im ungünstigsten Fall (KNX Fan-In-Modell).

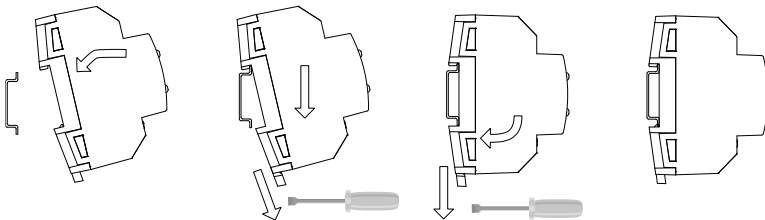
AUSGANGSSPEZIFIKATIONEN UND ANSCHLÜSSE		
PARAMETER	BESCHREIBUNG	
Anzahl an Ausgängen	24	
Ausgangstyp / Abschaltart	Potenzialfreie Ausgänge über bistabile Relais mit Wolfram-Vorlaufkontakt / Mikrounterbrechung	
Nennstrom pro Ausgang	AC 16(6) A bei 250 VAC (4000 VA) DC 7 A bei 30 VDC (210 W)	
Maximale Last pro Ausgang	Ohmsch	4000 W
	Induktiv	1500 VA
Maximaler Einschaltstrom	800 A/200 µs 165 A/20 ms	
Anschlüsse in benachbarten Ausgängen	Der Anschluss von Netzteilen unterschiedlicher Ordnung (SELV und NEIN SELV) im selben Block ist nicht zulässig.	
Maximaler Strom pro Block	40 A	
Kurzschlusschutz	NEIN	
Überlastschutz	NEIN	
Anschlussmethode	Schraubklemmenblock (max. 0,5 Nm)	
Kabelquerschnitt	1,5–4 mm <sup>2</sup> (IEC) / 26–10 AWG (UL)	
Ausgänge pro Bezugspotential	1	
Maximale Reaktionszeit	10 ms	
Mechanische Lebensdauer (min. Zyklen)	3 000 000	
Elektrische Lebensdauer (min. Zyklen) <sup>1</sup>	100.000 bei 8 A / 25.000 bei 16 A (VAC)	

<sup>1</sup> Die Lebensdauerwerte können je nach Lastart variieren.

## ANSCHLUSSPLÄNE



Befestigung der MAXinBOX 24 v2 an der DIN-Schiene:



Entfernen von MAXinBOX 24 v2 von der DIN-Schiene:

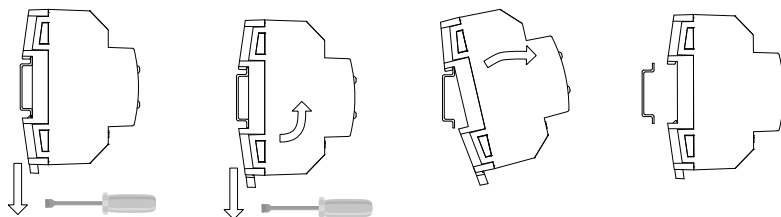


Abbildung 2: Verdrahtungsbeispiel (von links nach rechts und von oben nach unten): 2 Lasten, 2 Lasten an unterschiedlichen Phasen angeschlossen, Jalousie, Gebläsekonvektor, Jalousie mit 2 potentialfreien Kontakten, Jalousie mit 3 potentialfreien Kontakten.

⚠ Um sicherzustellen, dass die Relais wie erwartet funktionieren, prüfen Sie bitte, ob das Gerät an den KNX-Bus angeschlossen ist, bevor Sie den Stromkreis einschalten.

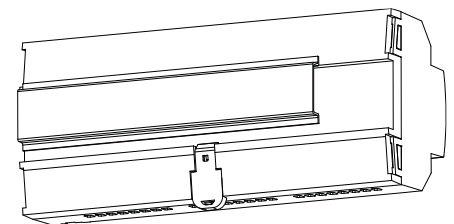


Abbildung 3: Montage der MAXinBOX 24 v2 auf DIN-Schiene

## ⚠ SICHERHEITSHINWEISE UND ZUSÄTZLICHE HINWEISE

- Die Installation darf nur von qualifiziertem Fachpersonal gemäß den geltenden Gesetzen und Vorschriften des jeweiligen Landes durchgeführt werden.
- Schließen Sie weder die Netzspannung noch andere externe Spannungen an den KNX-Bus an; dies würde ein Risiko für das gesamte KNX-System darstellen. Die Anlage muss ausreichend isoliert sein zwischen der Netzspannung (oder Hilfsspannung) und dem KNX-Bus oder den Leitungen anderer Zubehörteile, falls diese installiert werden.
- Die Anlage muss mit einer Vorrichtung ausgestattet sein, die eine allpolige Trennung gewährleistet. Es wird die Montage eines 16-A-Mini-Leistungsschalters empfohlen. Um Unfälle zu vermeiden, muss dieser bei Manipulationen am Gerät geöffnet bleiben.
- Nach der Installation des Geräts (im Verteiler oder Schaltkasten) darf kein äußerer Zugriff mehr möglich sein.
- Halten Sie das Gerät von Wasser fern (auch Kondenswasser am Gerät) und decken Sie es während des Betriebs nicht mit Kleidung, Papier oder anderen Materialien ab.
- Das WEEE-Logo bedeutet, dass dieses Gerät elektronische Teile enthält und ordnungsgemäß gemäß den Anweisungen unter <https://www.zennio.com/en/legal/wEEE-regulation> entsorgt werden muss.
- Dieses Gerät enthält Software, die bestimmten Lizenzen unterliegt. Weitere Informationen finden Sie unter <https://zennio.com/licenses>.