

(Quelle: EIBMARKT GmbH)

KNX Jalousieaktor 6-fach

JA.6.230 – EIBMARKT GmbH

6f. Jalousie (230V)

Artikel-Nr.: JA.6.230

Bestell-Nr.: N000303

Die Energieversorgung des Geräts erfolgt über den Bus, es ist keine weitere Stromversorgung nötig. Der Jalousieaktor JA.6.230 empfängt Telegramme über den EIB und steuert bis zu 6 Jalousien, Rollläden, Markisen, Lüftungsklappen o.ä. Antriebe. Für jeden Ausgang können verschiedene Außenleiter verwendet werden. Der JA.6.230 ist ein sehr kompaktes Gerät mit nur 6 Teilungseinheiten zur Montage auf 35mm DIN-Schiene und Einbau in Elektroverteiler. Als Antriebe können alle mit getrennten Anschlüssen für „Auf“ und „Ab“ verwendet werden. Antriebe, die durch Polwechsel ihre Fahrtrichtung ändern, können nicht angesteuert werden.

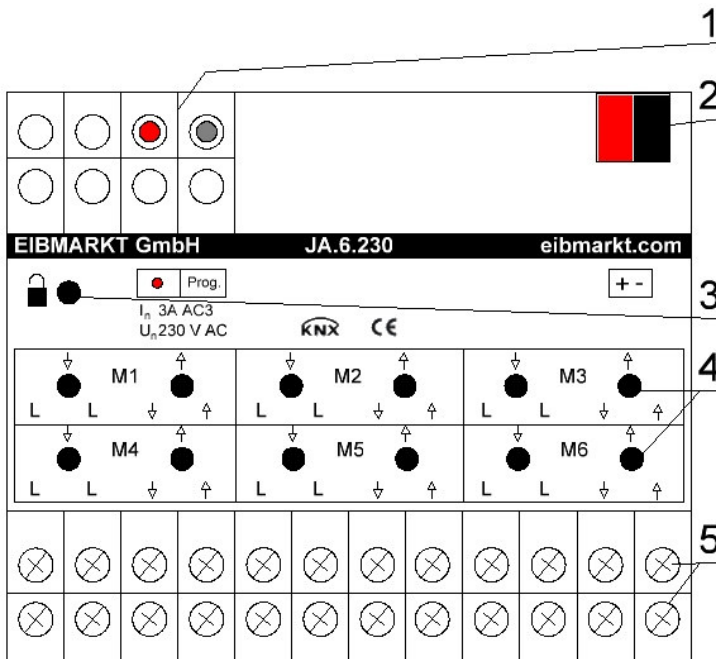
Für die Ausgänge wurden hochqualitative Relais eingesetzt. Diese können mit max. 3A, AC3 belastet werden. Übliche Jalousieantriebe nehmen bei einer Betriebsspannung von 230V ca. 0,5..0,8 A auf. Somit können bis zu 3 Antriebe an einem Ausgang gleichlaufend über zusätzliche externe Trennrelais betrieben werden. Die Haltbarkeit der Kontakte ist bei jedem Relais abhängig von der Kontaktbeschichtung, der angeschlossenen Last und der Schalthäufigkeit (Schaltspiele).

In Verbindung mit der ETS-Datenbank und Anwendungssoftware „Jalousie, Rollläden, Messwerte“ dient der Aktor zum Steuern von bis zu 6 unabhängigen elektrischen Antrieben, mit für jeden Ausgang einzeln konfigurierbaren Funktionen. Die Software erlaubt die Verwendung einer Vielzahl von Parametern und Funktionen um die am Gebäude vorhandenen Behänge (Rollläden, Jalousien, Lüftungsklappen) möglichst komfortabel, automatisch und energiesparend zu nutzen. Neben der Fähigkeit die angeschlossenen Antriebe bei einer Busstörung definiert zu schalten, besteht die Möglichkeit auch bei Buswiederkehr den Zustand des Behangs zu definieren. Die Energieversorgung des Geräts erfolgt über den KNX-Bus, es ist keine weitere Stromversorgung nötig. Zusätzlich zu den 6 Antriebsausgängen verfügt die Gerätesoftware über 6 davon unabhängige Softwaremodule zur Verarbeitung von Messwerten. Über KNX empfangene Messwerte können dabei korrigiert/angepasst und weitergesendet werden. Gleichzeitig können diese Messwerte bei Überschreiten einstellbarer Grenzen als Alarmgeber für die angeschlossenen Antriebe genutzt werden. So kann z.B. ein Windsensor zum Auffahren des Behangs bei Sturm genutzt werden. Die Verbindung zum Bus (KNX TP1) erfolgt über die mitgelieferte Busklemme. Der Anschluss der Antriebe wird über integrierte Schraubklemmen hergestellt. Die Ausgänge M1 bis M6 sind in der Lage über potentialfreie Kontakte elektrische Jalousie-/Rolllädenantriebe mit einem Strom von bis zu 3A AC3 bei 230V zu schalten. Mit Hilfe der integrierten Taster ist auch ein manuelles Steuern der angeschlossenen Lastkreise möglich.



Technische Daten:

- Energieversorgung/Steuerung/Programmierung: 29V DC, Busklemme
- Steuer- und Anzeigeelemente: LED rot und Taste zur Programmierung der physikalischen Adresse
- 12 Taster Fahrtrichtung/Stopp für manuelles Schalten der Antriebe
- 1 Taster Freigabe Handbetrieb
- Ausgänge als potentialfreie Kontakte
- Lastkreise über Schraubklemmen: min. \varnothing 0,1mm / max. 2x 2,5mm²
- Nennspannung, Last: 230V AC
- Nennstrom max.: 3A AC3
- minimale Last: 10 mA, 5V DC
- Kontaktlebensdauer elektrisch: 150.000 Schaltspiele
- Kontaktlebensdauer mechanisch: 1.000.000 Schaltspiele
- Schutzart: IP20, nach EN 60529
- Umgebungstemperatur Betrieb: -5°C...45°C
- Umgebungstemperatur Lagerung: -25°C...55°C
- Umgebungstemperatur Transport: -25°C...70°C
- Montage: Tragschiene 35mm, DIN EN 50022
- Abmessung: 105 x 90 x 60 (B x H x T)
- Gewicht: 0,4kg
- Approbation / Zulassungen
 - KNX Zertifizierung: EN 50090-2-2
 - CE-Kennzeichnung: EMV- und Niederspannungsrichtlinie
- Produktdatenbank ETS: ETS4 oder höher
- Anwendungssoftware: Jalousie, Rollladen, Messwerte
 - Jalousie Aktor
 - Rollladenaktor
 - Lüftungsklappenaktor
 - Automatikfunktionen
 - Messwertverarbeitung



Anschlussbild:

1. Taster und LED zur Programmierung der physikalischen Adresse
2. Busanschluss (+/-) EIB, KNX TP1
3. Taster Freigabe Handbetrieb
4. Taster Fahrtrichtung/Stopp für manuelles Schalten der Antriebe
5. Schraubklemmen zum Anschluss der Jalousieantriebe

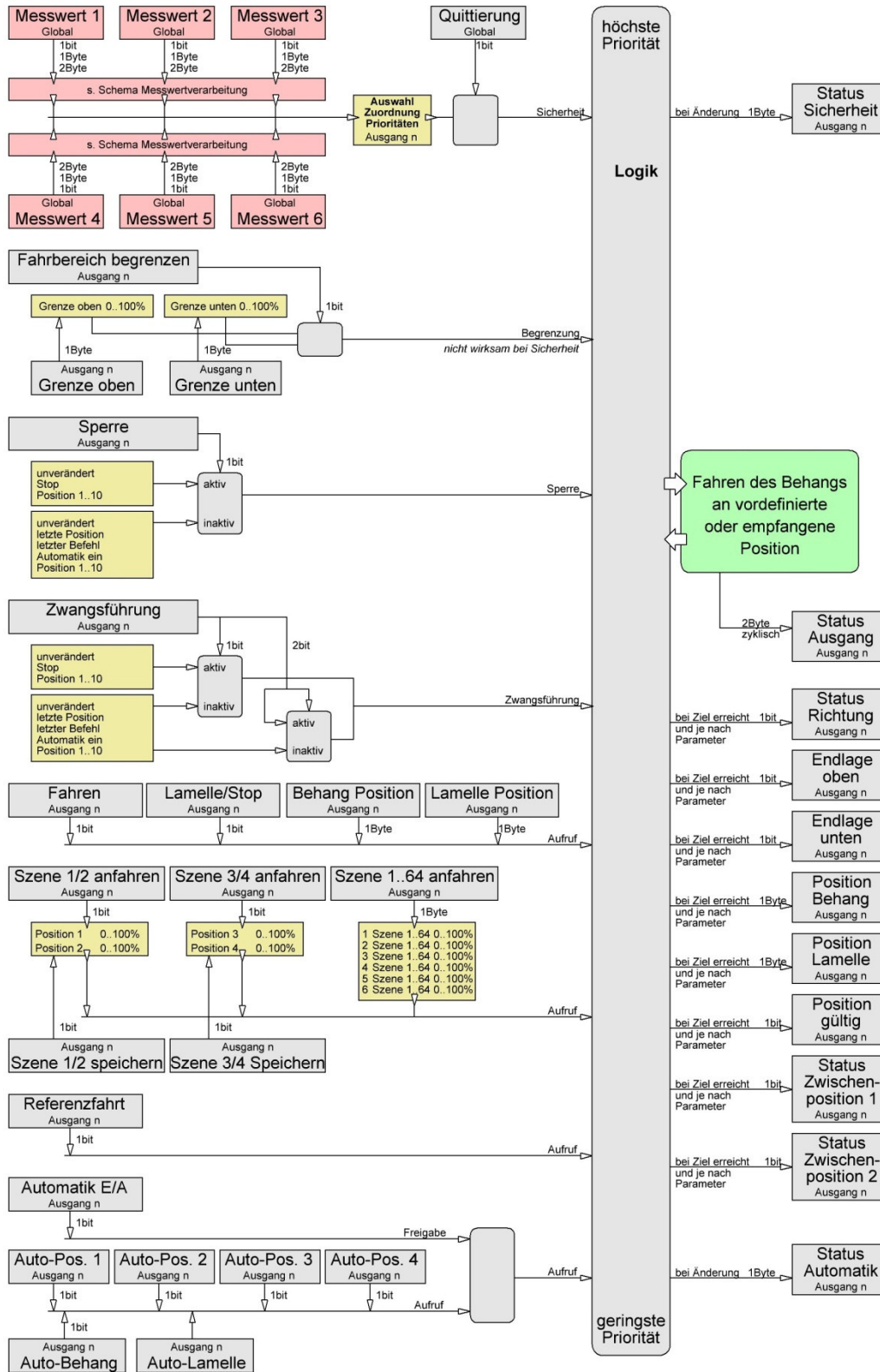
Applikationsbeschreibung

Auswahl in der ETS:

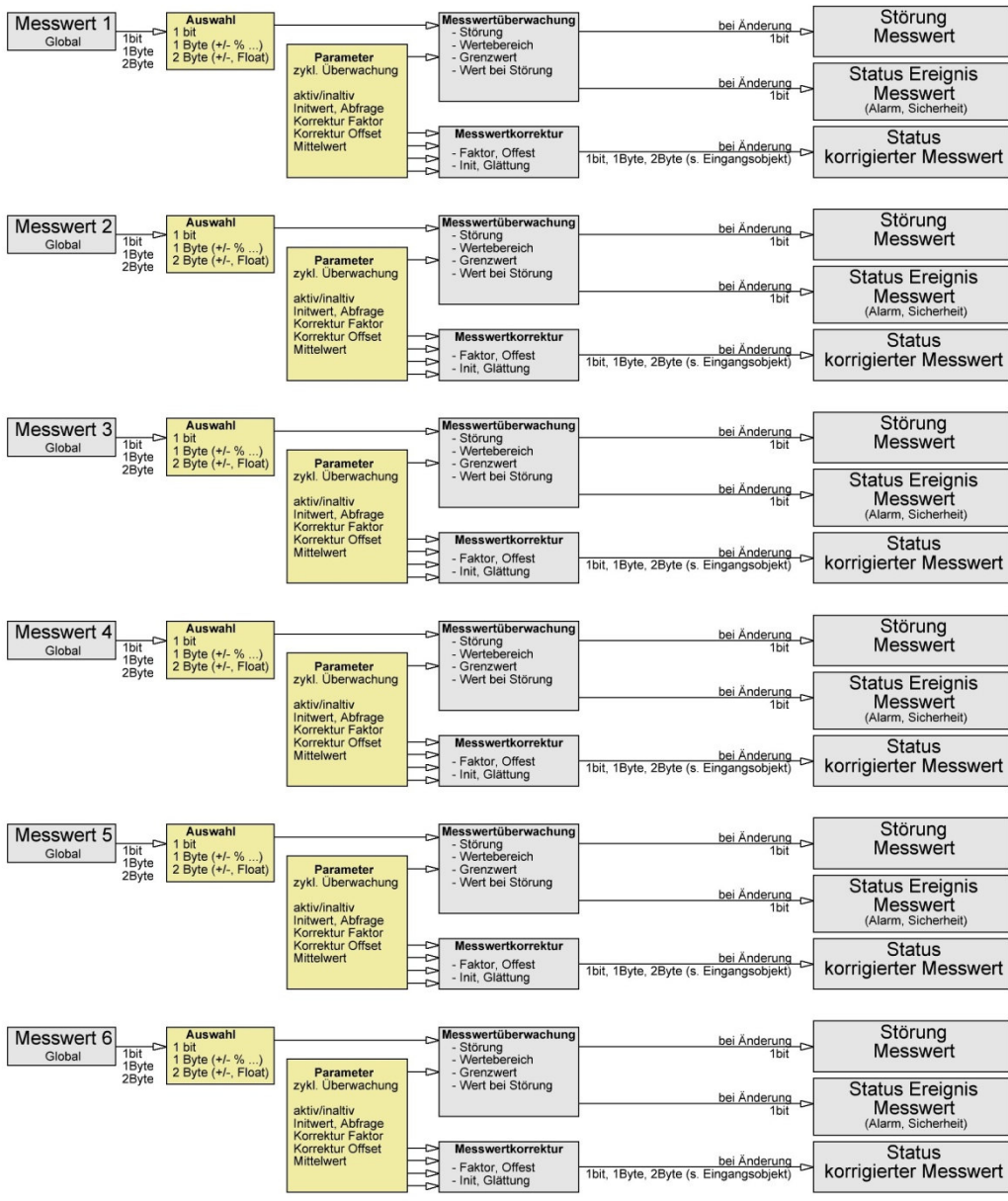
Hersteller : EIBMARKT GmbH
 Produktfamilie: Ausgang
 Produkt: JA.6.230
 Programmname: Jalousie universal

Mit Hilfe der ETS (ETS4 oder höher) lassen sich für jeden Ausgang einzeln eine Reihe von Parametern und Funktionen einstellen. Je nach getroffener Auswahl werden entsprechenden Einstellmöglichkeiten und Objekte sichtbar bzw. unsichtbar. Eine detaillierte Erklärung der vorhandenen Funktionen und Parameter ist in der online Hilfe der ETS zu finden.

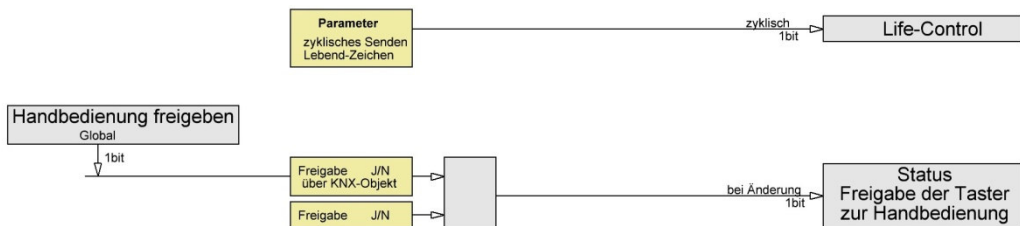
Schema Antriebssteuerung



Schema Messwertverarbeitung



Schema Gerätefunktionen





Aktuelle Produktdatenbank und weitere Informationen finden Sie unter: www.eibmarkt.de

oder über Anfrage an: info@eibmarkt.de

EIBMARKT® GmbH Holding

Kemmlerstrasse 1

08527 Plauen

Tel.: (+49) (0) 3741 148980

Fax: (+49) (0) 3741 423336



Das CE-Zeichen ist ein Freiverkehrszeichen, das sich ausschließlich an die Behörde wendet und keine Zusicherung von Eigenschaften beinhaltet.

Die in diesen Unterlagen enthaltenen Angaben und Daten können ohne Ankündigung geändert werden. Ohne ausdrückliche schriftliche Erlaubnis der EIBMARKT GmbH darf kein Teil dieser Unterlagen für irgendwelche Zwecke vervielfältigt oder übertragen werden, unabhängig davon, auf welche Art und Weise oder mit welchen Mitteln, elektronisch oder mechanisch, dies geschieht. Alle Rechte vorbehalten. EIB, KNX und ETS sind eingetragene Warenzeichen KNX Association Brüssel. eibmarkt® ist eine eingetragene Schutzmarke der EIBMARKT GmbH.