

[www.knx.es](http://www.knx.es)

Avda. Diagonal, 477, 12º A  
08036 Barcelona  
T. (+34) 934 050 725  
F.: (+34) 934 199 675  
M.: [info@knx.es](mailto:info@knx.es)

# Asociación KNX España

## organiza:



Málaga, 16 y 17 de Marzo 2011

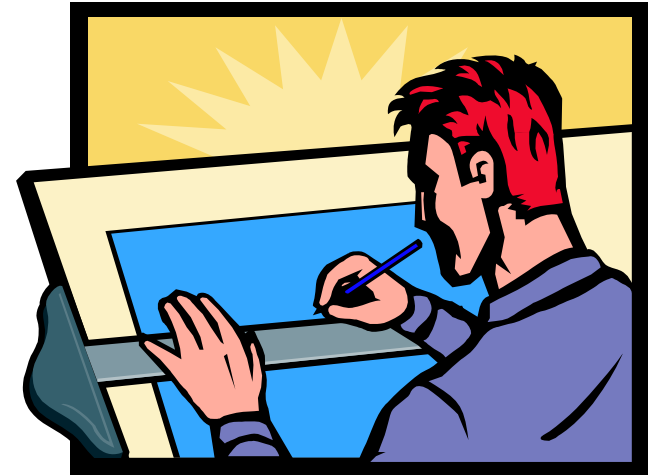
Congreso para la Eficiencia Energética y  
la Rehabilitación en edificios y viviendas

Enero 2011

## 16 de Marzo 2011

### Dedicado especialmente a:

- ✓ Arquitectos
- ✓ Ingenierías
- ✓ Prescriptores
- ✓ Responsables de Mantenimiento
- ✓ Administración pública



## 17 de Marzo 2011

### Dedicado especialmente a:

- ✓ Instaladores
- ✓ Integradores
- ✓ KNX-Partner en general



## Precios entrada



Para un día: 50,- €

Para ambos días: 80,- €

# Dos áreas temáticas



Málaga, 16 y 17 de Marzo 2011

Congreso para la Eficiencia Energética y la Rehabilitación en edificios y viviendas

## Zona congress

Conferencias, ponencias y mesas redondas con contenido específico para cada uno de los dos días.



## Zona expo

Stands y Meeting Points de empresas asociadas y no asociadas, exponiendo productos y soluciones KNX.



## Finca “El Realengo” / Málaga

### Dispone de:

- ✓ Área de recepción y inscripción
- ✓ Sala de Conferencias para 100 personas (ampliable)
- ✓ Sala de Exposición de 400 m<sup>2</sup> (ampliable)
- ✓ Zona de servicio de catering
- ✓ Parking propio para coches

Ambiente idóneo para la celebración del evento.



Para más detalles: <http://www.realengoeventos.com/>

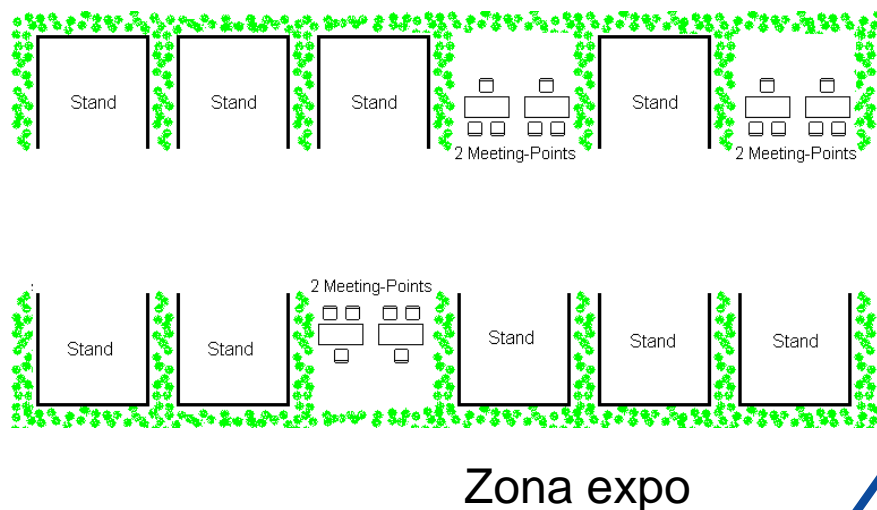
## Información

“El Realengo” se encuentra enclavado junto a la finca El Retiro, en la Ctra. de Coín, a tan sólo 10 minutos del Aeropuerto Internacional de Málaga. La finca fue fundada por Fray Alonso Tomás, fraile dominico y obispo de Málaga en el último tercio del S. XVII. Consta de varias salas polivalentes para celebrar el evento.

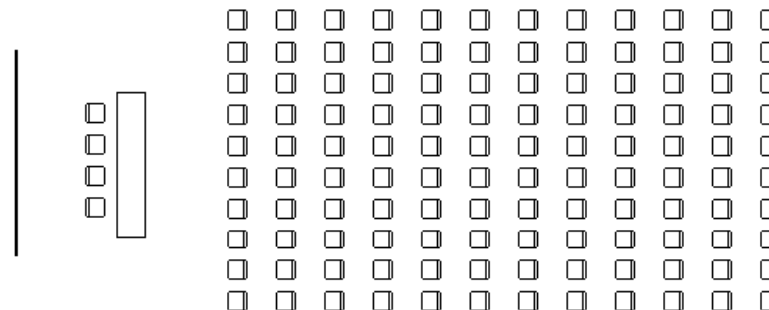


## Las empresas interesadas pueden participar de diferentes formas en el evento:

- A) Stand de exposición
- B) Meeting Point
- C) Ponencias Técnicas y/o Comerciales



Zona congress



## A) Stand de exposición

Se invita a todas las empresas que desean presentar productos y/o servicios basados en el estándar KNX a contratar un stand.

Todos los stands serán de 3 x 3 m, tipo Octanorm, y constan de:

- 2 paredes laterales
- 1 frontis con logo del expositor
- 1 Mostrador con logo del expositor
- 1 pared de fondo
- Moqueta

Bajo demanda, se podrá contratar mobiliario adicional (mesa, sillas, mostrador, etc.)

Cada expositor podrá llenar su stand según su propio criterio.

Además, se incluye en el precio del stand:

- ponencias comercial de 15 minutos
- pases (sólo para personal propio, para ambos días)
- entradas (invitaciones a terceros, para un día)

Las cantidades dependen de la categoría de Asociad. Para más detalles, ver tabla de precios.

## B) Meeting Point

Se invita a todas las empresas que desean presentar productos y/o servicios basados en el estándar KNX a contratar un punto de encuentro.

Los Meeting Point son un espacio abierto de 1,5 x 3 m, sin ningún tipo de pared ni construcción de stand, y constan de:

- moqueta
- 1 mesa con 3 sillas

Bajo demanda, se podrá contratar mobiliario adicional (mesa, sillas, mostrador, etc.)

Cada empresa podrá decorar su espacio detrás de la mesa según su propio criterio, p.ej. con un “roll-up”, poster o panel publicitario.

Además, se incluye en el precio del meeting point:

- 2 pases (sólo para personal propio, para ambos días)

## C) Ponencias, Conferencias, ...

Se invita a todas las empresas a participar con ponencias o presentaciones. Serán módulos de 15 minutos + 5 minutos para preguntas.

Las ponencias deben estar dirigidas al público especializado de cada uno de los dos días.

Se distinguen dos tipos de ponencias:

- ✓ “Técnicas”: Se trata de una presentación “neutral”, sin ningún tipo de publicidad de producto o marca, p.ej. de un proyecto realizado.  
**Estas ponencias están abiertas para todas las empresas.**  
El Comité Organizador podrá rechazar ponencias que no cumplen los requisitos, o por falta de tiempo en el programa.
- ✓ “Comerciales”: Se trata de presentar productos, servicios y/o soluciones concretas. Se permite mencionar la marca u otros datos comerciales.  
**Estas ponencias están reservadas sólo a empresas que han contratado un stand.**

# Precios y condiciones



Málaga, 16 y 17 de Marzo 2011

Congreso para la Eficiencia Energética y la Rehabilitación en edificios y viviendas

Concepto	Asociados KNX España				No Asociados	
	A1	B1	A2, B2, C	B3, D, E	Fabricante	KNX-Partner
<b>Stand (1+2)</b> , incluye:	<b>7.650,-</b>	<b>5.880,-</b>	<b>4.700,-</b>	<b>2.950,-</b>	<b>8.000,-</b>	<b>4.700,-</b>
Ponencia comercial de 20 + 5 min	2	1	1	1	1	1
Pases, uso interno, para 2 días	5	4	3	2	5	2
Invitaciones para 1 día	20	15	10	5	5	2
<b>Meeting Point (1+3)</b> , incluye:	-	-	<b>1.000,-</b>	<b>1.000,-</b>	<b>1.250,-</b>	<b>1.250,-</b>
Ponencia comercial de 20 + 5 min	-	-	0	0	0	0
Pases, uso interno, para 2 días	-	-	2	2	2	2
Invitaciones para 1 día	-	-	0	0	0	0
<b>Ponencia Técnica</b>	<b>0,-</b>	<b>0,-</b>	<b>0,-</b>	<b>0,-</b>	<b>0,-</b>	<b>0,-</b>
Ponencia: 20 minutos / Ruegos y consultas: 5 minutos / Cambio y presentación ponente: 5 minutos						

## **IMPORTANTE:**

- (1) Para confirmaciones antes del 31 de octubre se aplicará un descuento del 15% sobre todos los precios indicados.
- (2) Estos precios serán regulados a la baja en función de un mayor número de participantes
- (3) Estos precios no están sujetos a una regularización.

## Confirmaciones:

Última fecha para confirmar la participación:

18 febrero 2011

## Pagos:

1<sup>er</sup> pago (50 %):

Con la confirmación

2<sup>do</sup> pago (50 %):

18 febrero 2011

Regularización

15 abril 2011

(regularización en función de los ingresos definitivos del evento)

## Participar es:

- Promocionar la empresa, así como sus productos y servicios.
- Demostrar que KNX es un estándar muy activo en el presente y con una gran perspectiva de futuro.
- Aprovechar una ocasión única de un evento monográfico, dedicado exclusivamente a KNX, para contactar los profesionales del sector.
- Conocer de primera mano las últimas novedades y tendencias en relación a la Eficiencia Energética y la Rehabilitación en edificios y viviendas.

¡Demostremos, con una amplia participación, que KNX es una gran familia!

**Para más detalles:**

**[info@knx.es](mailto:info@knx.es) / 934 050 725**

K

N

X