

Tisková zpráva

KNX uvedla novou verzi celosvětově úspěšného softwaru ETS na Light & Building 2010.

KNX Association cvba
De Kleetlaan 5 Bus 11
B-1831 Brussels-Diegem
Belgium

Tel.: +32 (0) 2 775 85 90
Fax: +32 (0) 2 675 50 28

info@knx.org
www.knx.org

Nový ETS4: snadný, rychlý, otevřený.

Brusel, září 2010. - Singapur, Los Angeles, Johannesburg, Londýn, Berlín, Moskva – pracovníci v oblasti automatizace budov z celého světa používají ETS jako produkt a na výrobcích nezávislý programovací nástroj k tomu, aby dosáhli co nejnižší energetické náročnosti budov. Tento na producentech nezávislý standardizovaný nástroj je současně k dispozici v 15 jazycích a podporuje KNX instalace se všemi médii: kroucený pár, rádiový přenos, Ethernet/IP a přenos po silovém vedení. Aby bylo možné vyhovět nejnovějším technickým i ekonomickým požadavkům z celé planety, asociace KNX má nyní úplně přepracovaný inženýrský programovací nástroj (ETS) s vloženými sadami mnoha nových funkcí. ETS4, dosud prezentovaný Beta verzí na celosvětově vůdčím veletrhu architektury a techniky Light & Building ve Frankfurtu nad Mohanem (Německo), vytváří možnost realizace KNX projektů snadno a rychle. Navíc, použití standardizovaného otevřeného rozhraní dovoluje výměnu ETS dat z jiných aplikací a jejich integraci do dalších aplikací. ETS 4 bude uvolněno k distribuci během října 2010.

Bylo nezbytným požadavkem, aby nový ETS4 mohl nabídnout jasně strukturované, intuitivní uživatelské rozhraní odstraňující počáteční zábrany pro využití techniky KNX. Jednoduchost nového návrhu tohoto uživatelského rozhraní byla vrcholnou prioritou jeho následného vývoje. Proběhly konzultace s vedoucími firmami na trhu v tomto sektoru, aby byly splněny tyto důležité požadavky – aby podle asociace KNX byly k dispozici přístroje a na producentech nezávislý standardní nástroj pro řízení domů a budov. Spousta názorů výrobců, systémových integrátorů a uživatelů na zdokonalení byla vzata do úvahy během návrhu nového nástroje. Na mezinárodních pracovních setkáních nejen KNX profesionálů, ale také začátečníků s nepatrnými nebo dokonce žádnými zkušenostmi proběhlo testování bezchybnosti k zajištění rychlého projektování a náročného servisu. Výsledkem všech těchto vývojových prací je stav vytvořeného nástroje plně vyhovující pro potřeby moderní techniky řízení domů a budov.

Nepatrné zábrany pro nováčky a rychlé ovládnutí

Obzvláště nováčci v oblasti sběrníkové techniky ocení návrh vzhledu tohoto nového uživatelského rozhraní. Moderní vzhled se zřetelně odlišuje od současné vizuální prezentace. Menu projektování, topologie, vytváření projektu atd. mohou být individuálně upravována a jejich přehled volně zdokonalován. Praktický výběr seznamů dovoluje rychlý přístup k dalším datům. Náповěda dovoluje krok za krokem projektování a zdokonalování průběhu práce s přetahováním myši, s ověřováním chyb a pomocných funkcí.

Rychlé nahrávání, účinný vyhledávač výrobků, kopírování funkcí, to vše přispívá ke zdokonalení a zrychlení práce, jak je požadováno v dnešním stavebním podnikání. S funkcemi jako "Sledování projektu", "Porovnání projektu" nebo "dlouhodobý záznam", je již také možné optimalizovat existující KNX projekty, rozšiřovat a obsluhovat je zřetelným způsobem.

Univerzální data se vyměňují přes otevřené rozhraní

Software je po technické stránce samozřejmě zcela aktuální. KNX asociace má proto spolehlivý nový nástroj založený na nejnovějších technologiích, normách a otevřených systémech. Díky univerzální výměně dat ve formátu XML, která může být otevřená a zobrazená v libovolném textovém editoru nebo v prohlížeči web, lze přečíst všechny informace o KNX projektu a s výhodou realizovat náročné vizualizační funkce. Standardizované otevřené rozhraní dovoluje integraci mnoha aplikací, a proto nabízí mnohem více možností k rozšíření funkcionalit ETS. Automatické online aktualizace navíc zajišťují neustálou aktuálnost softwaru ETS.

Fakta

S novým ETS 4 jsou výrazně zmenšeny počáteční bariéry ke světu KNX. Systémoví integrátoři mají přístup nejen k nové verzi celosvětově neúspěšnějšího sběrnicevého systému, ale často také k modernímu nástroji v jeho vlastním jazyce, potřebném k dosažení marketingového úspěchu v řízení domů a budov.

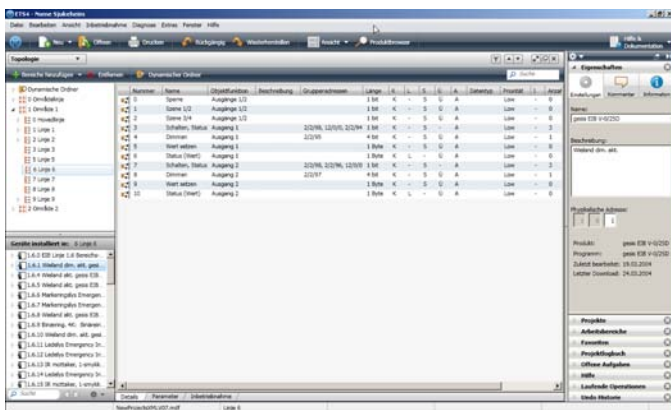
Uvolnění ETS4 je plánováno na říjen 2010. Je možná aktualizace z ETS 3. Další informace na www.knx.org.

Zdokonalení návrhu nového uživatelského rozhraní:

- Moderní vzhled
- Jednoznačná prezentace
- Postup po krocích
- Kontextově propojená funkce pomoci
- Intuitivní přiřazování objektů myši
- Mnohem efektivnější přístup k parametrům přístrojů

Funkce k optimalizaci procesu projektování:

- Porovnání projektu k ověření existující KNX instalace
- Rozšířené funkce kopírování pro efektivní návrh projektu
- Dlouhodobý záznam pro údržbu a vyhledávání chyb
- Diagnostický nástroj pro spolehlivý návrh projektu
- Směrování akcí projektu
- Vyhledávání a náhrada pro snadnou záměnu přístrojů a mnohé další.



Obr. 1: Působivý vzhled nového uživatelského rozhraní ETS 4 – Topologický náhled



Obr. 2: Uvolnění ETS4 je plánováno na říjen 2010.

KNX asociace je tvůrcem a vlastníkem techniky **KNX** – celosvětový STANDARD pro všechny aplikace řízení funkcí v domech a budovách, v rozsahu od řízení osvětlení a stínění, přes různé systémy zabezpečení, vytápění, ventilaci, klimatizaci, monitorování, hlášení, kontrolu úniků vody, řízení spotřeby energie, inteligentní (smart) měření, stejně jako řízení různých domácích zařízení, audio/video a mnoha dalších. **KNX** je celosvětovou normou pro řízení domů a budov s jediným, na výrobcích nezávislým projekčním a programovacím nástrojem (ETS), s úplnou sadou podporovaných komunikačních médií (TP, PL, RF a IP), stejně jako s kompletní podporou konfiguračních režimů (systémový a snadný režim). **KNX** je odsouhlasen jako norma evropská (CENELEC EN 50090 a CEN EN 13321-1) i jako norma mezinárodní (ISO/IEC 14543-3). Tato norma je založena na více než dvacetiletých zkušenostech na trhu, včetně předchozích systémů EIB, EHS a BatiBUS. Přes 200 členských společností z celého světa a z různých aplikačních oblastí má téměř 7000 **KNX** certifikovaných výrobních skupin ve svých katalogích. **KNX** asociace má partnerství s více než 30000 elektroinstalačními společnostmi ve více než 100 zemích.

www.knx.org

Pro další informace / materiály kontaktujte laskavě: heinz.lux@knx.org

Vyobrazení lze stáhnout z: www.knx.org/news-press/press-room