

Singapore, Los Angeles, Johannesburg, Londra, Berlino, Mosca – Ingegneri specializzati nella building automation da tutto il mondo, usano ETS come prodotto e strumento di programmazione indipendente da marchi e costruttori per accrescere l'efficienza energetica degli edifici. Questo strumento standardizzato è disponibile in 15 lingue e supporta l'installazione su differenti mezzi di comunicazione: doppino, radio frequenza, Ethernet/IP e onde convogliate. Persone che soddisfano le ultime esigenze tecniche ed economiche di un mercato sempre più globalizzato, KNX Association ha riprogettato completamente il software ETS4 includendo una serie di nuove funzioni. ETS4 consente ora di implementare progetti KNX in modo semplice e veloce. Inoltre, l'uso della piattaforma standard universale XML permette di accedere a tutte le informazioni di progetto KNX in forma testuale. ETS4 sarà disponibile a partire da Ottobre 2010.

Con il nuovo ETS4, l'Associazione KNX ha risposto ai nuovi e sempre più stringenti requisiti in termini di gestione, prestazioni tecniche ed economiche degli edifici ed all'ampliarsi del range di applicazioni nelle quali la tecnologia bus viene oggi utilizzata. Una installazione KNX tende oggi a diventare sempre più estesa e ad essere ampliata con nuove funzioni. Le funzionalità richieste sia dagli edifici non residenziali



che residenziali si sono molto diversificate. Le soluzioni KNX sono chiamate ad accogliere la sfida posta dall'efficienza energetica degli edifici. La richiesta, sia in termini di prestazioni tecniche che economiche,

posta ai progettisti, installatori ed integratori di sistema nel fornire soluzioni KNX è cresciuta notevolmente.

#### Focus pratico

E' stato fondamentale, per soddisfare a queste esigenze

crescenti, che il nuovo ETS4 potesse offrire un'interfaccia utente semplificata, intuitiva e chiaramente strutturata. Un nuovo design dell'interfaccia utente fu dunque la priorità massima posta nello sviluppo di questa nuova versione. Fu consultato un leader di mercato in questo settore per soddisfare al meglio le aspettative degli utenti - a testimonianza dell'importanza che l'Associazione KNX attribuisce a questo strumento standard di configurazione degli impianti KNX per la home e building automation. A questo si accompagnò una ricerca di mercato internazionale per ottimizzare al meglio la nuova interfaccia utente, non solo per gli utenti già esperti ma anche per i principianti con o senza conoscenza della tecnologia KNX. Un insieme di integratori di sistema, già utilizzatori di

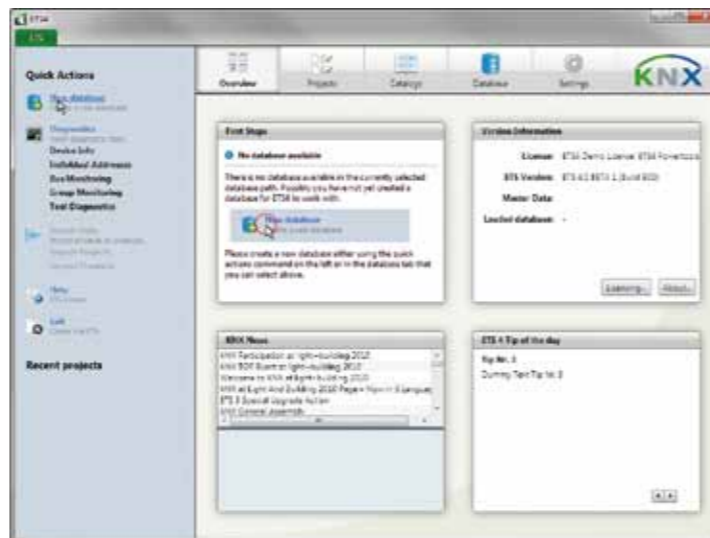


Litmus test – Come potrà soddisfare le esigenze future? Professionisti testano ETS4 con i loro progetti.

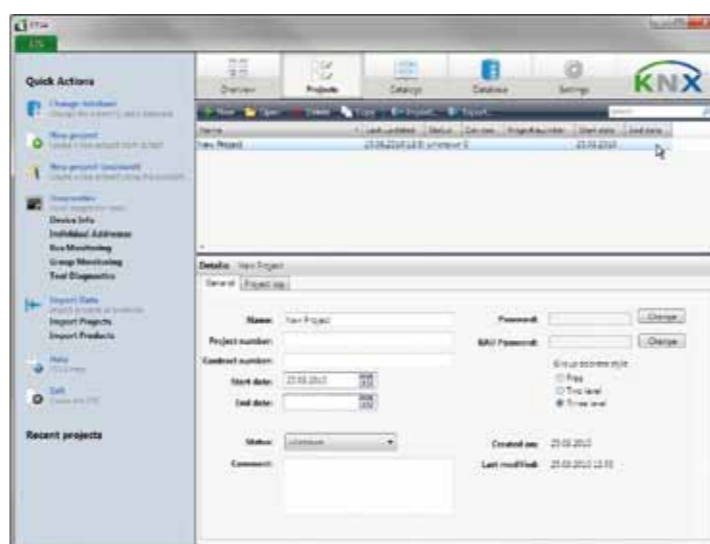
ETS3, ebbe l'opportunità di provare le nuove funzioni implementate e fornire un utile feedback in base alla loro esperienza quotidiana. Venne condotto anche un test con dei principianti per determinare quanto realmente intuitivo fosse il flusso di lavoro ristrutturato in questa nuova versione. Durante diversi workshop in giro per il mondo, sia professionisti che principianti hanno potuto testarla negli aspetti riguardanti l'efficienza in termini di una veloce gestione dei progetti e l'offerta relativa ad un'alta richiesta di servizi. Il risultato di tutto questo lavoro di ricerca ha permesso di arrivare ad uno strumento che potesse rappresentare lo "stato dell'arte" di una moderna tecnologia dedicata alla automazione degli edifici.

#### Un'interfaccia molto visuale

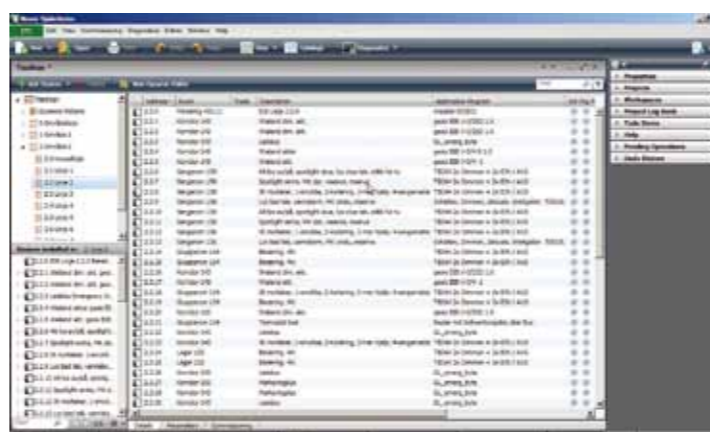
La nuova interfaccia utente è caratterizzata da un design aggiornato e altamente visuale. Una nuova funzione è ad esempio una pagina panoramica introduttiva dove gli utenti possono vedere i progetti e accedere al tempo stesso ad ulteriori informazioni quali le novità provenienti dal mondo KNX e l'aggiornamento della versione corrente di ETS4 installata. La vista di progetto, dove vengono mostrati i dati di progetto e le sue proprietà, è più chiara rispetto alla versione precedente. La selezione dei database e progetti aperti, l'importazione dei dati e l'accesso ai progetti aperti più di recente sono, assieme alla barra degli strumenti centrale, alcune delle funzioni molto utili che sono state potenziate.



La pagina panoramica fornisce un rapido accesso alle informazioni tramite 4 finestre ed un veloce menù.



Vista di progetto chiara e strutturata con tutte le informazioni sul progetto, le sue proprietà ed ulteriori dettagli

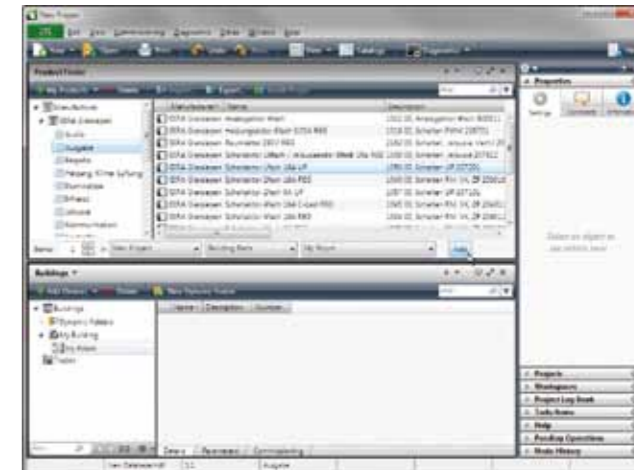


Ampia visualizzazione delle proprietà dei dispositivi e dei loro datapoint nella vista topologia, incluse le informazioni di sistema ed un menù a barra laterale

Inizialmente gli utenti di ETS, lavorando sui progetti, potrebbero perdere il riferimento alla vecchia interfaccia ora non più divisa in tre parti vista topologica, per indirizzi di gruppo e vista dell'edificio. Ma i professionisti apprezzeranno velocemente la navigazione semplificata e le viste più larghe aperte su ciascuna singola finestra. Integrando comunque le varie viste sul progetto in una sola, tutte le informazioni cruciali sono comunque visibili e facilmente accessibili senza la necessità di avere menù aggiuntivi. Nella vista topologica, ad esempio, basta un click del mouse sulla linea e sul dispositivo per accedere velocemente e facilmente ai datapoint, alle proprietà del dispositivo e ad eventuali commenti. Le informazioni importanti possono essere sempre richiamate tramite una barra di menù laterale. C'è anche una finestra relativa agli elementi Preferiti che può essere personalizzata per poter accedere velocemente ad oggetti specifici con i quali si lavora più frequentemente come dispositivi pre-configurati od intere linee di progetto.

#### Intuitivo

Un altro vantaggio della nuova interfaccia utente di ETS4 è la procedura di lavoro guidata, un aiuto passo-passo per configurare un progetto bus. Molto utili sono anche l'Help in linea e la possibilità di annullare l'ultima operazione o ripetere una operazione più volte. Una verifica di sistema può essere richiamata in ogni istante – questo permette di rilevare velocemente e in tempo re-



Selezione semplificata nella "Ricerca Prodotti" con funzioni di ricerca ed un rapido accesso ai costruttori preferiti, ai dispositivi configurati dall'utente (in alto) e all'area di progetto per l'inserimento (sotto)

#### Miglioramenti nel design della nuova interfaccia utente:

- Design moderno
- Presentazione chiara
- Guida passo-passo
- Help in linea per argomenti
- Drag & drop intuitivo per i datapoint
- Accesso più veloce ai parametri

#### Funzioni di ottimizzazione della progettazione:

- Confronto progetto per verificare installazioni KNX esistenti
- Funzioni estese di copia per una progettazione più efficiente
- Registrazione continua dei telegrammi per la manutenzione e la ricerca guasti
- Strumenti di diagnosi progetto per una progettazione sicura
- Tracciatura delle operazioni di progetto
- Ricerca e sostituzione per lo scambio di dispositivi e molto altro ancora.



Durante la progettazione, una barra laterale liberamente posizionabile riporta le proprietà del prodotto da inserire, incluso indirizzo fisico, ecc.

ETS4 Workshop a  
Stoccolma

di linea, indirizzi di gruppo non utilizzati o applicazioni non scaricate sono messi in evidenza con lo scopo di richiamare l'attenzione all'utente.

#### Maggiore trasparenza

La nuova funzione di "Traccia di Progetto" è utile per grandi progetti richiedenti un ampio lavoro di parametrizzazione, magari fatto a più mani, per tenere appunto traccia di ciò che è stato fatto in ogni istante. Questa funzione di log (registrazione) riguarda i cambiamenti effettuati sui parametri, sugli indirizzi, tutte le operazioni di importazione ed esportazione, ecc.. Tutti questi eventi sono conservati nel database di progetto registrati temporalmente ed associati ai dettagli dell'utente che li ha eseguiti. La funzione "Future" è utile per il coordinamento e la programmazione del progetto mentre "Registrazione"

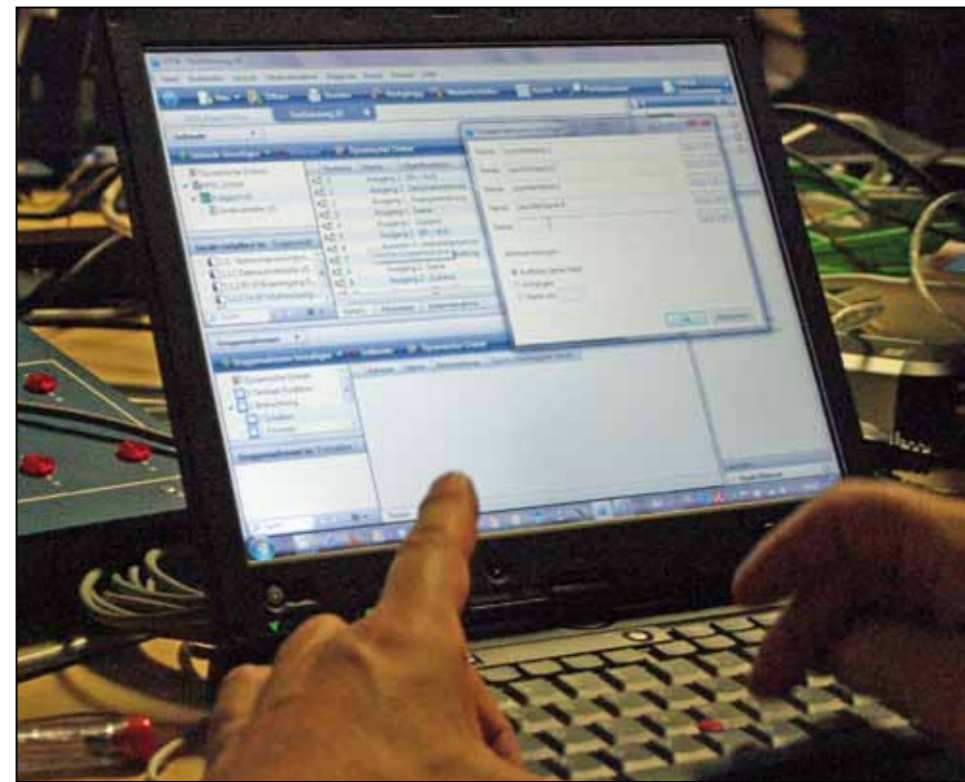
e "Sostituisci" è un'altra funzione molto pratica. Questa permette un facile scambio tra dispositivi simili, una veloce correzione degli errori ed il cambio delle applicazioni.

La progettazione si è semplificata grazie alla funzione di una Wizard di Diagnosi Progetto. Gli errori di progettazione, come la mancanza degli accoppiatori

ale errori di configurazione. Il Drag & drop per associare, ad esempio, gli indirizzi di gruppo ai datapoint è stato reso in ETS4 più intuitivo. La presenza inoltre di viste dinamiche liberamente configurabili dall'utente permette al progettista di realizzare delle proprie interfacce personalizzate in modo da poterle adattare al proprio lavoro.

#### Prestazione

ETS4 ha ridotto tempi di progettazione notevolmente. Un più veloce scaricamento della configurazione sui dispositivi, un efficiente ricerca dei prodotti nel database, un facile ed immediato accesso ai parametri con una presentazione più chiara per la loro impostazione, la topologia presentata in una struttura ad albero e funzioni di ricerca estesa aiutano nel complesso a soddisfare al meglio le crescenti esigenze di programmazione e parametrizzazione dei dispositivi. I processi di programmazione operativi in background permettono all'utente di continuare il suo lavoro risparmiando notevolmente sul tempo complessivo di configurazione.



#### Cosa hanno detto di ETS4



"Inizialmente ero scettico circa il nuovo design di ETS4 ma velocemente ho trovato il mio metodo. E' chiaramente strutturato e alla fine del workshop, usare ETS4 mi è sembrato familiare quanto ETS3".  
(Mats Nordahl, KNX User Club Svezia)



"ETS4 mostra un aspetto molto professionale come prima impressione. Grazie alla sua interfaccia ben chiaramente strutturata, anche un nuovo utilizzatore può facilmente trovare il suo percorso".  
(Peter Smith, KNX Professionals, Olanda)



"Noi spesso lavoriamo su un progetto in gruppo. Abbiamo apprezzato che ETS4 offra opzioni veloci per la progettazione e lo scambio dati tra PC, servers e portatili. Questo lo rende considerevolmente più veloce per noi che operiamo in questo modo".  
(Helmut Lintschinger, KNX Professionals, Germania)



"Le prestazioni in generale ora sono più veloci. Per esempio, la modalità con la quale sono state strutturate le varie fasi di lavoro e la possibilità di copiare e duplicare intere strutture multiple di progetto, permettono di riutilizzare prodotti o parti di un progetto, con relative descrizioni, molto velocemente".  
(Iain Gordon, KNX Gran Bretagna)

permette di accedere in ogni istante ad attivare appunto la registrazione del proprio lavoro. La nuova funzione di "Confronto Progetto" permette di verificare ogni cambiamento fatto dall'ultima sessione di progetto, magari fatta da terze parti. In tal caso il software semplicemente confronta i dati come sono memorizzati nel

database con quelli correnti presenti nell'impianto – un mezzo ideale per rilevare eventuali inconsistenze tra progetto e la configurazione presente nei dispositivi e poter gestire eventuali contestazioni. La "Registrazione a Lungo Termine" è un'altra funzione implementata per soddisfare l'esigenza di ottimizzare, ri-

parare e recuperare progetti già installati – questo perché sempre più sistemi KNX installati richiedono un aggiornamento o manutenzione. Le funzioni fornite in tal caso come il traffico presente nel bus, il carico del bus, le temporizzazioni, ecc.. sono molto utili ai tecnici in fase di verifica e di manutenzione di un impianto.

#### La flessibilità della piattaforma XML

Un software è ovviamente tanto migliore quanto più è tecnicamente aggiornato. L'Associazione KNX quindi ha voluto sviluppare questa nuova versione sulla base delle ultime recenti tecnologie e sistemi operativi. Per soddisfare le esigenze future, ETS4 utilizza formati di scambio dati standard. Grazie alla piattaforma standard universale e indipendente XML il risultato è assicurato. Gli esperti addetti alla visualizzazione e monitoraggio degli impianti possono accedere a tutte le informazioni inerenti a un progetto KNX in formato testuale, soprastanti e sottostanti un progetto ETS. La nuova funzione di scambio dati di ETS4 può essere aperta e visualizzata da ogni editor di testo o web browser. L'interfaccia standard aperta permette l'integrazione di numerose applicazioni ed offre dunque una possibilità in più di estendere le funzionalità di ETS.

#### Aggiornamenti on-line

Le prime operazioni da compiere con ETS4 sono naturalmente la sua installazione, l'attivazione della licenza e l'installazione degli aggiornamenti on line. Anche queste attività sono

state ottimizzate rispetto alla precedente versione di ETS. L'aggiornamento on line assicura che ETS sia sempre aggiornato. ETS4 ha ereditato questo meccanismo da altri software. ETS informa l'utente che c'è un aggiornamento che può essere scaricato non appena messo a disposizione. L'utente può ovviamente decidere se e quando scaricarlo ed installarlo nel proprio pc. ETS4 può essere installato in parallelo a ETS3. Le due versioni lavorano indipendentemente l'una dall'altra. Sarà ovviamente possibile aggiornare ETS3 direttamente a ETS4.

#### Il mondo di KNX semplificato

Il nuovo ETS4 darà un ulteriore aiuto agli installatori, progettisti ed integratori di sistema a diventare più competenti e performanti nel settore dell'automazione degli edifici. Permetterà loro di implementare impianti KNX più economicamente fornendo anche un servizio ottimale in fase di personalizzazione. Lo strumento ora fornisce numerose funzioni che aiutano e supportano il progettista in questo processo. Utenti con poca o nessuna conoscenza ed esperienza della tecnologia KNX potranno velocemente apprezzare la nuova interfaccia utente chiara e semplificata. Questa interfaccia più intuitiva favorirà un facile approccio al mondo KNX aumentando il numero di utenti KNX. Il nuovo ETS4, grazie ad un'ampia fase di test condotta da professionisti di tutto il mondo, ha imboccato la strada giusta per il successo.

