

ETS4 per Esperti

Nuove Funzioni di ETS4, le procedure aggiornate per gli utenti KNX esperti

Nuove Funzioni di ETS4, le procedure aggiornate per gli utenti KNX esperti

Un obiettivo importante durante lo sviluppo di ETS4 è stato quello di aumentare le prestazioni complessive durante la creazione di un progetto ed ottimizzare il flusso di lavoro. Questo si è riflesso in ETS4 principalmente in due aspetti:

- Migliori prestazioni sulle operazioni singole e ripetitive (es: importazione dei prodotti certificati KNX);
- Introduzione in ETS4 di nuove funzioni, in precedenza non disponibili in ETS3.

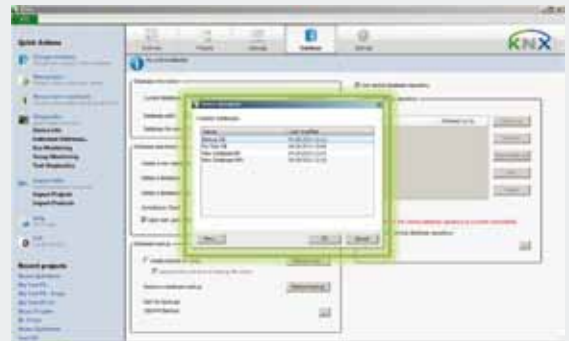
I casi presentati qui di seguito mostrano degli esempi di alcune di queste nuove funzioni di ETS4, alcune accompagnate da una figura. Questo elenco non è esaustivo da una buona idea sulle nuove possibilità offerte da ETS4.

Cambio di database

1 Database

Vantaggi rispetto a ETS3

Cambiare database è ora possibile direttamente in ETS4. Dopo aver selezionato un database, non è più necessario chiudere il programma e riavviarlo, come richiedeva ETS3. Il tempo richiesto per passare ad altri dati o progetti si è significativamente ridotto.



Database condiviso su server

2 Database

Vantaggio rispetto a ETS3

Quanto più grandi sono i progetti KNX, tanto è importante che l'accesso ai dati sia regolamentato correttamente. ETS4 permette ora di memorizzare progetti in una locazione di memoria su un server centrale ottimizzando la procedura di lavoro. Differenti persone possono accedere a questi dati: ETS4 indica la persona che sta modificando i dati (lo stato del progetto è impostato su "checked out" – "estratto"), e tutti gli altri possono solo vedere i dati. In ETS3, l'accesso allo stesso progetto da parte di differenti utenti doveva essere gestito dagli utenti stessi tramite regole di lavoro autogestite.

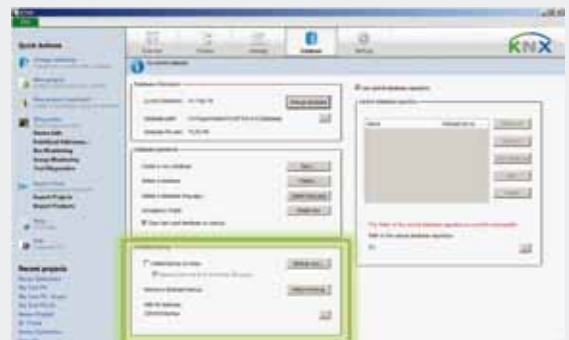


Backup automatico del database

3 Database

Vantaggio rispetto a ETS3

Il backup dei dati sono vitali in ogni infrastruttura di IT, creando una copia extra del lavoro svolto dall'utente. ETS4 ottimizza il backup sia durante lo sviluppo del progetto sia automaticamente o su richiesta dell'utente alla chiusura del programma.



Esportazione progetti

4 Scambio Dati

Vantaggio rispetto a ETS3

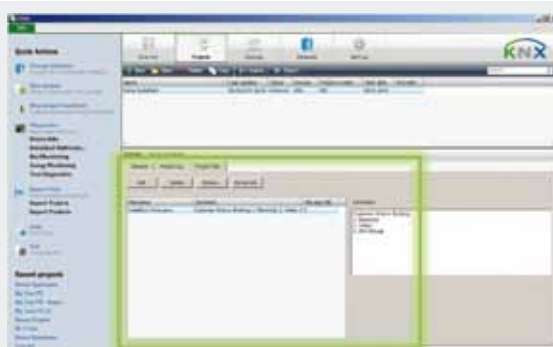
Una installazione KNX non solo cresce costantemente ma si trova sempre più spesso ad essere integrata o connessa ad altri sistemi di automazione. Un facile meccanismo di scambio dati diventa dunque essenziale. Questo è il caso, ad esempio, di un sistema di visualizzazione che deve mostrare lo stato dell'impianto KNX in una postazione di monitoraggio. Con il nuovo formato XML sul quale si basano l'importazione e l'esportazione dei dati di ETS4, i dati di progetto di possono essere letti direttamente e facilmente. In ETS3, l'accesso ai dati di progetto era molto limitato.

Dati di progetto extra

5 Progetti

Vantaggio rispetto a ETS3

La documentazione di progetto non consiste solo nel file di progetto stesso: ci possono essere informazioni aggiuntive quali disegni CAD, documentazione di prodotto o manuali di installazione. Questi dati possono essere assenti se non esplicitamente richiesti durante lo sviluppo e la consegna del progetto e possono anche non essere aggiornati durante la vita dell'impianto. ETS4 permette ora di memorizzare e connettere questi dati direttamente al progetto ETS. Tramite una finestra apposita, i vari file possono essere aggiunti al progetto, cancellati o estratti per essere visualizzati.

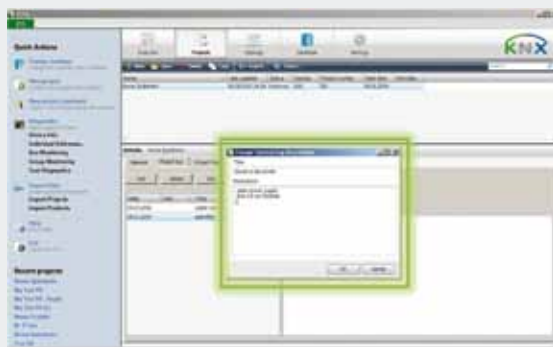


Descrizioni di log dettagliate

6 Progetti

Vantaggio rispetto a ETS3

Documentare e tenere traccia dei vari passaggi compiuti nello sviluppo di un progetto è importante durante il suo ciclo di vita. ETS4 permette al progettista di creare descrizioni di log (registrazioni) estese. Queste descrizioni possono consistere in riassunti delle varie operazioni compiute oppure altre elaborate informazioni.



Struttura libera degli indirizzi di gruppo

7 Progetti

Vantaggio rispetto a ETS3

La rappresentazione a 2 o 3 livelli degli indirizzi di gruppo era ben nota da ETS3. Tuttavia, se in una installazione la rappresentazione degli indirizzi di gruppo necessita che sia più estesa il formato a 3 livelli potrebbe non essere sufficiente a soddisfare i requisiti di progetto. ETS4 permette ora all'utente di decidere liberamente i livelli necessari a rappresentare un indirizzo di gruppo. Con ETS4 si possono ora usare tutti i 16 bit previsti da KNX per il formato degli indirizzi di gruppo (rispetto ai 15 bit di ETS3).



Finestra dei parametri incorporata

8 Progetti

Vantaggio rispetto a ETS3

La finestra di dialogo dei parametri per la configurazione di un dispositivo KNX è presente nella finestra centrale di controllo delle proprietà di un dispositivo. In questo modo è possibile richiamarla velocemente per visualizzare o modificare i parametri di un dispositivo. In ETS4, la finestra dei parametri è incorporata direttamente nelle viste principali di ETS4. (es: nella Topologia) e possono essere visualizzate facilmente cliccando sull'apposita cartella (anche parametri di più dispositivi nello stesso tempo). Se si desidera, si può marcare con una icona appropriata i parametri che sono stati modificati rispetto ai valori di default. Queste possibilità non esistevano in ETS3: era solo possibile vedere i parametri di un singolo dispositivo alla volta in una finestra separata.

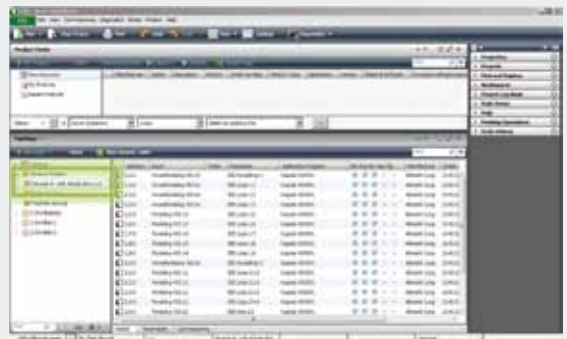


Cartelle dinamiche

9 Progetti

Vantaggio rispetto a ETS3

Visualizzare i dispositivi in funzione di determinate proprietà è una azione consueta durante la creazione di un progetto. I cosiddetti criteri di filtro sono sempre differenti e possono essere combinati tra loro (es: mostrare tutti gli accoppiatori di un progetto aventi un nome specifico). In ETS4 le "cartelle dinamiche" permettono al progettista di definire il contenuto di una finestra in base ad un suo criterio di selezione libero. Queste cartelle (e i loro criteri di visualizzazione individuali) possono anche essere salvati. In ETS3 si può solo selezionare un criterio per colonna, senza poter combinare più criteri di selezione o salvarli.



Comportamento di Windows explorer in ETS4

10 Interfaccia Utente

Vantaggio rispetto a ETS3

Agli utenti di ETS dovrebbe risultare familiare l'utilizzo di Windows Explorer. Questa interfaccia utente è stata largamente estesa ed adottata in ETS4, ad esempio con un doppio click si apre il livello inferiore (es: con un doppio click sul gruppo principale si apre il gruppo intermedio a livello inferiore) od il livello superiore. ETS3 non permette questo: con ciò, le prestazioni in fase di editing sono state molto migliorate e velocizzate.

Oltre agli aspetti elencati sopra, di seguito si riportano altre nuove funzioni o migliorie introdotte nel nuovo ETS4, raggruppate per tipologia.

Accesso al Bus

- Possibile scaricamento in parallelo su differenti segmenti TP („Twisted Pair“) connessi tramite IP
- Accesso al bus ora disponibile anche nella versione DEMO gratuita di ETS4

Interfaccia utente

- Stato licenze direttamente accessibile al lancio di ETS4
- Veloce passaggio da un progetto all'altro tramite TAB bar (se più di un progetto è aperto)
- Supporto multi monitor, distribuiti in varie finestre di ETS4
- Accesso permanente alle News di KNX (può essere disattivato, se desiderato)
- Barra delle azioni rapide per le funzioni importanti, come aprire progetti recenti (anche se il database corrente non è aperto)
- Migliore ricerca e filtri nel catalogo prodotti, nella finestra di ricerca e in tutte le altre viste.
- Tastiera e menù meglio configurabile
- Navigazione e vista veloce nel cambio tra oggetti e indirizzi di gruppo assegnati (e viceversa)
- ...

Creazione Progetto / Analisi

- Efficace cartella dei preferiti, con possibile vista e modifica complessiva del progetto
- Nuova lista delle azioni "Da Fare" nella quale è possibile accedere agli elementi da completare con un click
- Nuova cartella per accedere velocemente ai prodotti utilizzati di recente
- Finestra di aiuto con nuove opzioni per l'importazione dei prodotti e progetti
- Vista dettagliata con i risultati di filtro e ricerca, multiple selezioni con un singolo click.
- Bus/ group monitor con filtri di registrazione e capacità configurabili ...

Documentazione di progetto

- Riduzione considerevole della dimensione dei file esportati
- Possibili report sui singoli dispositivi
- Layout di report configurabili individualmente

Sistemi supportati da ETS4

- Supporto aggiuntivo per Windows 7 64 Bit; Windows 2003/2008 Server o 32 o 64 Bit; analogo supporto per l'installazione separata di KNX Falcon 2.0
- Nuova e facile finestra di diagnosi per la rilevazione degli errori
- Aggiornamento di ETS4 on line, manuale o automatico