

ETS4 per Principianti

8 Passi per il successo

8 Passi per il Successo con ETS4



Avviare ETS4

PASSO 1



- L'installazione di ETS4 può essere fatta tramite il file di setup fornito da KNX.
- Dopo aver completato l'installazione, appare una icona di ETS4 sul desktop.
- Con un doppio click su questa icona, ETS4 verrà eseguito per la prima volta. E' possibile anche lanciare ETS4 dalla propria cartella, ricercata tramite windows, ed avviare il programma da questa locazione.



Creazione di un database

PASSO 2

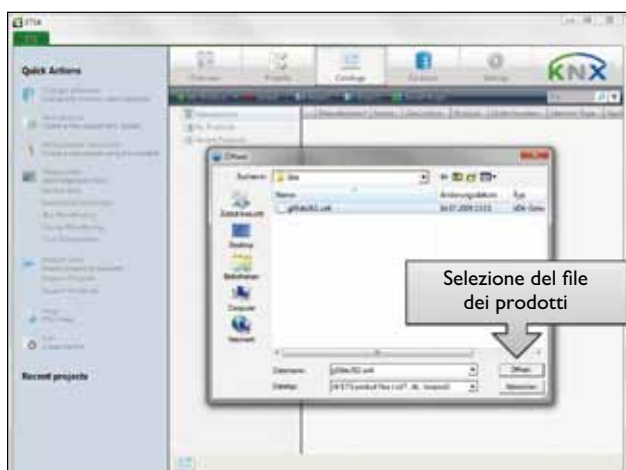


- Per creare un progetto KNX, occorre prima creare un database nel quale i progetti verranno salvati.
- Tramite il menù veloce a sinistra, cliccando su „New database“ (“Nuovo database”) verrà creato un nuovo database. Apparirà una finestra di dialogo nella quale inserire il nome che volete attribuire al database e la locazione di memoria nella quale volete salvarlo.



Importazione prodotti dei costruttori (cataloghi)

PASSO 3

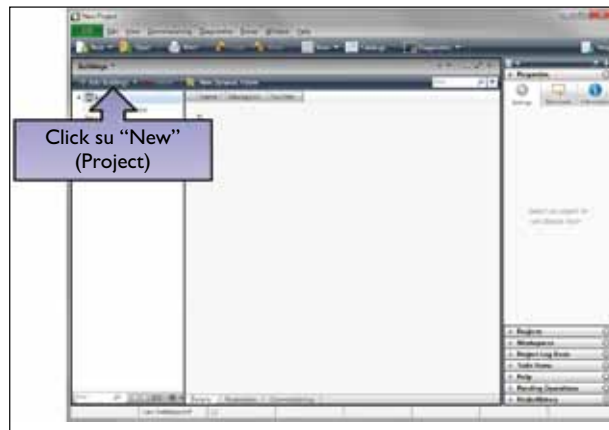


- Dopo la creazione di un database, è possibile importare i programmi applicativi dei dispositivi KNX certificati dai vari costruttori. Dal menù „Catalogs“ (“Cataloghi”) ed una finestra di dialogo è possibile selezionare un prodotto che può essere scaricato dal sito del costruttore scelto.
- Il database importato è controllato da una „wizard“ (finestra guidata) che vi da diverse opportunità di scelta come la selezione singola del prodotto da importare oppure la scelta della lingua.
- Dopo la fine dell'importazione dei prodotti, nella vista „Catalogs“ (Cataloghi) si ritrovano tutti i prodotti importati, raggruppati per costruttore, e numerati. Da ora in poi sono disponibili ad essere utilizzati nella creazione di un progetto.



Creazione di un nuovo progetto

PASSO 4

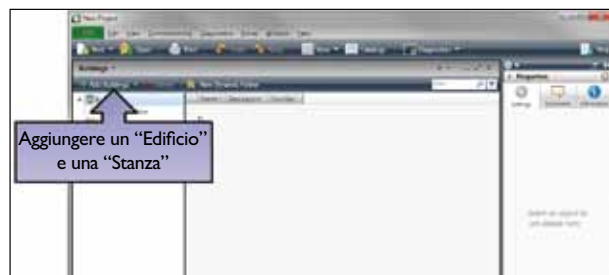


- Cliccando su "Projects" ("Progetti") e poi su "New" ("Nuovo") viene creato un nuovo progetto. Il nome è arbitrario e può essere inserito un nome specifico.
- Nella finestra delle proprietà del progetto, il mezzo trasmissivo KNX utilizzato ed il formato degli indirizzi di gruppo vengono visualizzati e se necessita si possono modificare.
- Una volta creato un progetto, può essere aperto con un doppio click su di esso nella lista dei progetti.



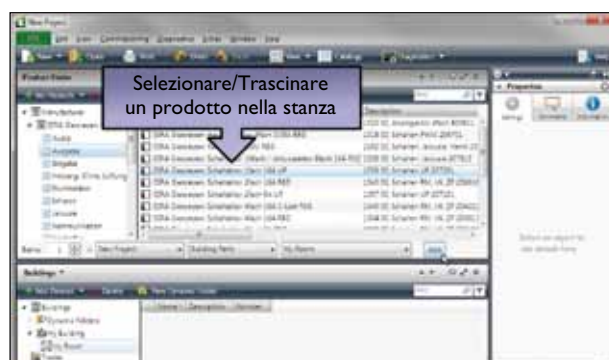
Creazione di una installazione

PASSO 5



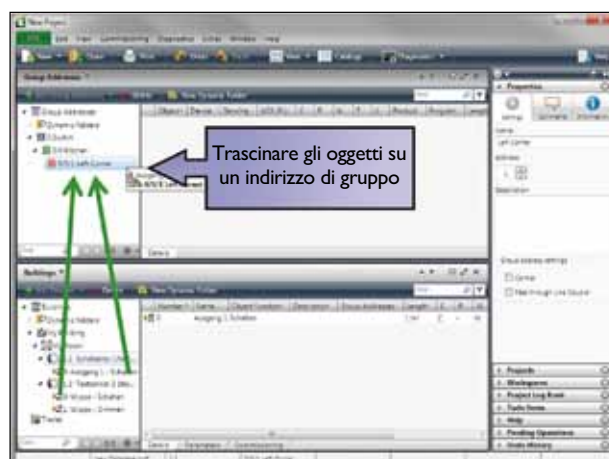
5.a Creare la struttura dell'edificio

- Un progetto è composto da dispositivi KNX e dal loro collegamento reciproco.
- I dispositivi stessi sono disposti nella installazione all'interno degli spazi installativi presenti nell'edificio: esempio, i locali. Nella vista "Building Structure" ("Vista per Edifici") di ETS4 si può creare la struttura dell'edificio in termini di locali, scale, quadri elettrici ecc.. (figura 5.a).
- All'interno della struttura creata per l'edificio, si possono assegnare i dispositivi KNX nel punto dove poi verranno effettivamente installati.



5.b Inserire i dispositivi KNX nella struttura dell'edificio

- Nei locali creati in precedenza si possono aggiungere i dispositivi presenti in "Catalogs" (figura 5.b)
- I dispositivi scelti determinano in principio l'applicazione che volete realizzare, es: nella stanza dei bambini si prevede la regolazione della luminosità con un dimmer ed il controllo delle veneziane.



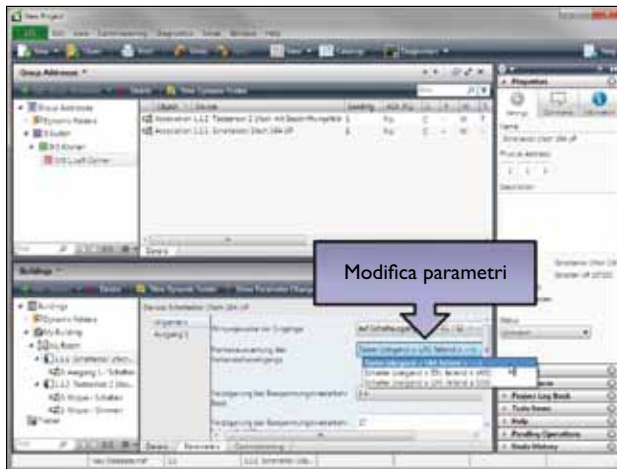
5.c Creare i collegamenti tra i vari dispositivi KNX

- Dopo l'inserimento occorre creare il collegamento (nella terminologia KNX gli "indirizzi di gruppo") tra i vari dispositivi. Per questo occorre associare, trascinandolo, almeno un oggetto di comunicazione per ciascun prodotto (frecche verdi) nel pannello relativo agli "Indirizzi di Gruppo" creato in precedenza. Il risultato è un collegamento logico tra questi due dispositivi (figura 5.c).



Impostare i parametri

PASSO 6

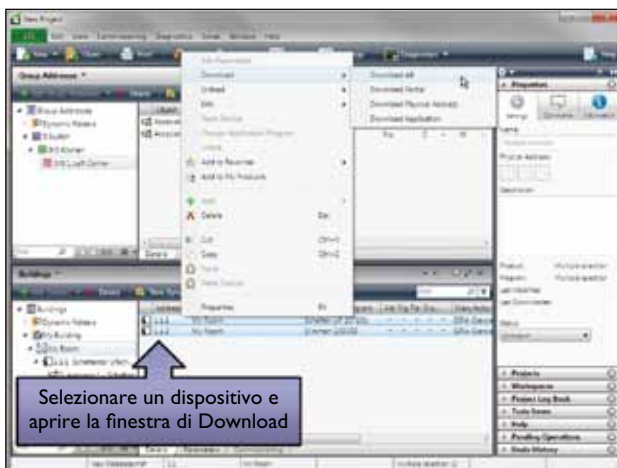


- Le proprietà di un dispositivo, es: una temporizzazione su una luce, possono essere impostate nella cartella dei “Parametri” del dispositivo selezionato.



Scaricamento del progetto

PASSO 7

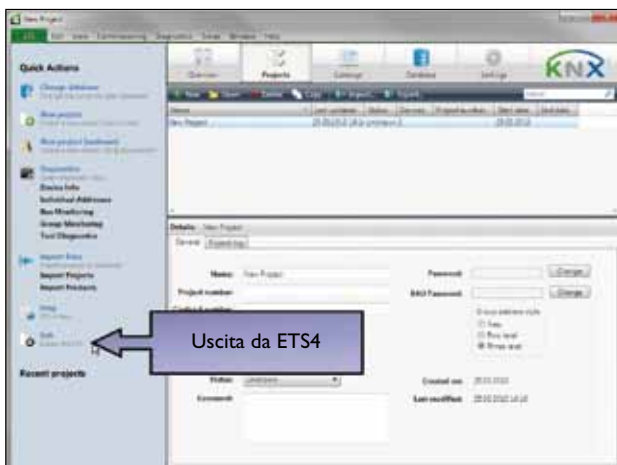


- Quando tutte le impostazioni sono state fatte, può essere lanciato lo scaricamento dei parametri nei dispositivi KNX. Per questo, occorre selezionare i dispositivi che si vogliono scaricare e tramite il mouse nel menù contestuale o nel menu principale viene aperta la finestra appropriata (vedi figura).
- Al termine del download, lo stato del dispositivo verrà aggiornato automaticamente da ETS4. Questo stato mostra il flusso corretto delle operazioni o degli errori avvenuti durante il download. Per verificare questo è possibile selezionare il dispositivo e richiamare il suo stato esplicitamente.



Uscita da ETS4

PASSO 8



- Prima di uscire da ETS4 si suggerisce sempre, come ultimo passo, di fare un backup del database. Se questo non è al momento necessario, si può uscire da ETS4 cliccando sul pulsante “Exit” (“Uscita”).