

ETS4 para Expertos

Nuevas funciones ETS4,
flujo de trabajo mejorado

Nuevas Funciones ETS4, Flujo de Trabajo Mejorado para Expertos

Uno de los objetivos importantes a la hora de desarrollar ETS4 era mejorar la rapidez con la que se ejecuten los proyectos, o dicho de otra forma, mejorar y optimizar los flujos de trabajo. Ello se refleja en ETS4 principalmente en dos aspectos:

- Mayor rapidez en procesos que se repiten con alta frecuencia, como p.ej. la importación de bases de datos de dispositivos KNX;
- Nuevas funciones eficaces que aún no existían en el ETS3.

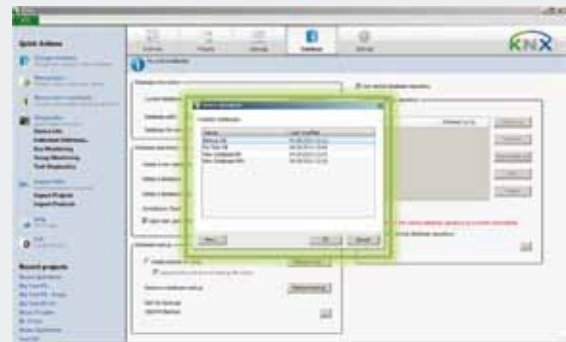
A continuación se indican algunos ejemplos para el segundo punto (b), y se ilustra, a poder ser, con una imagen para facilitar su comprensión. Los ejemplos aquí enumerados no pueden reflejar todas las novedades, pero constatan el gran salto cualitativo del ETS4. Invitamos a todos los interesados a probar éstas y las demás mejoras mediante la demo ETS4, disponible gratuitamente en la web de KNX.

Cambio de la base de datos

1 Base de datos

Ventaja respecto a ETS3

El cambio de la base de datos se realiza ahora directamente en ETS4. Por tanto se elimina el tener que cerrar y re-arrancar el programa con la elección de la nueva base de datos como era necesario en ETS3. Ello significa una considerable aceleración a la hora de cambiar de base de datos o de proyectos.



Administración central de la base de datos

2 Base de datos

Ventaja respecto a ETS3

Con mayor envergadura de los proyectos KNX se requiere una mayor diversificación de los procesos de trabajo. ETS4 permite guardar un proyecto en un servidor central al cual tengan acceso varios proyectistas. También indica quien está trabajando en cada momento con este proyecto (éste se encuentra entonces en el estado de "check out"). Esta forma optimizada de trabajar, sobre ETS3, sólo era posible mediante un acuerdo verbal entre todos los implicados.

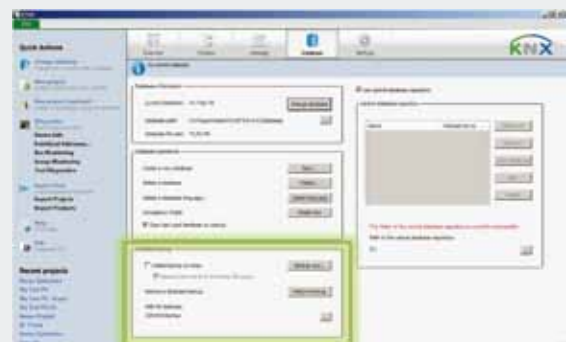


Guardado automático de la base de datos

3 Base de datos

Ventaja respecto a ETS3

El guardado seguro de los datos es una exigencia implícita a cualquier programa informático para salvar los trabajos realizados. ETS4 optimiza este paso permitiendo salvar los datos de forma manual a lo largo de la ejecución del proyecto, y de forma automática, tras consulta previa, al finalizar el ETS4.



Exportación de proyectos KNX

4 Intercambio de datos

Ventaja respecto a ETS3

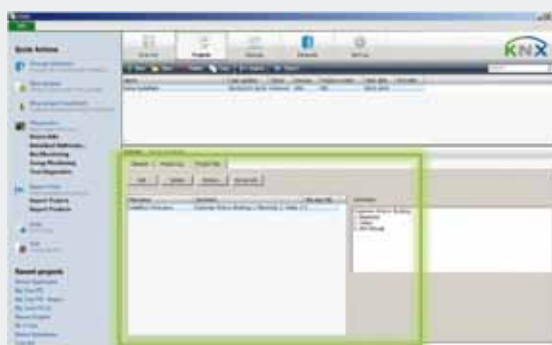
Las instalaciones KNX son cada vez más complejas y diversificadas, estando además con bastante frecuencia interconectadas con otras redes de automatización. Ello requiere un intercambio simple de datos. Un ejemplo es la visualización del estado de un proyecto KNX en el propio proyecto o en un sistema de orden superior. El nuevo formato de importación/exportación de datos de ETS4 basado en XML simplifica ese proceso. Respecto a ETS3, que permitía un acceso sólo parcialmente, se pueden leer ahora todos los datos exportados por el ETS4.

Archivos adicionales de proyectos

5 Proyectos

Ventaja respecto a ETS3

La documentación de un proyecto KNX contiene no sólo los ficheros del propio proyecto, sino también ficheros complementarios como dibujos CAD, información técnica adicional o instrucciones de montaje. Es sobradamente conocido que este tipo de datos se pierden con frecuencia si se adjuntan como “datos adicionales”. En muchos casos es recomendable e incluso necesario disponer del documento original. ETS4 permite guardar este tipo de documentos junto con el proyecto KNX, siendo posible añadir nuevos documentos, permitir su lectura o borrar los innecesarios.



Descripción detallada Log

6 Proyectos

Ventaja respecto a ETS3

La documentación detallada de los pasos realizados a lo largo de un proyecto es una herramienta indispensable para el buen desarrollo del mismo. La descripción detallada Log, elaborada por el propio instalador se da por hecho. ETS4 permite una estructuración mejorada mediante la separación entre un título del comentario y el propio contenido del comentario.

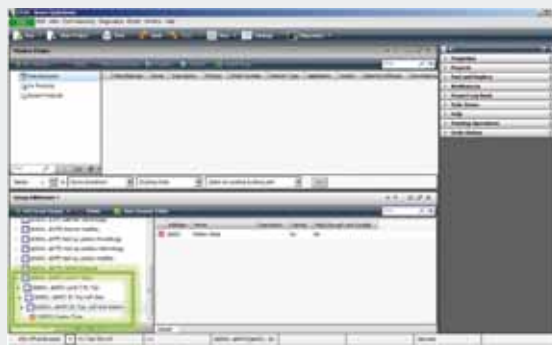


Libre estructura de direcciones de grupo

7 Proyectos

Ventaja respecto a ETS3

Desde ETS3 ya se conocían perfectamente las direcciones de grupo de segundo y tercer nivel. No obstante, esa limitación a tres niveles no satisface los requisitos de un proyecto de gran envergadura cuando se requiere una diferenciación mayor. ETS4 permite definir una estructura casi ilimitada. Adicionalmente permite usar el espacio completo de 16 Bits para las direcciones de grupo.



Diálogo integrado de parámetros

8 Proyectos

Ventaja en respecto al ETS3

El cuadro de diálogo para establecer los parámetros de los dispositivos KNX es una parte esencial del programa. Por ello es importante poder establecerlos o verificar su estado de forma simple y rápida. A partir de ETS4 se encuentran estos cuadros de diálogo integrados (p.ej. topología) y pueden visualizarse fácilmente, incluso varios simultáneamente. Si lo desea puede indicar mediante un símbolo aquellos parámetros modificados a los por defecto. En ETS3 esto último no era posible, y la visualización de los cuadros de dialogo sólo era posible mediante activación repetida en las diversas ventanas.

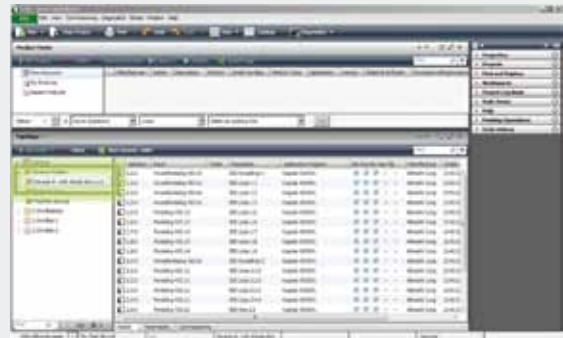


Carpetas dinámicas

9 Proyectos

Ventaja respecto a ETS3

El listado de dispositivos en función de ciertas propiedades es una exigencia clásica a la hora de diseñar un proyecto. Existen diferentes criterios para filtrar esos listados, incluso pueden existir varios criterios de forma combinada (p.ej. listar todos los acopladores de un proyecto con un nombre determinado). ETS4 permite a través de las llamadas carpetas dinámicas visualizar el contenido de una lista de forma individualizada según lo que necesite el instalador en cada momento, mientras que ETS3 sólo permitía filtrar las columnas sin la posibilidad de combinar criterios.



Interfaz ETS4 basado en Windows Explorer

10 Interface de usuario

Ventaja respecto a ETS3

La forma de trabajar de Windows Explorer es ampliamente conocida para los usuarios del ETS3. Esa forma se ha incorporado dentro de lo posible en ETS4, p.ej. para llegar a un nivel inferior de una función simplemente con un doble click. Ello significa un entorno de trabajo conocido y por ende más rápido.

Después de la enumeración detallada de algunas de las mejoras del ETS4, añadimos una vista general de funciones nuevas o mejoradas, agrupadas temáticamente.

Acceso al bus

- Posibilidad de descarga paralela en diversos segmentos “twisted pair”, conectados por IP.
- Acceso al bus también disponible en la versión gratuita demo

Interface de usuario

- Vista general de licencias después de arrancar el ETS4.
- Cambio rápido entre proyectos mediante pestañas (cuando hay más que un proyecto abierto).
- Funcionalidad multi-ventana, ventanas ETS4 distribuibles.
- Últimas noticias siempre disponibles, naturalmente desconectable.
- Menú de acceso rápido para las funciones más importantes, p.ej. para abrir el último proyecto, aunque no esté abierta la base de datos.
- Confortable búsqueda y filtraje en catálogo de productos, buscador de productos y otras vistas.
- Posibilidad de configurar el teclado y la barra de menús.
- Posibilidad de cambio rápido entre objetos y direcciones de grupo (y vice versa).
- Etc.

Ejecución y análisis de proyectos

- Potente carpeta de favoritos, posibilidad de vistas/ejecuciones independientes del proyecto.
- Nueva lista “ToDo”, a la cual se pueden arrastrar elementos pendientes de realizar o activar para su ejecución.
- Nueva carpeta de “últimos proyectos realizados”.
- Importación de proyectos y productos mediante “Wizard” (asistente) con opciones mejoradas.
- Posibilidad de visualizar resultados de búsqueda tras filtrajes múltiples.
- Monitorización del bus o de grupos con posibilidades de filtrado libremente configurables.
- Etc.

Documentación del proyecto

- Archivos de exportación considerablemente más pequeños.
- Informe individual para dispositivos concretos.
- Posibilidad de configurar la vista de los informes.

Soporte del sistema

- Soporte de Windows 7 – 64 Bit, Windows 2003/2008 Server de 32 ó 64 Bit, evidentemente también con Falcon 2.0 separado.
- Asistente nuevo y simple para la detección de errores.
- Actualización en línea de ETS4 manual o automáticamente.