

# ETS4 para Principiantes

Ocho pasos para el éxito

## 8 pasos para el éxito con ETS4



### Arranque ETS4

Paso 1

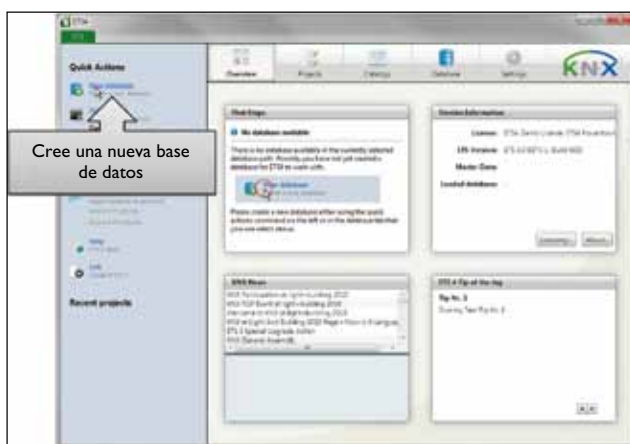


- La instalación de ETS4 se realiza mediante el setup suministrado por KNX.
- Una vez finalizada la instalación aparecerá el icono de ETS4 en el escritorio.
- Con un doble click sobre el icono se inicia el programa por primera vez. También se puede iniciar el programa desde la carpeta “programas” de Windows.



### Creación de una base de datos

Paso 2

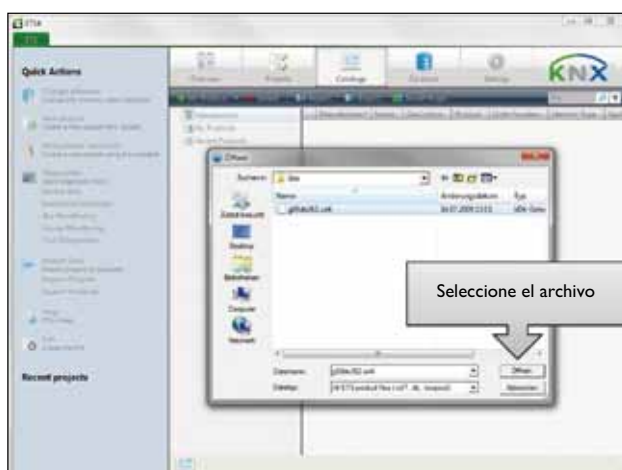


- Antes de diseñar un proyecto KNX se debe crear una base de datos en la que se guardarán dichos proyectos.
- A través del menú general de acceso rápido se crea la base de datos, seleccionando sobre la entrada correspondiente. Aparece una ventana donde podrá especificarse el nombre de la base de datos y la carpeta donde se desee guardarla.



### Importación de productos de fabricantes (catálogo)

Paso 3

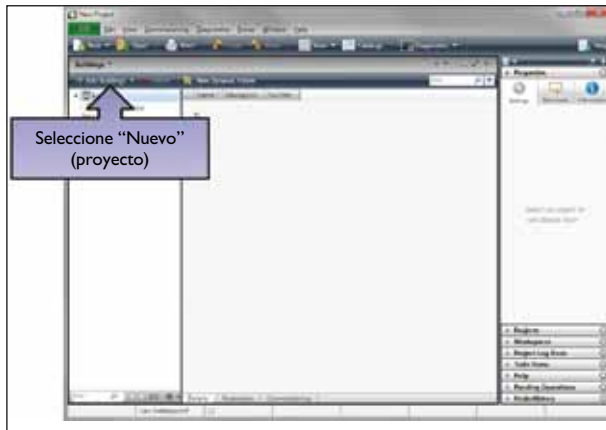


- Después de haber creado la base de datos se pueden importar los productos certificados KNX ofrecidos por los diversos fabricantes. Mediante la pestaña “catálogo” y un cajetín de diálogo se elige el archivo de productos deseado, el cual será descargado desde la web del fabricante.
- La descarga es controlada por un asistente que permite varias opciones, p.ej. la selección de productos concretos o la elección del idioma.
- Al cerrar el asistente de descarga aparecen en la vista “catálogo” todos los productos importados, ordenados por fabricante. Ahora estarán disponible para el diseño de un proyecto.



## Creación de un nuevo proyecto

### Paso 4

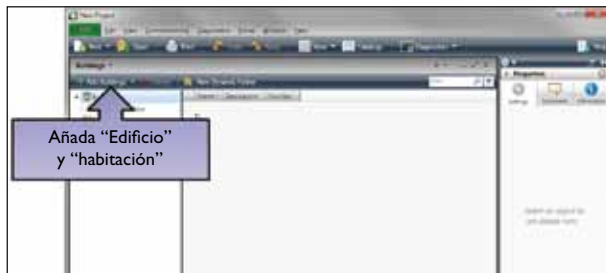


- Seleccionando sobre “Nuevo” en la pestaña “Proyecto” se creará un nuevo proyecto. La elección del nombre del proyecto es libre.
- En las propiedades del proyecto se definen el medio KNX y el formato de representación de las direcciones de grupo.
- Una vez creado el proyecto aparecerá en la lista de proyectos, y puede ser abierto con un doble click.



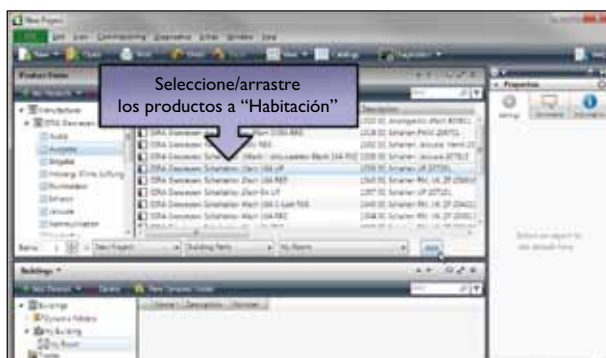
## Creación de una instalación

### Paso 5



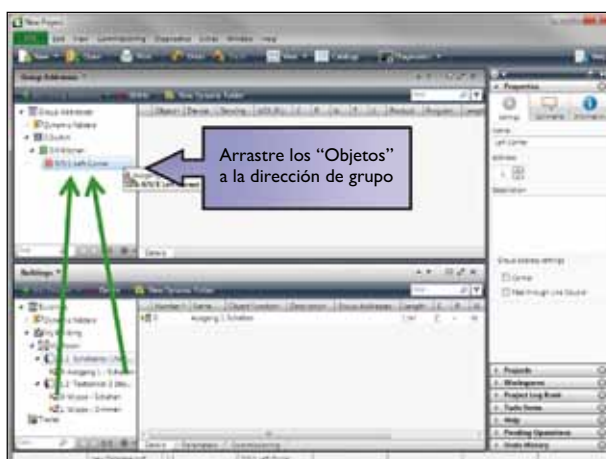
### 5.a Crear la estructura de un edificio

- Un proyecto consta de dispositivos KNX y su interconexión (sus enlaces entre ellos mismos).
- Los dispositivos propiamente dichos se encuentran en partes de la instalación, p.ej. en una habitación. En consecuencia se deben crear retratos de estas habitaciones en el panel “edificio” de ETS4 (ver figura 5.a).
- Dentro de la estructura del edificio se asigna a cada dispositivo su lugar de instalación.



### 5.b Insertar dispositivos KNX en la estructura de un edificio

- En el siguiente paso, a través del panel “catálogos”, se insertarán los dispositivos deseados en las habitaciones previamente definidos (ver figura 5.b).
- Los dispositivos utilizados corresponde básicamente a una aplicación a realizar, p.ej. el control de la iluminación y de las persianas en la habitación de los niños.



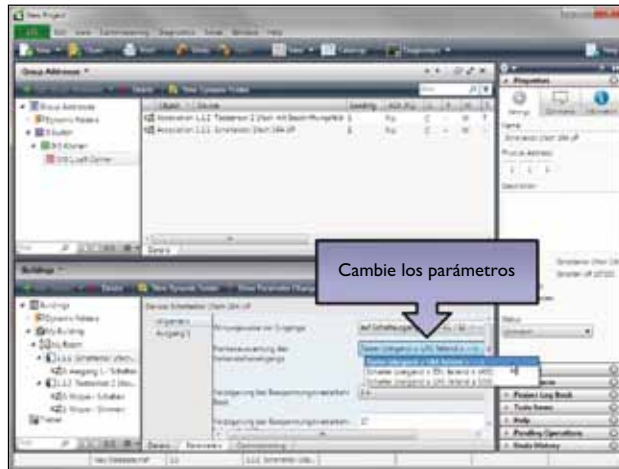
### 5.c Establecer conectividad entre los dispositivos KNX

- A continuación se establecerán las conexiones entre los diversos dispositivos (en la terminología KNX las direcciones de grupo). Para ello se arrastra el objeto de comunicación de al menos dos dispositivos diferentes (flechas verdes) a una dirección de grupo, establecida previamente en el panel “direcciones de grupo”. Ello representa una conectividad lógica entre ambos dispositivos (ver figura 5.c).



## Ajuste de parámetros

Paso 6

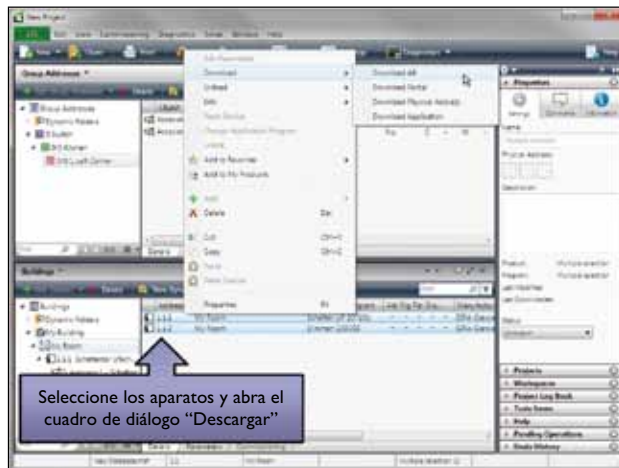


- Las propiedades de un dispositivo, p.ej. el retardo en la desconexión de una luminaria, se ajustarán en el panel de diálogo “parámetros”.



## Descarga del proyecto

Paso 7

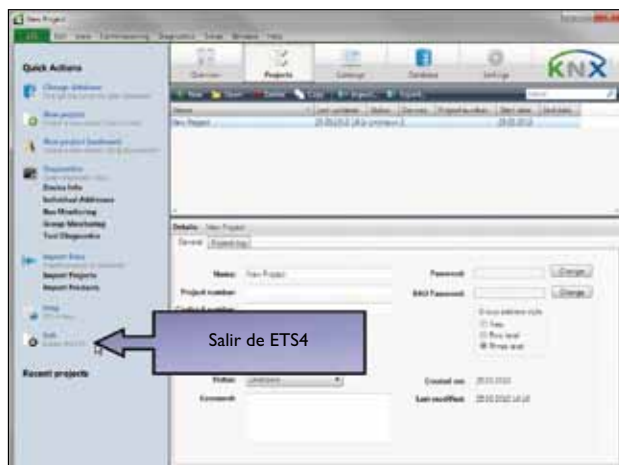


- Una vez finalizados todos los ajustes, se inicia la descarga de los parámetros a los dispositivos. Para ello se deben marcar todos los dispositivos necesarios y activar la función de descarga mediante el menú del mouse o la barra de menú.
- Después de finalizar la descarga el ETS4 actualiza automáticamente el estado de los dispositivos. Se indica la correcta ejecución de la descarga, o posibles errores. Para su verificación se puede seleccionar un dispositivo concreto y controlar su estado.



## Cierre de ETS4

Paso 8



- Antes de cerrar ETS4 se debería hacer siempre, como último paso, una copia de la base de datos. Si en un momento dado no se considera necesario puede cerrarse también a través del botón “exit”.