



ETS4 workshop in Stockholm (Zweden)
Atelier ETS4 organisé à Stockholm (Suède)



utilisateur clairement structurée et intuitive afin de répondre à ces exigences accrues. Dans l'optique de son développement futur, la première priorité était de renouveler cette interface utilisateur. Un leader du secteur a donc été consulté afin d'apporter des réponses, ce qui indique l'importance que l'Association KNX accorde à son outil standard de domotique et d'immo-tique indépendant des périphériques et des fabricants. Une étude internationale a été menée en vue d'optimiser cette nouvelle interface utilisateur, et différents publics ont été sondés, non seulement les professionnels de KNX, mais aussi les débutants n'ayant pas ou peu d'expérience dans ce domaine. Des intégrateurs système connaissant bien ETS3 ont pu tester l'utilité des nouvelles fonctions et donner leur avis d'utilisateur au quotidien. Les tests réalisés auprès de débutants ont permis d'établir l'intuitivité réelle des flux de travaux restructurés. Dans des ateliers organisés dans le monde entier, professionnels et débutants ont testé l'utilité effective de l'outil au quotidien et sa capacité à assurer une gestion rapide et efficace des projets et à offrir des services hautement exigeants et spécialisés. Ce travail de recherche très complet a permis de créer un outil à la pointe de la technique, répondant à toutes les exigences technologiques de la domotique et de l'immo-tique.

Une interface plus lisible
La nouvelle interface utilisateur de cet outil affiche un parti pris résolument graphique et visuel.

Parmi les fonctions nouvellement proposées, on note par exemple un écran principal permettant à l'utilisateur de visualiser des projets et d'accéder à d'autres informations telles que les infos KNX ou la configuration actuelle d'ETS4. L'écran d'administration du projet, qui donne accès aux données et aux propriétés du projet, est plus clair que dans les versions précédentes. Les listes sélectives pour l'ouverture des bases de données et des projets, l'importation de données et la visualisation des projets les plus récemment ouverts, constituent, avec la barre d'outils centrale, des fonctions très utiles. Au départ, les utilisateurs d'ETS qui travaillent sur des projets pourront regretter l'« ancien » écran principal, car il n'est plus divisé en trois parties : écran de topologie, écran d'adresse de groupe et écran de bâtiment. Mais les professionnels apprécieront la navigation simplifiée et les écrans plus larges de « l'interface à fenêtre unique ». L'intégration de différents écrans système en un seul permet d'afficher en permanence les informations les plus importantes, sans avoir à utiliser des menus supplémentaires. Par exemple, dans l'écran de topologie, il suffit de cliquer sur le menu de ligne et de périphérique pour atteindre rapidement des objets de communication, des informations et des commentaires concernant les périphériques. Les informations importantes sont toujours accessibles via une barre latérale. Une fenêtre spéciale de Favoris est également proposée. Elle peut être personnalisée pour accéder rapidement

à des éléments spécifiques au client tels que des périphériques préconfigurés, voire des lignes entières.

Un outil intuitif
Autre avantage de la nouvelle interface utilisateur d'ETS4: le « flux de travail piloté », un tutoriel qui permet de créer des configurations de bus pas à pas. D'autres fonctions très pratiques sont proposées, comme l'aide contextuelle ou la possibilité d'annuler ou de répéter des opérations. Il est aussi possible de réaliser des contrôles du système à tout moment, ce qui permet de détecter rapidement les erreurs de configuration avant d'en subir les conséquences. La technique du glisser-déposer, qui permet d'attribuer des adresses de groupe à des objets de communication, renforce encore le caractère très intuitif d'ETS4. Grâce aux écrans librement configurables (dossiers dynamiques), les professionnels peuvent constituer leurs propres interfaces pour les adapter à leur mode de travail.

Performance
ETS4 réduit considérablement les temps de traitement. Grâce à un téléchargement plus rapide, à des fonctions de recherche de produits plus efficaces, à une grande facilité d'accès aux paramètres des périphériques, à une présentation claire des valeurs de paramétrage, à la présentation de la topologie sous forme d'arborescence et à des fonctions de recherche très avancées, la planification et le paramétrage sont plus efficaces. Les processus

de programmation sont exécutés en arrière-plan pour que l'utilisateur puisse continuer à travailler sur l'interface utilisateur, d'où un gain de temps considérable. ETS4 possède en outre un certain nombre de fonctions qui facilitent sensiblement la conception, la mise en service et la maintenance des installations KNX, de manière plus rapide et plus fiable et à moindre coût. Exemple : la fonction de « copie et de duplication » étendue qui permet de paramétrer des pièces et des lignes spécifiques de manière extrêmement efficace. La fonction « chercher/remplacer » est elle aussi très pratique car elle permet de remplacer rapidement des périphériques similaires, de corriger les erreurs et de modifier les applications plus rapidement. La planification est également plus aisée grâce à l'assistant de diagnostic de projet. Les erreurs de planification – coupleurs de ligne manquants, adresses de groupe inutilisées ou applications non chargées – sont signalées à l'attention de l'utilisateur.

Plus de transparence
La nouvelle fonction de « suivi de projet » est utile pour les tâches de paramétrage fastidieuses généralement assurées par plusieurs utilisateurs. Elle permet de charger toutes les informations concernant les modifications de paramètres et d'adresses, toutes les importations et les exportations, etc. Tous ces événements sont conservés dans la base de données du projet, avec un horodatage et l'ensemble des informations concernant

Statements ETS gebruikers
Les utilisateurs d'ETS témoignent



“Eerst was ik sceptisch over het nieuwe design van ETS4, maar ik vond snel mijn weg. Het is duidelijk gestructureerd en tegen het einde van de workshop voelde ETS4 even vertrouwd aan als ETS3.” (Mats Nordahl, KNX User Club Zweden)
« J'étais plutôt sceptique au départ quant à la nouvelle structure d'ETS4, mais j'ai très rapidement compris l'intérêt du système et à la fin de l'atelier, j'avais l'impression de maîtriser ETS4 aussi parfaitement qu'ETS3. » (Mats Nordahl, Club des utilisateurs suédois de KNX)



“ETS4 geeft een zeer professionele eerste indruk. Dankzij de duidelijk gestructureerde interface vinden zelfs nieuwe gebruikers snel hun weg.” (Peter Smits, KNX Professionals, Nederland)
« A première vue, ETS4 apparaît comme un outil très professionnel. Grâce à la structure très simple de son interface, les nouveaux utilisateurs acquièrent très vite leur autonomie. » (Peter Smits, KNX Professionals, Pays Bas)



“We werken vaak als een team aan projecten. We appreciëren dat ETS4 de mogelijkheid biedt snel gegevens in databanken uit te wisselen tussen notebooks, servers en PCs. Dit maakt samenwerking een stuk gemakkelijker.” (Helmut Lintschinger, KNX Professionals, Duitsland)
« Nous travaillons souvent en équipe sur des projets et nous avons beaucoup apprécié les options d'échange rapide de données et de bases de données de projets entre des ordinateurs portables, des serveurs et des PC. Un tel mode de collaboration nous facilite considérablement la tâche. » (Helmut Lintschinger, KNX Professionals, Allemagne)



“De algemene performantie is nu sneller. Op de manier dat aparte stappen bijvoorbeeld werden gecombineerd en dankzij meervoudige kopieer- en duplicatiefuncties van gehele structuren gaat het reproduceren en hergebruiken van producten, lijnen en beschrijvingen zeer snel.” (Iain Gordon, KNX UK)
« L'exécution des tâches est incontestablement accélérée. En associant des tâches auparavant distinctes et en proposant des fonctions multiples de copie et de duplication de structures entières, le système permet maintenant de reproduire et de réutiliser très rapidement des produits, des projets, des lignes et des descriptions. » (Iain Gordon, KNX Royaume-Uni)

l'utilisateur. La fonction « futur » est utile pour coordination et la programmation, tandis que la fonction « enregistrement » permet de retrouver la trace de tous les accès. La nouvelle fonction de « comparaison de projet » permet, quant à elle, de retrouver (pour en apporter la preuve) toute modification effectuée depuis la dernière session concernant le projet, par exemple les sessions effectuées depuis des sites tiers. Dans ce cas, le logiciel compare tout simple-

ment les données telles qu'elles ont été enregistrées dans la base de données ETS avec les données (« en direct ») du système KNX actuel. Cela permet notamment de déceler très facilement toutes les incohérences et donc de mieux traiter les réclamations dans le cadre de la garantie. La fonction « d'enregistrement à long terme » est aussi une nouveauté conçue pour répondre à la demande croissante d'optimisation, de réparation et d'ingénierie inverse – car de

plus en plus de systèmes KNX deviennent obsolètes et accroissent les besoins en maintenance. Cette fonction très utile procure aux techniciens de maintenance des informations détaillées sur divers aspects, tels que le trafic des télégrammes dans le système, les charges supportées par les bus ou les délais d'exécution, etc.

La flexibilité de XML

A l'évidence, un logiciel n'est utile que s'il est techniquement à jour. C'est pourquoi l'Association KNX a souhaité fonder son nouvel outil sur les technologies, les normes et les systèmes d'exploitation les plus avancés. Et pour faire face à ces contraintes, aujourd'hui comme demain, ETS4 a adopté les formats d'échange de données modernes et garantis, avec XML, une norme universelle indépendante des plateformes. Les spécialistes de la visualisation peuvent accéder à tous les projets liés à KNX au format texte, en plus et au-delà des données ETS générales. Le nouveau format d'échange de données ETS4 peut être ouvert et affiché dans n'importe quel éditeur de texte ou navigateur Internet. L'interface ouverte normalisée permet d'intégrer de nombreuses applications et d'élargir encore l'éventail de fonctions proposées par ETS.

Mises à jour en ligne

L'une des premières tâches qu'exige ETS4 est, bien entendu, sa configuration, l'enregistrement de sa licence et l'installation de ses mises à jour en ligne. Ces tâches ont par ailleurs été optimisées par rapport aux précédentes versions du logiciel. Les mises à jour en ligne sont la garantie qu'ETS utilise systématiquement les outils les plus avancés. ETS4, qui a hérité ce type de mécanisme d'autres outils, informe l'utilisateur des mises à jour et des correctifs de bug dès qu'ils sont disponibles, lui laissant le choix de télécharger et d'installer ou non les programmes signalés. ETS4 peut être installé en parallèle avec ETS3, car ces deux versions fonctionnent indépendamment

l'une de l'autre. Bien entendu, il est aussi possible de passer directement de la version ETS3 à la version ETS4.

Un univers KNX simplifié

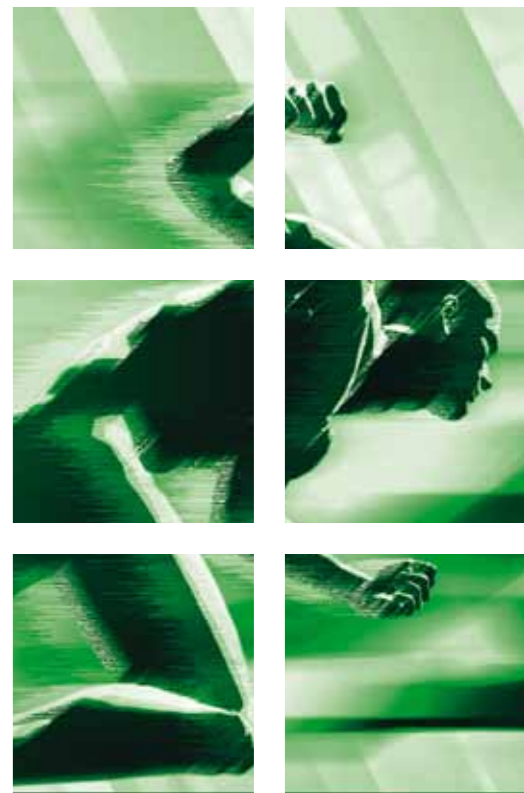
Le nouveau ETS4 élargira les compétences des électriciens, planificateurs et intégrateurs système dans le domaine de la domotique et de l'immo-tique. Grâce à ses très nombreuses fonctions techniques, il leur permettra de mettre en œuvre des installations KNX à moindre coût, tout en garantissant à leurs clients des services optimisés. Les utilisateurs n'ayant que peu ou pas d'expérience de KNX apprécieront la structure très simple et le caractère extrêmement intuitif de l'interface utilisateur. Elle leur permettra de pénétrer pas à pas dans le monde de KNX et sera le meilleur argument en faveur de la généralisation de cet outil. Après avoir été testé avec succès par des professionnels de KNX dans le cadre d'ateliers internationaux, le nouveau ETS4 semble promis à un bel avenir.

Améliorations apportées à la nouvelle interface utilisateur:

- conception plus moderne
- présentation simple et claire
- guide pas à pas
- fonction d'aide contextuelle
- fonction de glisser-déposer intuitive des objets
- accès plus efficace aux paramètres des périphériques

Fonctions permettant d'optimiser le traitement des projets:

- comparaison des projets permettant de vérifier les installations KNX existantes
- fonction de copie avancée simplifiant la conception de projets
- enregistrement à long terme à des fins de maintenance et de dépannage
- fonctions de diagnostic de projets et d'outils destinées à fiabiliser la conception de projets
- suivi des actions du projet
- fonction rechercher/remplacer pour remplacer plus facilement des périphérique et d'autres objets



Singapore, Los Angeles, Johannesburg, Londen, Berlijn, Moskou – ingenieurs in gebouwautomatisering wereldwijd gebruiken ETS als product- en fabrikantafhankelijke programmatietool om energie-efficiëntie in gebouwen te verhogen. Deze product- en fabrikantafhankelijke gestandaardiseerde tool is momenteel beschikbaar in 15 talen en ondersteunt KNX-installaties voor alle media: twisted pair, radio frequentie, ethernet/IP en power line. Om aan de laatste technische en economische vereisten wereldwijd te voldoen, heeft KNX Association zijn Engineering Tool Software (ETS) compleet herontworpen en een hele reeks aan nieuwe functies toegevoegd. ETS4 maakt het mogelijk KNX-projecten op een eenvoudige en snelle wijze te implementeren. Bovendien is het mogelijk door de platform-onafhankelijke universele standaard XML alle KNX projectgerelateerde informatie in tekstvorm te consulteren. ETS4 wordt in oktober gelanceerd.

Met de nieuwe ETS4 heeft KNX de nieuwe, strengere voorwaarden inzake handling, technische functies en besparing beantwoord. Uiteindelijk is het aantal applicaties waarvoor bustechnologie gebruikt wordt recent enorm toegenomen. De gemiddelde installatie is tegenwoordig ook een stuk groter. De functies die niet-residentiële gebouwen en intelligente residentiële gebouwen moeten bevatten zijn ook meer divers geworden. KNX-oplossingen moeten huidige uitdagingen zoals geoptimaliseerde energie-efficiëntie aankunnen. De technische en economische eisen van electriciens en systeemintegratoren die KNX-systemen ontwerpen, installeren, inbedrijfstellen en superviseren zijn toegenomen.

Praktische focus

Het was noodzakelijk dat de nieuwe ETS4 een duidelijk gestructureerde, intuïtieve gebruikersinterface zou bieden om aan deze toenemende eisen te voldoen. Een nieuw design voor de gebruikersinterface was dan ook een topprioriteit in de verdere ontwikkeling. Er werd een marktleider in deze sector geraadpleegd om aan deze eis te voldoen, wat aan toont hoeveel belang KNX Association hecht aan zijn product en de fabrikant-onafhankelijke standaardtool voor woning- en gebouwcontrole. Er werd een internationaal onderzoek gevoerd om deze nieuwe gebruikersinterface te optimaliseren. Niet enkel KNX professionals, maar ook beginners met weinig of geen KNX-kennis werden geconsulteerd. Systeemintegratoren met ervaring in ETS3 kregen de kans om de nieuwe functies uit te proberen en konden tegelijkertijd feedback geven, gebaseerd op hun gebruikelijke ervaringen. De tests met de beginners werden gevoerd om te bepalen hoe intuïtief de geherstructureerde work flows werkelijk zijn. In workshops wereldwijd hebben professionals en beginners de tool getest op bruikbaarheid voor het beheren van projecten, rekening houdend met snelle handling en veeleisend onderhoud. Het resultaat van al dit onderzoekswerk is een state-of-the-art tool die aan de behoeften van de moderne woning- en gebouwcontrole-technologie voldoet.

Sterk visuele interface

De nieuwe gebruikersinterface van de tool heeft een up-to-date, zeer visueel ontwerp. Een nieuwe functie is bijvoorbeeld een overzichtspagina waar gebruikers projecten kunnen bekijken en bovendien ook toegang hebben tot andere info zoals KNX nieuws en de huidige ETS4 configuratie. Het projectadministratiebeeld, waar de projectdata en eigenschappen weergegeven worden, is



een stuk duidelijker dan bij zijn voorganger. De selectieve lijsten voor het openen van databanken, projecten, het importeren van data en het bekijken van recent geopende projecten zijn, samen met de centrale toolbar, zeer nuttige functies. Aanvankelijk zullen ETS-gebruikers misschien, tijdens het werken aan een project, het oude overzicht missen, omdat dit niet langer is opgedeeld in drie delen, namelijk topologie-overzicht, groepadressenoverzicht en gebouwoverzicht. Professionals zullen echter snel de vereenvoudigde navigatie en het uitgebreide overzicht van

het “eenvensteroverzicht” appreciëren. Dit omdat door het integreren verschillende systeemoverzichten in 1 venster, cruciale informatie steeds zichtbaar is, zonder het inschakelen van extra menu's. In het topologie-overzicht bijvoorbeeld is er slechts één muisklik via het lijn- en busdeelnemermenu nodig om op een snelle en eenvoudige manier de communicatie-objecten, gegevens van de busdeelnemer en commentaren te bereiken. Belangrijke informatie kan steeds worden opgevraagd via een sidebar. Er is ook een speciaal favorietenvenster dat gepersonaliseerd kan worden



Litmus test – hoe goed voldoet het aan de verwachtingen? KNX professionals testen ETS4 met hun eigen projecten. ETS4 au banc d'essai : comment saura-t-il s'adapter aux contraintes futures ? Des professionnels de KNX soumettent ETS4 à l'épreuve de leurs propres projets.

om zo snel klantspecifieke elementen op te vragen zoals voorafgeconfigureerde busdeelnemers of volledige lijnen.

Intuïtief

Nog een voordeel van de nieuwe ETS4 gebruikersinterface is de “guided workflow” een stapsgewijze tutorial voor het aanmaken van busconfiguraties. Vooral de helpfuncties per onderwerp en de mogelijkheid om acties ongedaan te maken of te herhalen zijn zeer handig. Op elk moment kunnen systeemcontroles uitgevoerd worden, zodat mogelijke configuratiefouten snel en tijdig opgespoord kunnen worden. De sleepfuncties voor bijvoorbeeld groepsadressen toe te wijzen, maakt werken met ETS4 nog intuïtiever. Dankzij de vrij configureerbare overzichten (dynamische mappen) kunnen professionals zelf hun eigen interfaces samenstellen om zo hun eigen werkwijze te vergemakkelijken.

Performantie

ETS4 reduceert de verwerkingstijd aanzienlijk. Snellere downloads, efficiënte productzoekers, gemakkelijke toegang tot de parameters van busdeelnemers, duidelijke presentatie van de parameterinstellingen, topologie in een boomstructuur en uitgebreide zoekfuncties zorgen voor een effectieve planning en parametrisatie. Programmatieprocessen lopen op de achtergrond zodat de gebruiker verder kan werken in de gebruikersinterface, wat dus kostbare tijd bespaart. ETS4 biedt een aantal zeer nuttige functies voor het designen, inbedrijfstellen en onderhouden van KNX-installaties op een snellere, meer betrouwbare en zuinigere manier. Een goed voorbeeld hiervan is de “duplicatiemethode”, die de parametrisatietaak voor specifieke kamers en lijnen zeer effectief maakt. “Zoek en vervang” is een andere praktische functie. Dit zorgt voor een eenvoudige uitwisseling van

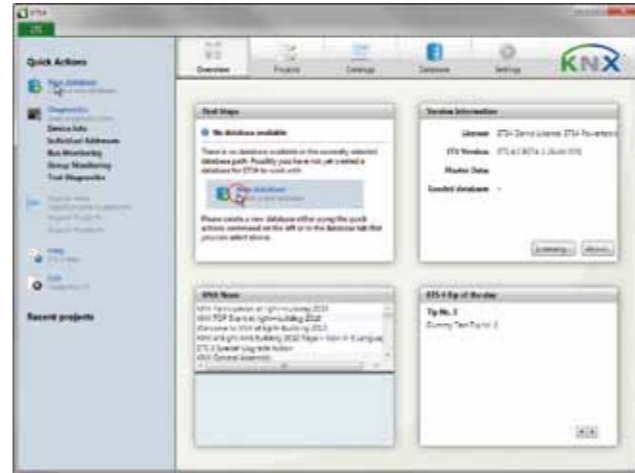
gelijkaardige busdeelnemers, snellere foutcorrectie en applicatiewijzigingen. Plannen wordt ook eenvoudiger dankzij de wizard voor projectdiagnose. Planfouten zoals lijnkoppelaars overslaan, ongebruikte groepsadressen en niet-geladen applicaties worden gemarkeerd om de aandacht van de gebruiker te trekken.

Meer transparantie

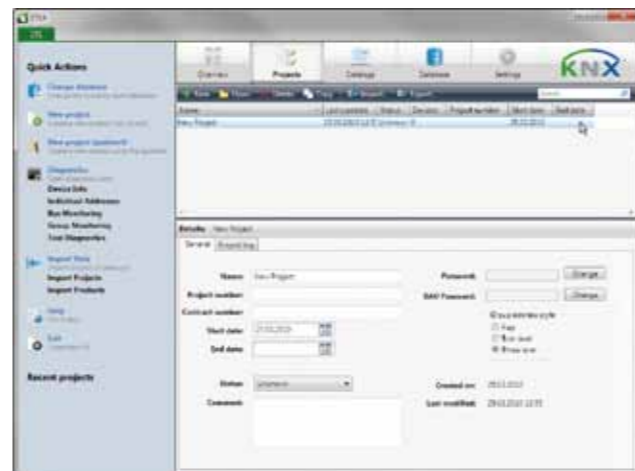
De nieuwe projecttracering-functie helpt bij uitgebreid parametrisatiewerk, wat vaak door verschillende gebruikers uitgevoerd wordt. Deze functie logt alle informatie over: veranderingen in parameters en adressen, alle imports en exports, enz. Al deze gebeurtenissen worden in een projectdatabank opgeslagen met een tijdmarkering en de gegevens van een gebruiker. De “futures” functie is handig voor coördinatie en programmatie. De “record” functie kan dan weer elke toegang traceren op gelijk welk moment. De nieuwe functie “projectvergelijking” traceert (als bewijs) elke verandering sinds de laatste projectsessie, bijvoorbeeld voor derden. In dit geval vergelijkt de software de opgeslagen data in de ETS database met de (live) data van het huidige KNX-systeem. Dit is een ideale manier om inconsistenties op te sporen en helpt bij garantieclaims. De functie “lange-termijnrecording” is nog een nieuwe functie ontworpen om te voldoen aan de toenemende vraag voor optimalisering, reparatie en reverse engineering. Dit omdat meer KNX-systemen achterhaald geraken en onderhoud nodig hebben. Deze handige functie geeft onderhoudstechniekers gedetailleerde informatie over bijvoorbeeld telegramverkeer in het systeem, busbelasting, timing, enz.

De flexibiliteit van XML

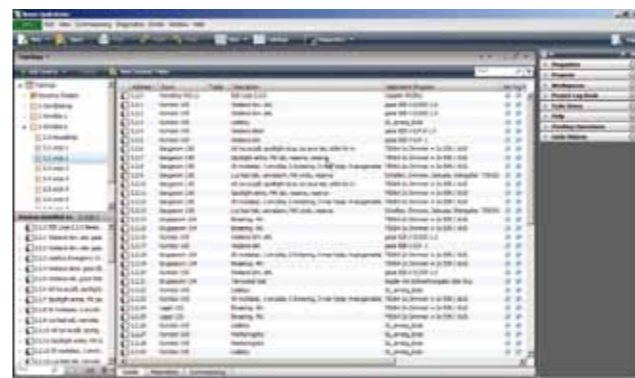
Software is enkel goed als het technisch up-to-date is. KNX Association heeft er daarom voor gezorgd dat de nieuwe



De overzichtspagina geeft snel toegang tot informatie via 4 vensters en een quick link menu. L'écran principal permet un accès rapide aux informations grâce à ses quatre fenêtres et à un menu rapide.



Duidelijk gestructureerde projectadministratieoverzicht met informatie over projecten, hun eigenschappen en andere gegevens. Un écran d'administration de projets à la structure simple et claire contenant des informations sur les projets et leurs propriétés ainsi que d'autres données.



Uitgebreide display met eigenschappen van busdeelnemers en communicatieobjecten in het topologie-overzicht, inclusief systeem-informatie en sidebar. L'écran de topologie propose un affichage élargi des propriétés des périphériques et des objets de communication, comprenant des données système et une barre latérale.

tool gebaseerd is op de nieuwste technologieën, normen en operatiesystemen. Om aan toekomstige vereisten te kunnen voldoen gebruikt ETS4 datauitwisselingsformaten. Dankzij XML wordt een platformafhankelijke universele standaardgegarandeerd. Visualisatie-experts hebben toegang tot alle KNX-gerelateerde informatie in tekstformaat, naast de algemene ETS-data. Het nieuwe ETS4 datauitwisselingsformaat kan geopend en weergegeven worden in elke teksteditor of web browser. De gestandaardiseerde open interface laat de integratie van verschillende apps toe en biedt dus meer uitbreidingsmogelijkheden van de ETS functies.

Online updates

Een van de eerste taken van ETS4 is uiteraard de set-up, de licentie en het installeren van online updates. Ook deze taken werden geoptimaliseerd ten opzichte van vorige versies van de software. De online updates garanderen dat ETS4 steeds up-to-date blijft. ETS4 erft dit mechanisme van andere tools. Het informeert gebruikers over updates en bugcorrecties meteen als deze beschikbaar zijn. Gebruikers kunnen uiteraard zelf beslissen of ze al dan niet de voorgestelde update wensen te downloaden en installeren. ETS4 kan parallel met ETS3 geïnstalleerd worden. De twee versies werken onafhankelijk van elkaar. Het zal natuurlijk ook mogelijk zijn om ETS3 rechtstreeks naar ETS4 up te graden.

De KNX-wereld vereenvoudigd

De nieuwe ETS4 zal electriciens, planners en systeemintegratoren nog meer bekwaam maken op het gebied van woning- en gebouwautomatisering. Dit laat hen toe KNX-installaties op een zuinigere manier te implementeren en het onderhoud van klant-systemen te optimaliseren. De tool biedt verscheidene technische functies om met deze taken

Verbeteringen in het design van de nieuwe gebruikersinterface:

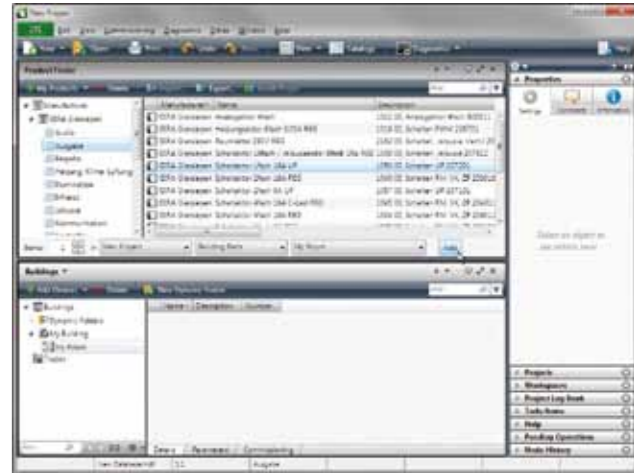
- Modern design
- Duidelijke voorstelling
- Stapsgewijze wizards
- Contextgevoelige helpfuncties
- Intuïtieve sleepfunctie voor het linken van objecten
- Efficiëntere toegang tot de parameters van de busdeelnemers

Functies die de projectverwerking optimaliseren:

- Projectvergelijking om bestaande KNX-installaties na te kijken
- Uitgebreide kopieerfunctie voor een efficiënt project design
- Lange-termijnrecording voor onderhoud en troubleshooting
- Project- en tool diagnose voor een betrouwbaar project design
- Actietracing van een project
- Zoek en vervangfunctie voor snelle uitwisseling en nog veel meer.

te helpen. Gebruikers met weinig of geen ervaring in KNX zullen het overzichtelijke design van de gebruikersinterface snel weten te appreciëren. De intuïtieve interface verzekert een eenvoudige toegang tot de wereld van KNX en hierdoor zal het aantal KNX-gebruikers verder toenemen. De nieuwe ETS4 werd in de goede richting gestuurd door tests door professionals in internationale workshops.

Singapore, Los Angeles, Johannesburg, Londen, Berlijn, Moskou: les immoticiens du monde entier utilisent l'outil de programmation non propriétaire ETS afin d'augmenter l'efficacité énergétique des bâtiments. Cet outil normalisé est actuellement disponible en 15 langues et supporte les installations KNX quel que soit le média utilisé: paire torsadée, radiofréquence, Ethernet/IP et courant porteur en ligne. Pour apporter des réponses aux toutes dernières contraintes techniques et économiques et aux exigences de la mondialisation, l'Association KNX a complètement remodelé son logiciel ETS (Engineering Tool Software) et enrichi ses fonctionnalités. ETS4 garantit une mise en œuvre simple et rapide



Duidelijk overzicht van de busdeelnemers in de “productzoeker” met zoekfunctie en snelle toegang tot de fabrikanten, door de gebruiker geconfigureerde producten (boven) en projecten en projectgebieden voor invoegen (onderaan). L'écran de sélection de périphériques très lisible de la fonction de « recherche de produits » propose une fonction de recherche et un accès rapide aux fabricants favoris, aux produits configurés par l'utilisateur (en haut) et à une plage de projets/zone de projets à insérer (en bas).

des projets KNX. En outre, la norme universelle XML indépendante de la plateforme, permet d'accéder à toutes les informations concernant les projets KNX au format texte. ETS4 sera proposé à la vente dès octobre 2010.

Grâce au nouveau logiciel ETS4, l'Association KNX respecte désormais des critères plus stricts en termes de coûts, de facilité d'utilisation et de caractéristiques techniques, et la gamme d'applications utilisant la technologie bus s'est récemment étendue de manière spectaculaire. L'installation KNX type a aussi augmenté en taille. Par ailleurs, les fonctions que doivent assurer les bâtiments non résidentiels et résidentiels intelligents se sont beaucoup diversifiées. Les solutions KNX doivent faire face à des contraintes nouvelles, comme la nécessité de renforcer au maximum l'efficacité énergétique des bâtiments. Les impératifs techniques et économiques qui s'imposent aux electriciens et aux intégrateurs système chargés de concevoir, d'installer, de mettre en service et de superviser les systèmes KNX, sont également plus sévères.

La simplification au service de l'efficacité

Il était essentiel pour le nouveau ETS4 de posséder une interface



Tijdens het verwerken van een project, geeft de vrij te plaatsen sidebar informatie over de eigenschappen van het product, inclusief fysiek adres, enz. Pendant le traitement du projet, la barre latérale à positionnement libre fournit des informations sur les propriétés du produit à insérer, y compris des données telles que son adresse physique, etc.