

# ETS4 voor beginners

8 stappen naar succes

## 8 stappen naar succes met ETS4

### Start ETS4

STAP 1



- De ETS4 installatie kan gestart worden via een, door KNX voorziene, setup.
- Na de installatie verschijnt er een ETS4 icoon op het bureaublad.
- Na op het icoon te dubbelklikken wordt ETS4 voor de eerste keer opgestart. Het is ook mogelijk om naar de map „programma“ in Windows te gaan en vanuit de map ETS4 het programma te starten.

### Maak een nieuwe databank aan

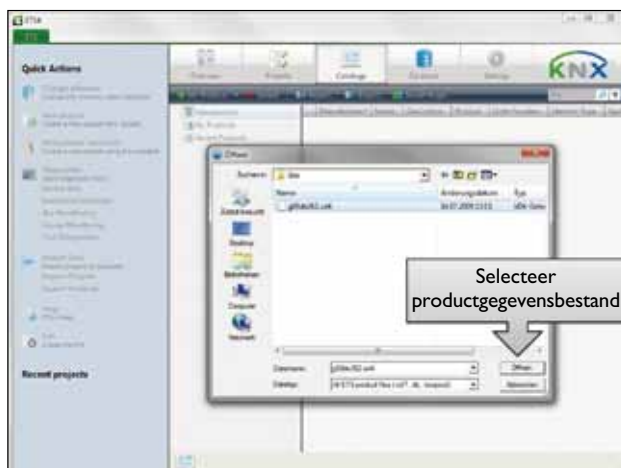
STAP 2



- Vooraleer te starten met een project, moet er eerst een databank aangemaakt worden waarin projecten opgeslagen worden.
- Via het overzichtsmenu/snelle acties kan een nieuwe databank worden aangemaakt door op deze menuoptie te klikken. Een dialoogvenster verschijnt; hier kan de naam van de databank en de opslaglocatie gekozen worden.

### Importeer producten van fabrikanten (databank)

STAP 3

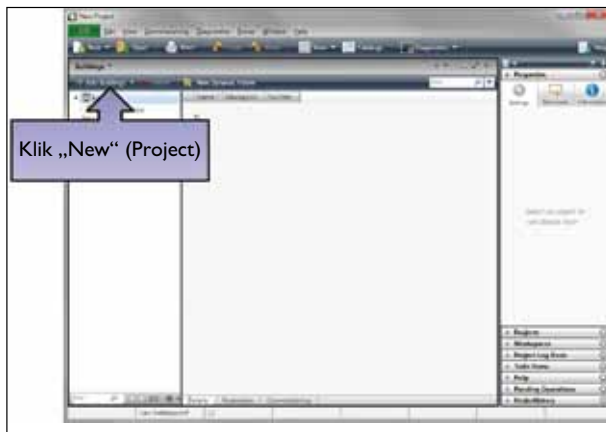


- Na het aanmaken van de databank, kunnen gecertificeerde producten van verschillende fabrikanten worden geïmporteerd. Via de overzichtstab „Catalogs“ en een dialoogvenster kunnen de productbestanden gekozen worden, deze kunnen gedownload worden op de websites van de fabrikanten.
- Het importeren van een bestand wordt gedaan via een wizard, deze geeft verschillende te selecteren opties zoals selectie van enkel het te importeren product of ook de nodige vertalingen.
- Na het afsluiten, beter gezegd na het beëindigen van de wizard, worden in het „Catalogs“ overzicht alle geïmporteerde producten opgesomd, gesorteerd per fabrikant. Deze zijn nu klaar om te gebruiken in projecten.



## Maak een nieuw project aan

### STAP 4

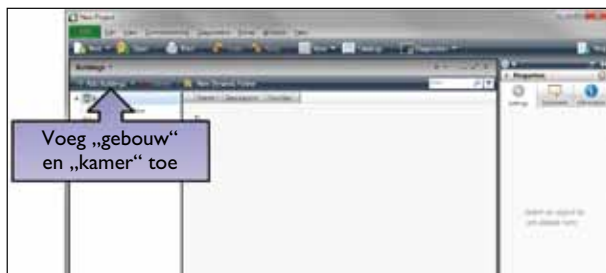


- In de tab “Projecten” klik op “nieuw” en een nieuw project zal worden aangemaakt. De projectnaam kan willekeurig bepaald worden.
- In de eigenschappen van „Projecten“, kan het KNX medium en hoe groepadressen worden weergegeven, gekozen worden.
- Na het aanmaken van een project, kan het geopend worden door te dubbelklikken op de projectlijst.



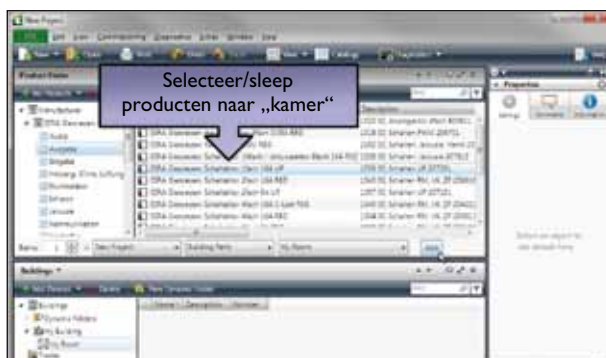
## Creëer een installatie

### STAP 5



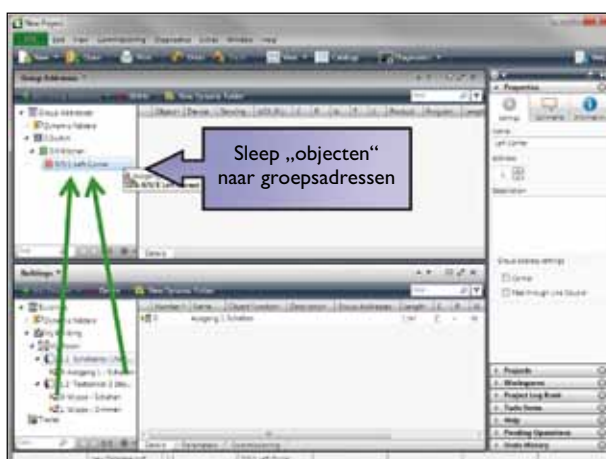
#### 5.a Creëer een gebouwstructuur

- Een project bestaat uit KNX busdeelnemers en hun links met elkaar.
- De busdeelnemers zelf worden in de installatie gelokaliseerd in gebouwonderdelen, bijvoorbeeld kamers. In ETS4 in het gebouwenoverzicht moeten de gebouwstructuur en de nodige kamers worden aangemaakt. (foto 5.a).
- In de gebouwstructuur komt de toewijzing van KNX producten overeen met hun fysieke plaats in de installatie.



#### 5.b Voeg KNX busdeelnemers toe in de gebouwstructuur

- In de volgende stap via het overzicht „Catalogs“ worden de toegewezen busdeelnemers toegevoegd aan de eerder aangemaakte kamers (foto 5.b)
- De gebruikte busdeelnemers reflecteren in principe een applicatie die u wenst te bereiken, bijvoorbeeld verlichting inclusief dimfunctie en sturing van zonnewering in een kinderkamer.



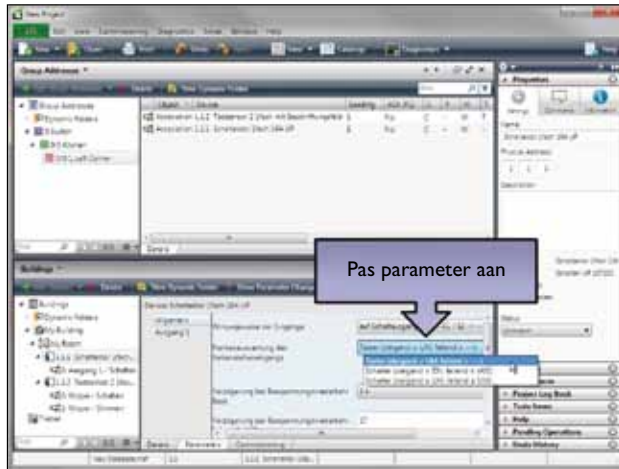
#### 5.c Verbind de KNX busdeelnemers met elkaar

- Hierna kunnen de verbindingen tussen verschillende busdeelnemers (in KNX terminologie “groepsadressen”) tot stand gebracht worden. Hiervoor moeten communicatieobjecten van ten minste 2 busdeelnemers (zie groene pijlen) verslept worden naar een voordien aangemaakt groepsadres in het groepsadressenoverzicht. Het resultaat is een logische link tussen deze 2 busdeelnemers (foto 5.c).



## Pas productparameters aan

STAP 6

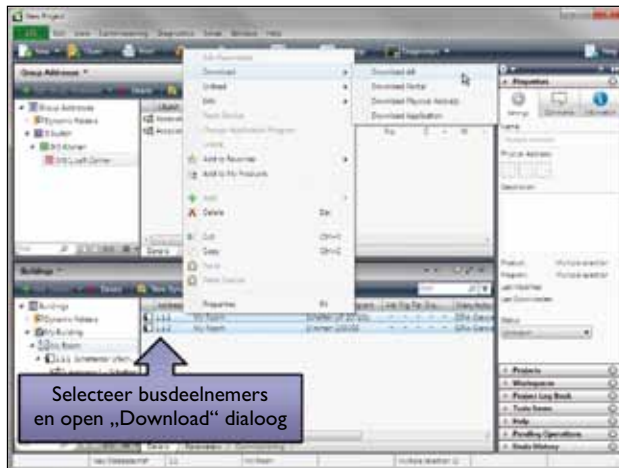


- De eigenschappen van een product, bijvoorbeeld een uitschakelingsvertraging van verlichting, kan aangepast worden in de „Parameter Dialog“ van de busdeelnemer in kwestie.



## Project Download

STAP 7

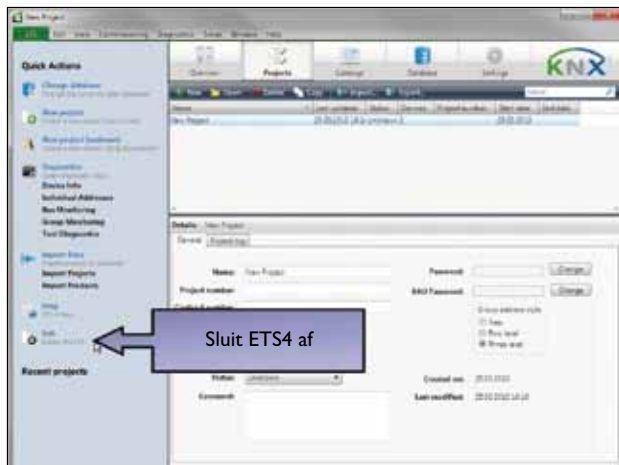


- Wanneer alle aanpassingen gemaakt zijn, kunnen de parameters in de KNX-producten worden gedownload. Hiervoor moeten alle nodige busdeelnemers geselecteerd worden en deze kunnen via de muis of via het menu gedownload worden (foto).
- Na afloop van de download wordt de status van de busdeelnemer automatisch aangepast door ETS4. Deze status toont de correcte cyclus of eventuele fouten tijdens de download. Dit is ook mogelijk door een busdeelnemer te kiezen en de status rechtstreeks op te vragen.



## Sluit ETS4 af

STAP 8



- Vooraleer u ETS4 afsluit, kan u best steeds een backup van de databank maken (tab „Databank“). Indien dit niet nodig is, kan u ETS4 verlaten via de „Exit“ knop.