

ETS4 för experter

**Nya ETS4 funktioner, förbättrad
arbetsgång**

Nya ETS4 funktioner, förbättrade arbetsrutiner för KNX experter

Ett viktigt mål under utvecklingen av ETS4 har varit att öka den totala prestanda under projektredigering och optimera användarens arbetsflöde. Detta återspeglas i ETS4-programmet på två sätt: a) Förbättrad prestanda för enskilda arbetssteg som används ofta (t.ex. KNX produktdataimport) b) Införande av

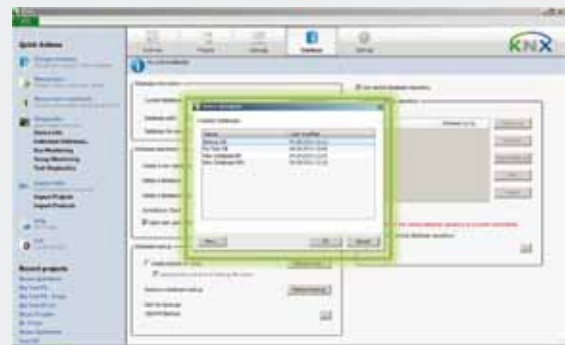
nya ETS4-funktioner som tidigare inte fanns i ETS3. Nedan följer en lista över exempel på dessa ETS4-funktioner och illustrerade med en bild om möjligt. Listan över exempel är inte komplett, men ger en god bild över de nya möjligheterna som ETS4 ger dig.

Växla databas

1. Databas

Fördelar jämfört med ETS3

Byte av databasen kan nu göras direkt i ETS4. Efter att en annan databas har valts är det inte längre nödvändigt att stänga eller starta om programmet, som brukade vara fallet i ETS3. Tiden som krävs för att växla till annan data eller projekt har därmed minskats betydligt.



Databasplats

2. Databas

Fördelar jämfört med ETS3

Ju större KNX-projektet är, desto viktigare är det att tillgången till data är välreglerad. ETS4 tillåter nu lagring av projekt på en central serverplats, vilket optimerar arbetsflödet. Flera personer kan komma åt dessa data: ETS4 visar vilken person som för närvarande redigerar data (projektet status ställs in på "kontroll") och alla andra personer kan endast se data. På ETS3 var det nödvändigt att reglera åtkomst till samma projekt av flera personer av egna arbetsregler.

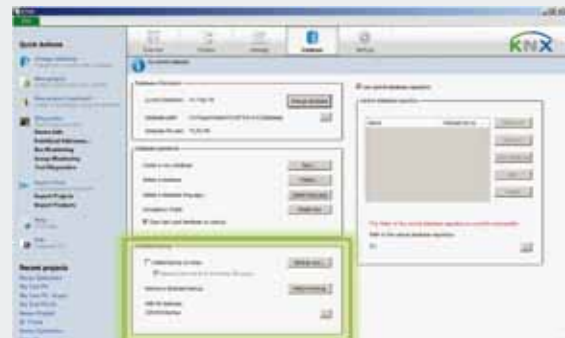


Automatiserad säkerhetskopiering av databas

3. Databas

Fördelar jämfört med ETS3

Säkerhetskopiering av data är en viktig del i alla IT-infrastrukturer, för att skapa en kopia av någons arbete. ETS4 optimerar säkerhetskopiering genom att antingen utföra det under projektets redigering eller automatisk/ på användarens begäran när programmet stängs.



Export av projekt

4. Data utbyte

Fördelar jämfört med ETS3

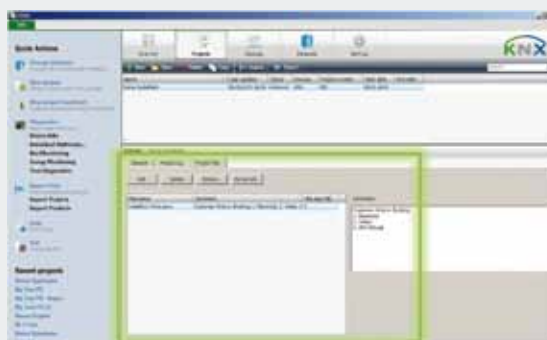
Inte bara storleken på KNX-installationer ökar kontinuerligt, KNX är dessutom ofta kopplat till andra automationssystem. Ett enkelt utbyte av data är därför mycket viktigt. Detta är till exempel fallet för visningssystem, som visar statusen för ett KNX-projekt i ett kontrollrum. Med den nyligen definierade XML-baserade ETS4 in/export, kan nu all data som exporterade ETS4-projekt nås genom att läsa dem direkt. I ETS3 var åtkomsten till denna data mycket begränsad.

Extra projektdata

5. Projekt

Fördelar jämfört med ETS3

Projektets dokumentation består inte endast av själva projektfilen: Den kan dessutom bestå av extra information såsom CAD-ritningar, produktokumentation eller installationshandböcker. Sådana data kan saknas om de inte uttryckligen begärs under överlämnande av projektet eller uppdateras eventuellt inte under projektets livscykel. ETS4 tillåter nu att sådan data sparas och bifogas till ETS-projektet. Med hjälp av en separat dialogruta kan filer läggas till ETS4-projektet, tas bort eller tas ut för visningssyften.



Detaljerade loggpostbeskrivningar

6. Projekt

Fördelar jämfört med ETS3

Dokumentering av steg som utförs är viktigt under hela projektet. ETS4 tillåter installatören att skapa längre loggpostbeskrivningar. Dessa beskrivningar kan bestå av en titel som sammanfattar loggposten samt en utförligare beskrivning.



Fri gruppadressstruktur

7. Projekt

Fördelar jämfört med ETS3

2 och 3 nivågruppadresser är väl kända från ETS3. Om en installation kräver en mer detaljerad adressstruktur kan en trenivåers gruppadressstruktur vara alltför begränsande för att uppfylla projektets krav. I ETS4 kan användaren fritt definiera sina gruppadressnivåer. ETS4 tillåter dessutom att använda hela 16 bitars KNX-gruppadressrymd (jämfört med bara 15 bitar i ETS3).



Inbäddad parameterdialogruta

8. Projekt

Fördelar jämfört med ETS3

Parameterdialogrutor är de centrala kontrollfönstren för konfigureringen av KNX-enhetsegenskaperna. Det är därför viktigt att snabbt kunna få tillgång till dem vid redigering eller för att snabbt visa aktuell parameterinställning för en enhet. I ETS4 är parameterdialogrutor inbäddade direkt i respektive ETS4-vy (t.ex. topologi) och kan visas enkelt genom att klicka på respektive flik (även parametrar för flera enheter samtidigt). Om så önskas kan parametrar som skiljer sig från enhetens standardinställning markeras med en lämplig ikon. Dessa möjligheter fanns inte i ETS3: Vid en viss tidpunkt var det endast möjligt att se parametrarna för en enda enhet i ett separat fönster.

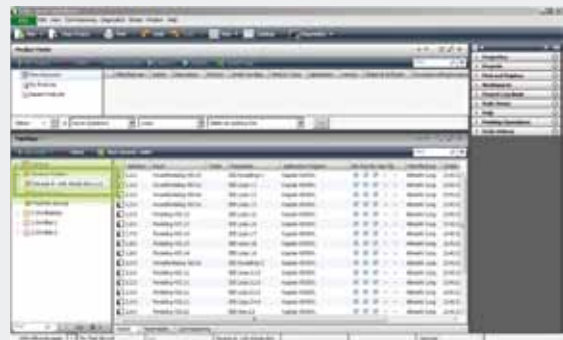


Dynamisk mapp

9. Projekt

Fördelar jämfört med ETS3

Att visa enheter efter specifika egenskaper är en klassisk funktion när ett projekt skapas. De så kallade filterkriterierna är alltid olika och kan även kombineras (t.ex. visa alla kopplingar i ett projekt med specifika namn). I ETS4 "dynamiska mappar" kan installatören definiera innehållet i ett fönster efter egna urvalskriterier. Dessa mappar (och deras individuella visningskriterier) kan även sparas. ETS3 tillät endast att ange urvalskriterier per kolumn, utan att kunna kombinera urvalskriterier eller att spara dem.



Windows utforskare i ETS4

10. Användargränssnitt

Fördelar jämfört med ETS3

ETS-användare bör känna till hur Windows utforskare fungerar. Denna funktion har nu i stor utsträckning antagits i ETS4, t.ex. genom att dubbelklicka på ett fönster kan man nå nästa lägre (t.ex. genom att dubbelklicka på huvudgruppen för att nå de underliggande mittengrupperna) eller nästa högre nivå. Detta kan inte göras på ETS3. På detta sätt kan redigeringsfunktionen förbättras avsevärt.

Efter ovanstående detaljerade uppräknig följer ytterligare en översikt över nya/förbättrade ETS4-funktioner, sorterade efter kategori.

Bussåtkomst

- Parallell nedladdning är möjlig i flera partvinnade segment, såvida dessa är kopplade via IP.
- Bussåtkomst är även möjlig utan kostnad på ETS4 DEMO

Användargränssnitt

- Licensöversikt är omedelbart tillgänglig efter ETS4-start
- Snabb växling mellan projekt via menyraden (om fler än ett projekt är öppet)
- Multimonitorstöd, utdelningsbara ETS4-fönster
- Ständig åtkomst till KNX News (kan stängas av om så önskas)
- Snabbfält för viktiga funktioner, t.ex. öppna senaste projekt (även om databasen inte är öppen för tillfället)
- Bekväm sökning och filtrering i produktkatalog, produktsökfönstret och i alla andra vyer
- Tangentbord och menyer är bättre konfigurerbara
- Snabb navigering/växling mellan visning av objekt och tilldelade gruppadresser (och tvärtom)
- ...

Projektreducerare/analys

- Kraftfull favoritmapp, övergripande projektvissning/redigering är möjlig
- Nyutformad "Att göra"-lista, till vilken projektelement som ännu inte har avslutats kan dras eller automatiskt öppnas med ett klick
- Ny mapp för "senast använda" produkter
- Produkt-/projektimportguide med nya alternativ
- Detaljerad visning av filter/sökresultat, multipelsökningar med ett enda klick
- Buss/gruppskärm med kraftfulla och fritt konfigurerbara filter/registreringsfunktioner
- ...

Projektdokumentation

- Betydligt mindre projektexportfiler
- Enskilda enhetsrapporter är möjliga
- Individuellt konfigurerbara rapportuppställningar

Systemsupport för ETS4

- Extra stöd för Windows 7 64 Bit, Windows 2003/2008 Server 32 eller 64 bit, detta gäller även för separat installerade KNX Falcon 2.0
- Ny och enkel diagnosguide för felidentifiering
- Manuell eller automatisk uppdatering av ETS4 online