

ETS4 for eksperter

Nye ETS4 funksjoner,
forbedret arbeidsflyt

Nye ETS4 funksjoner, Forbedrede arbeidsprosedyrer for KNX eksperter

Et viktig mål under utviklingen av ETS4 var å forbedre den generelle ytelsen under prosjektering og optimalisere arbeidsflyten. Dette ser man i ETS4 på to måter:

- Forbedret ytelse ved oppgaver som utføres ofte, for eksempel produktimport.;
- Introduksjon av nye ETS4 funksjoner som ikke var tilgjengelige i ETS3.

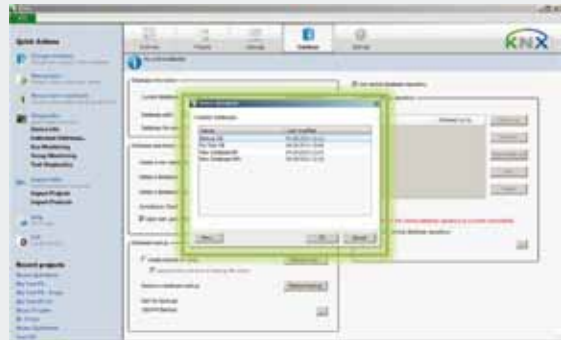
Listen under gir noen eksempler på ETS4 funksjoner, om mulig illustrert med et bilde. Eksemplene i listen er ikke uttømmende, men gir likevel et godt inntrykk av de nye funksjonene i ETS4.

Endre database

1 Database

Fordel sammenlignet med ETS3

Man kan bytte database direkte i ETS4, uten at man trenger å avslutte ETS4 og starte den på nytt og velge database, som man gjorde i ETS3. Dette gjør det mye enklere og raskere å skifte mellom prosjekter og data.



Sentralt databasearkiv

2 Database

Fordel sammenlignet med ETS3

Store KNX prosjekter som vokser over tid krever at man kan jobbe sammen med kolleger. Muligheten til å lagre prosjekter i et sentralt arkiv er en stor fordel for arbeidsflyten. Flere medarbeidere kan jobbe med prosjektet og se hvem som jobber med prosjektdatabasen akkurat nå (prosjektet har da status "sjekket ut"). Med ETS3 var det bare mulig å definere hvordan man skulle jobbe sammen ved direkte samtale mellom medarbeiderne.

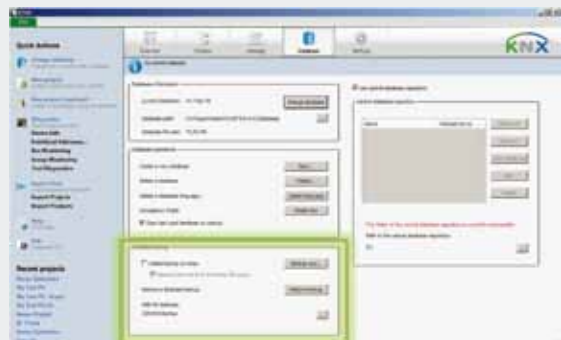


Automatisk backup av database

3 Database

Fordel sammenlignet med ETS3

Sikkerhetskopiering av data er et viktig krav for enhver IT infrastruktur. ETS4 gjør dette enklere ved å tilby muligheten for automatisk backup, eller at man kan gjøre dette manuelt ved behov når man stenger ETS4.



KNX eksport av prosjekter

4 Datautveksling

Fordel sammenlignet med ETS3

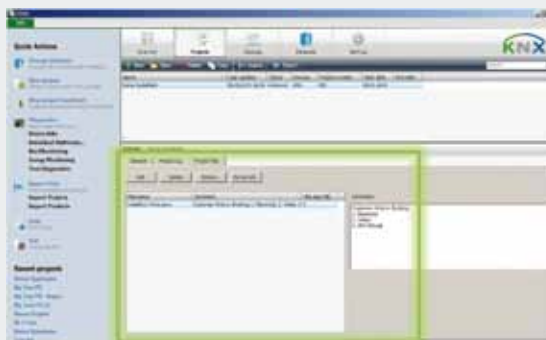
KNX installasjonene blir bare større og større. I tillegg er de ofte linket til andre automasjonssystemer. Dette krever at utveksling av data kan gjøres på en enkel måte. Et eksempel kan være et visualiseringssystem som skal vise status i KNX anlegget. Med det nye XML baserte im-, eksport formatet er dette enklere enn noen gang. I motsetning til med ETS3 kan nå andre systemer lese direkte ut av ETS4 databasen og få alle tilgjengelige data på denne måten.

Ekstra prosjektdata

5 Prosjekter

Fordel sammenlignet med ETS3

Dokumentasjonen i et prosjekt består av mer enn bare en prosjektfil. Mer og mer ekstra data bør legges med, som for eksempel tegninger, manualer osv. For å enklere ha kontroll på prosjektdata gir nå ETS4 muligheten til å legge til filer fra andre programmer i prosjektet. Filer kan legges til, pakkes ut og slettes via dialoger i ETS4.



Detaljerte loggoppføringer

6 Prosjekter

Fordel sammenlignet med ETS3

For å dokumentere endringer som er gjort i prosjektet er det en mer detaljert loggfunksjon i ETS4 enn i ETS3. I den nye loggen skilles det også mellom overskrift og innholdet i loggoppføringen.



Fri gruppeadressestruktur

7 Prosjekter

Fordel sammenlignet med ETS3

Gruppeadresser i 2 og 3 nivåer er velkjent fra ETS3, men disse tre nivåene vil ikke alltid være den best tilpassede strukturen i prosjekter. Med ETS4 har man nå muligheten til å lage sin egen frie struktur av gruppeadresser hvor man kan ha flere nivåer enn de fastsatte 2 eller 3 som vi kjenner fra ETS3. I tillegg... gir ETS4 tilgang til bruk av alle 16 bit i gruppeadressene, noe som gir dobbelt så mange adresser som i ETS3.



Innebygget parameterdialog

8 Prosjekter

Fordeler sammenlignet med ETS3

Parameterdialogen er sentral i konfigureringen av KNX produkter. På grunn av dette er det viktig å kunne komme til denne dialogen raskt. I ETS4 er parameterdialogen innebygget i de respektive vinduene, for eksempel topologien, og kan vises raskt og enkelt ved å bare trykke på de (også for flere enheter om gangen). Om ønsket vil et ikon vise endringer sammenlignet med standardinnstillinger. I ETS3 er dette ikke mulig i det hele tatt da man kaller opp parameterdialogen individuelt for hver enhet.

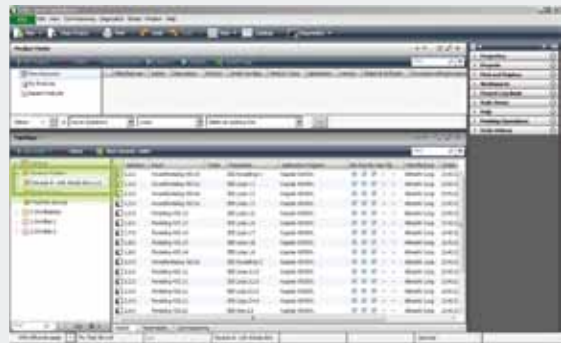


Tilpassede visninger

9 Prosjekter

Fordeler sammenlignet med ETS3

Visning av enheter basert på definerte parametre er en klassisk måte å jobbe med prosjekter på. For å oppnå dette bruker man gjerne forskjellige filterfunksjoner (for eksempel vise alle koblere med en spesiell tekst i navnet). I ETS4 har man tilpassede visninger hvor man selv kan bygge opp nærmest helt frie filterkriterier. Disse visningene kan også lagres for å brukes igjen flere ganger. I ETS3 var dette bare mulig gjennom filtrering i kolonnene.



ETS4 er mer lik Windows utforsker

10 brukergrensesnitt

Fordeler sammenlignet med ETS3

Funksjonsmåten til Windows utforsker er godt kjent blant ETS-brukere. Derfor er denne funksjonsmåten fremdyrket enda mer i ETS4. For eksempel kan man nå et underordnet nivå ved å dobbeltklikke på det overordnede; dobbeltklikk på en hovedgruppe for å se mellomgruppene. Dette var ikke mulig i ETS3 i det hele tatt.

I tillegg til alle nyheter som er detaljert listet over er det også verdt å nevne:

Busstilgang

- Parallell nedlastning i forskjellige TP-segmenter er mulig via IP-tilkobling.
- Busstilgang også i gratisversjonen ETS4 DEMO

Brukergransesnitt

- Oversikt over lisenser i første bilde etter start av ETS4
- Rask skifting mellom åpne prosjekter via faner
- Støtte for bruk av flere skjermer vha distribuerbare vinduer i ETS4.
- KNX nyheter vises ved oppstart; kan slås av om ønskelig.
- Sidebar med snarveier til viktige funksjoner som åpne siste prosjekt (også selv om database til prosjektet ikke er åpnet).
- Enkel søk og filter i produktkatalogen og i alle visninger.
- Tastatur og menyer er enklere å konfigurere.
- Rask og enkel skifting mellom visning av gruppeadresser og koblede objekter og vice versa.
- ...

Prosjekteditering/ analyse

- Oppgaveliste med mulighet til å dra inn elementer som er linket til oppgaven
- Ny mappe for sist brukte produkter
- Veiviser for produkt- og prosjektimport med nye funksjoner og innstillinger.
- Veiviser for import av produkter og prosjekter med nye muligheter
- Detaljert visning av filterresultater/ multiple valg med et klikk
- Buss- og gruppemonitor med kraftfulle og frie konfigurerbare filter- og innspillingsmuligheter
- ...

Prosjektdokumentasjon

- Prosjekteksporthilene er mindre
- Rapport for enkeltenheter mulig
- Mulighet for å legge inn eget bilde/ logo i rapporter

Systemstøtte ETS4

- Støtter i tillegg til xp, Windows 7 64 Bit; Windows 2003/2008 Server begge med 32 eller 64 Bit; selvsagt også på den separate Falcon 2.0
- Ny og enkel veiviser for diagnostikk for enkel feilsøking
- Manuell eller automatisk oppdatering av ETS4 via Internett