

# **ETS4 för nybörjare**

**8 steg till framgång**

## 8 steg till framgång med ETS4



### Starta ETS4

STEG 1



- Installationen av ETS4 kan göras via inställningarna som tillhandahålls från KNX.
- När installationen är klar visas en ETS4-ikon på skrivbordet.
- Genom att dubbelklicka på ikonen, startas ETS4 för första gången. Det är också möjligt att navigera i Windows programmap till ETS4 och starta programmet från denna plats.



### Skapa en ny databas

STEG 2

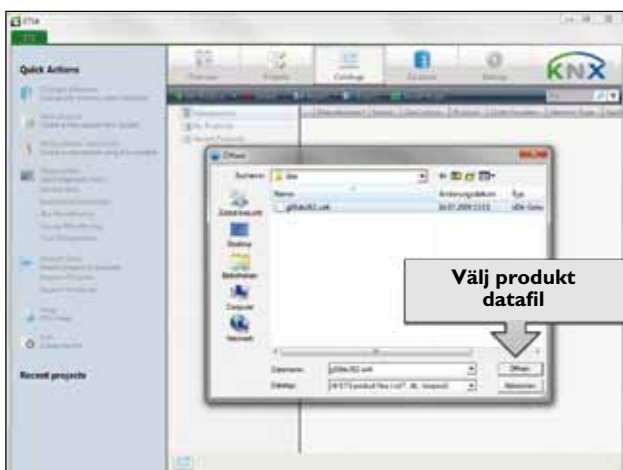


- För att bygga något KNX-projekt, måste först och främst en databas uppföras där projekten kan förvaras.
- Med hjälp av översiktsmenyn/snabbfältet skapas databasen genom att klicka på respektive post. En fildialogruta visas. I denna dialogruta kan du ange databasnamnet och även lagringsplatsen.



### Importera tillverkarprodukt (katalog)

STEG 3

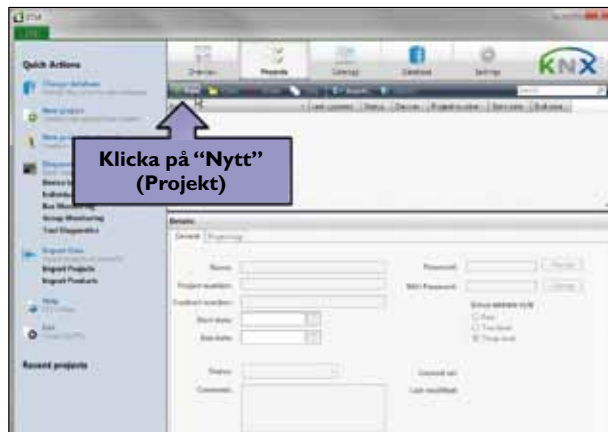


- Efter att databasen har skapats kan certifierade KNX-produkter importeras från olika KNX-tillverkare. Använd översiktsfliken "Kataloger" och en fildialogruta för att välja produktfilen som kan laddas ned från tillverkarens hemsida.
- Importen av filen leds via en "guide" som ger dig flera valmöjligheter, t.ex. enskilt val av en produkt att importera eller respektive språköversättning.
- Efter stängning eller snarare i slutet av "guiden" räknas alla importerade produkter upp i "Katalog"-fliken, sorterad av tillverkaren. Från och med nu är produkterna redo att användas i projekt som skapas.



## Skapa ett nytt projekt

### STEG 4

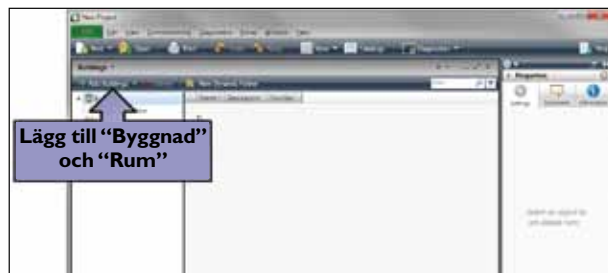


- Klicka på "ny" i fliken "Projekt" och ett nytt projekt skapas. Välj önskat projektnamn.
- I egenskaper under "Projekt" kan man ställa in KNX-media och hur gruppadresser ska visas.
- Efter att projektet har skapats, kan det öppnas genom att dubbelklicka på det i projektlistan.



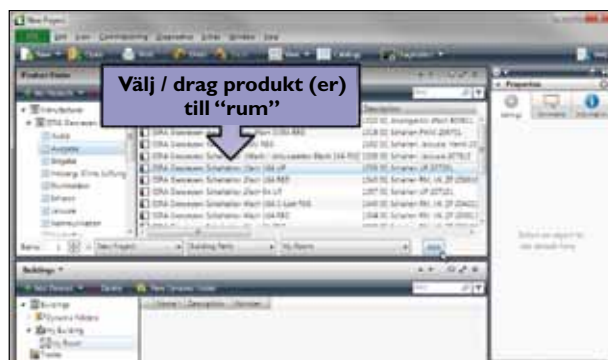
## Skapa en installation

### STEG 5



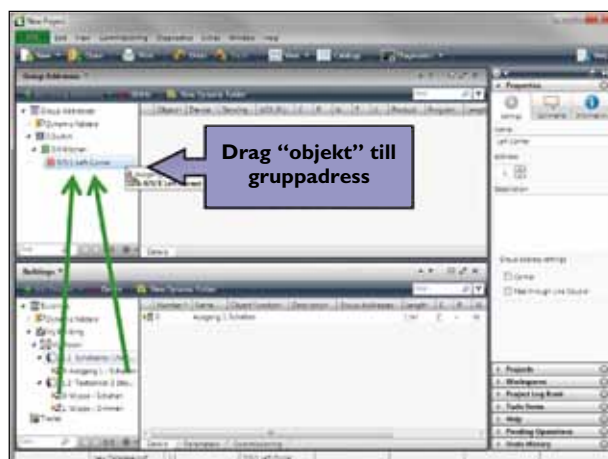
### 5.a Skapa byggnadskonstruktion

- Ett projekt består av KNX-enheter och deras länkar till varandra.
- Själva enheterna finns i installationen med byggnadsdelar, t.ex. rum. I ETS4 i panelen "Byggnader" måste därför t.ex. byggnadskonstruktionen och respektive avbildningar av lämpliga rum skapas (bild 5.a).
- Inom byggnadskonstruktionen sker en tilldelning av KNX-enheter i en installation på installationspunkten.



### 5.b Sätta in KNX-enheter i byggnadskonstruktion

- I nästa steg, med hjälp av panelen "Kataloger", sätts de formgivna enheterna in i de tidigare skapade rummen (bild 5.b)
- Enheterna som används återspeglar i princip den tillämpning som du vill uppnå, t.ex. barnrum, belysning samt dimning och markiskontroll.



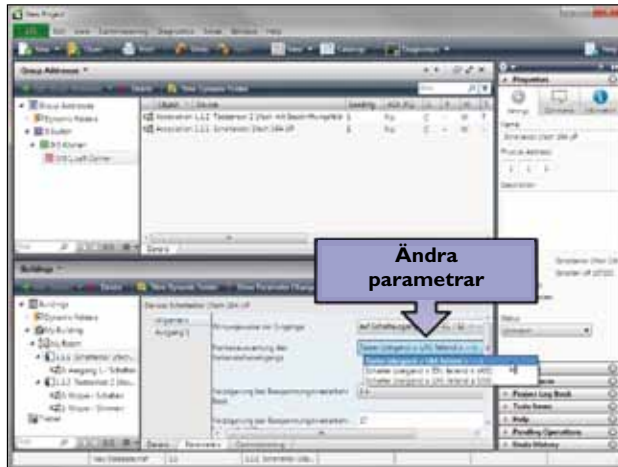
### 5.c Skapa länkar mellan KNX-enheter

- Efter detta skapas länkar ("gruppadressera" enligt KNX-terminologi) mellan de olika enheterna. För detta dras ett kommunikationsobjekt från minst två olika enheter (de gröna pilarna) till en tidigare skapad "gruppadress" i "Gruppadress"-panelen. Resultatet är en logisk länk mellan dessa två enheter (bild 5.c).



## Justera produktparametrar

STEG 6

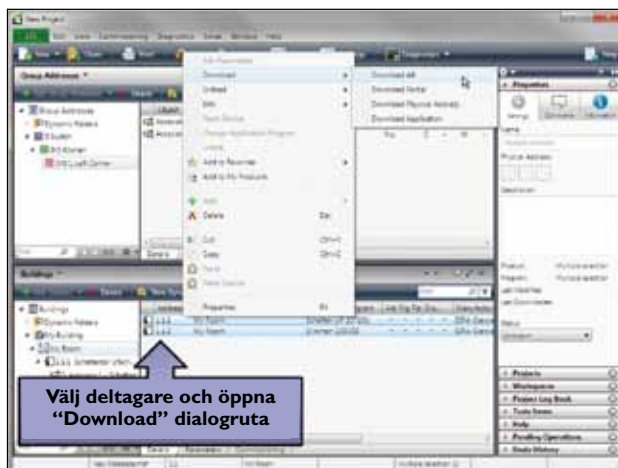


- Egenskaperna för en anordning, t.ex. en fränslagfördröjning, justeras i "Parameterdialogrutan" för respektive enhet.



## Projektnedladdning

STEG 7

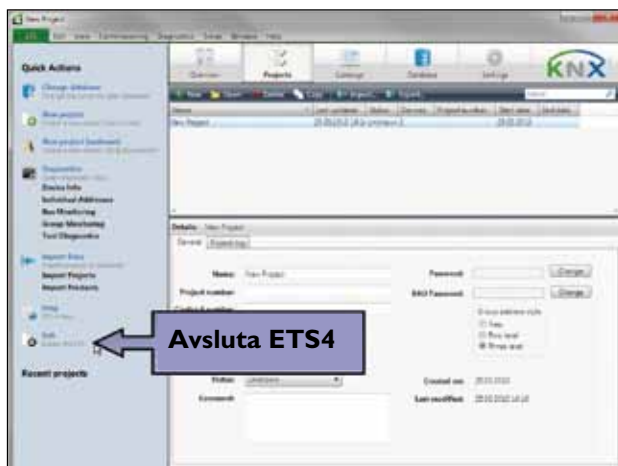


- När alla justeringar är gjorda, skall nedladdningen göras av parametrar till KNX-enheter. För detta markeras alla nödvändiga enheter och genom höger musklick eller menyraden markeras funktionen "nedladdning" (bild).
- När nedladdningen är klar, justeras enhetens status automatiskt av ETS4. Denna status visar korrekt nedladdning och även fel under nedladdningen. För att kontrollera detta är det även möjligt att välja en enhet och öppna dess status i detalj.



## Stänga ETS4

STEG 8



- Innan du stänger ETS4 rekommenderas att du som sista steg gör en säkerhetskopiera av databasen (fliken "Databas"). Om detta inte är nödvändigt denna gång kan du stänga ETS4 med "Stänga"-knappen.