

# **ETS4 για Αρχάριους**

## **8 Βήματα για την Επιτυχία**

## 8 Βήματα για την Επιτυχία με το ETS4

### ✓ Έναρξη του ETS4

#### ΒΗΜΑ 1



- Η εγκατάσταση του ETS4 μπορεί να πραγματοποιηθεί μέσω του αρχείου εγκατάστασης το οποίο παρέχεται από την KNX.
- Μετά την ολοκλήρωση της εγκατάστασης, ένα εικονίδιο ETS4 εμφανίζεται στην επιφάνεια εργασίας.
- Κάνοντας διπλό κλικ σε αυτό, το ETS4 θα εκτελεστεί για πρώτη φορά. Είναι επίσης δυνατό να πλοηγηθείτε στο φάκελο του «προγράμματος» και να ξεκινήσετε το πρόγραμμα ETS4 από αυτή την τοποθεσία.

### ✓ Δημιουργία μιας νέας βάσης δεδομένων

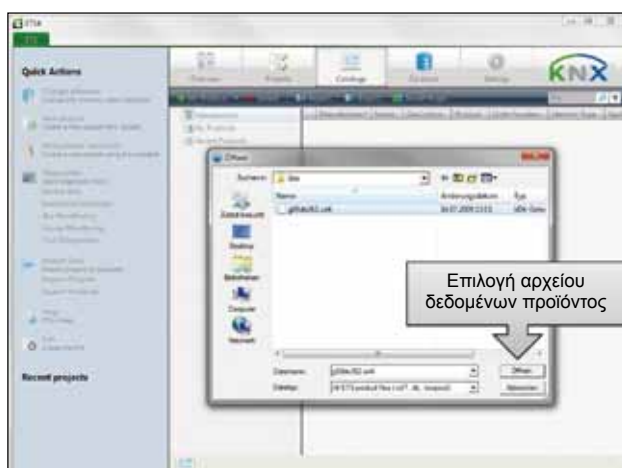
#### ΒΗΜΑ 2



- Για να φτιάξετε οποιοδήποτε έργο KNX, πρέπει πρώτα απ' όλα να δημιουργηθεί μια βάση δεδομένων, μέσα στην οποία αποθηκεύονται όλα τα έργα.
- Μέσω του μενού επισκόπησης "γρήγορης πρόσβασης", θα δημιουργηθεί η βάση δεδομένων, κάνοντας κλικ στην αντίστοιχη εισαγωγή. Με την εμφάνιση ενός παραθύρου διαλόγου αρχείου, δίνεται η δυνατότητα πρόσβασης στη βάση δεδομένων και στην τοποθεσία αποθήκευσής της.

### ✓ Εισαγωγή προϊόντος κατασκευαστή (κατάλογοι)

#### ΒΗΜΑ 3

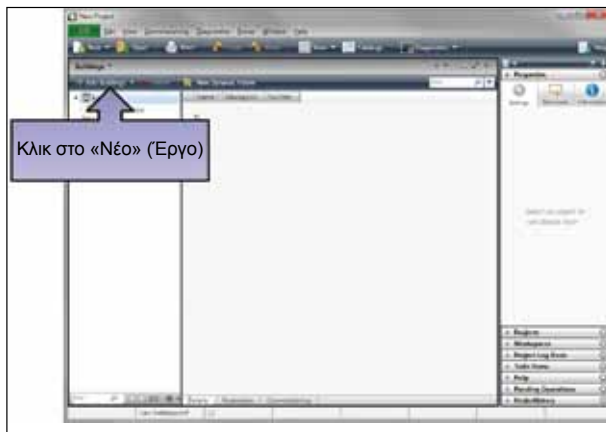


- Στη συνέχεια και μετά από τη δημιουργία της βάσης δεδομένων, πιστοποιημένα προϊόντα KNX από διάφορους κατασκευαστές KNX μπορούν να εισαχθούν. Μέσω της καρτέλας επισκόπησης "Κατάλογοι" και το παράθυρο διαλόγου αρχείου, μπορεί κάποιος να επιλέξει ένα αρχείο προϊόντος, το οποίο μπορεί να κατεβάσει από την ιστοσελίδα του κατασκευαστή.
- Η εισαγωγή ενός αρχείου ελέγχεται μέσω ενός "οδηγού" ο οποίος σας δίνει διάφορες δυνατότητες επιλογής, όπως απλή επιλογή ενός προϊόντος για εισαγωγή, ή αντίστοιχα ανάλογα με τις γλώσσες μετάφρασης.
- Μετά το κλείσιμο ή μάλλον στα τέλη του "οδηγού" στην καρτέλα επισκόπησης "Κατάλογοι", όλα τα εισηγμένα προϊόντα - ταξινομημένα ανά κατασκευαστή είναι απαριθμημένα. Από τώρα και στο εξής είναι έτοιμα να χρησιμοποιηθούν στη δημιουργία του έργου.



## Δημιουργήστε ένα νέο έργο

### ΒΗΜΑ 4

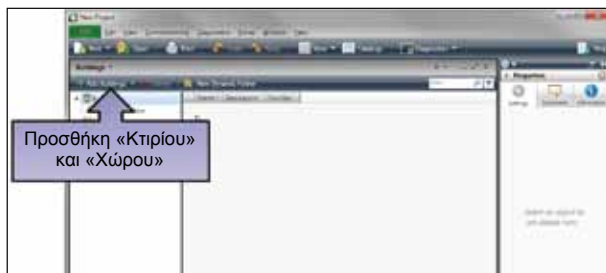


- Μέσα στην καρτέλα "Έργα" και με ένα κλικ στο "νέο", ένα νέο έργο θα δημιουργηθεί. Το όνομα του έργου είναι αυθαίρετο.
- Στις ιδιότητες του "Έργου", το χρησιμοποιημένο μέσο KNX και το πώς θα εμφανίζονται οι διευθύνσεις ομάδων είναι ρυθμιζόμενα.
- Εάν το έργο είναι ήδη δημιουργημένο, μπορεί να ανοιχτεί κάνοντας διπλό κλικ επάνω σε αυτό στη λίστα των έργων.



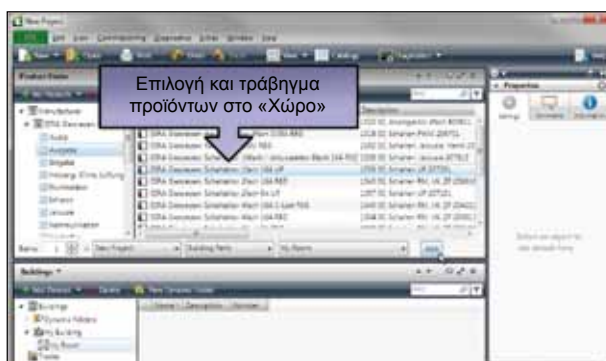
## Δημιουργήστε μια εγκατάσταση

### ΒΗΜΑ 5



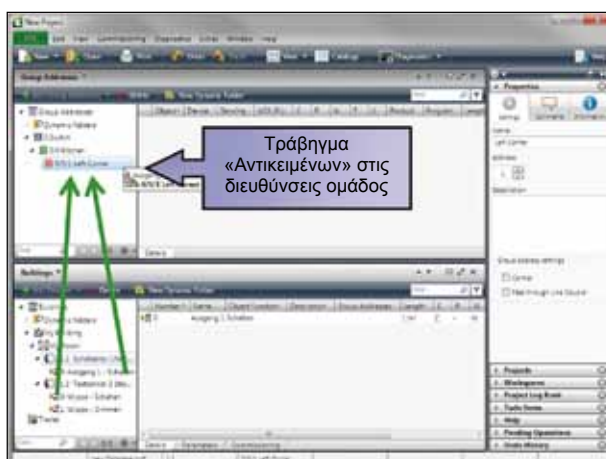
### 5.α Δημιουργώντας δομή κτιρίου

- Ένα έργο αποτελείται από συσκευές KNX και τις συνδέσεις τους μεταξύ τους.
- Οι συσκευές βρίσκονται στην εγκατάσταση μέσα στους χώρους των κτιρίων; π.χ δωμάτια. Ως εκ τούτου στο ETS4 στην καρτέλα "Κτίρια", π.χ η δομή του κτιρίου πρέπει να αποτελείται από τους ανάλογους χώρους. (εικόνα 5α).
- Στη δομή του κτιρίου, η αντιστοίχιση των συσκευών KNX σε μια εγκατάσταση, λαμβάνει χώρα στο χώρο της εγκατάστασης.



### 5.β Εισαγωγή συσκευών KNX στη δομή του κτιρίου

- Στο επόμενο βήμα μέσω της καρτέλας «Κατάλογοι», οι σχεδιασμένες συσκευές θα εισαχθούν στους ήδη σχεδιασμένους χώρους (εικόνα 5.β)
- Οι χρησιμοποιημένες συσκευές αντικατοπτρίζουν κατ' αρχήν, μια εφαρμογή που θέλετε να επιτύχετε, π.χ. στο παιδικό δωμάτιο, φωτισμός, συμπεριλαμβανομένου ροοστάτη και έλεγχο παντζουριού.



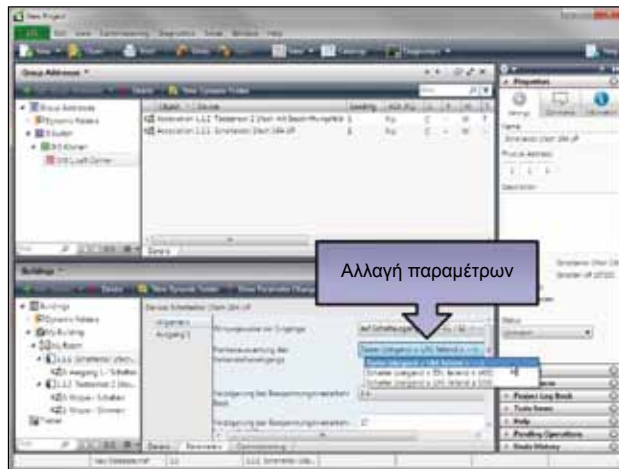
### 5.γ Δημιουργία συνδέσεων μεταξύ συσκευών KNX

- Μετά από αυτό, θα πραγματοποιηθούν οι συνδέσεις («διευθύνσεις ομάδες» στην ορολογία KNX) μεταξύ διαφορετικών συσκευών. Γι' αυτό, ένα στοιχείο επικοινωνίας από τουλάχιστον δύο διαφορετικές συσκευές (τα πράσινα βέλη) θα πρέπει να «συνδεθεί» στην ήδη δημιουργημένη «διεύθυνση ομάδας», στην καρτέλα «Διευθύνσεις Ομάδας». Το αποτέλεσμα είναι μια λογική σύνδεση μεταξύ αυτών των δύο συσκευών (εικόνα 5.γ)



## Προσαρμογή παραμέτρων προϊόντος

ΒΗΜΑ 6

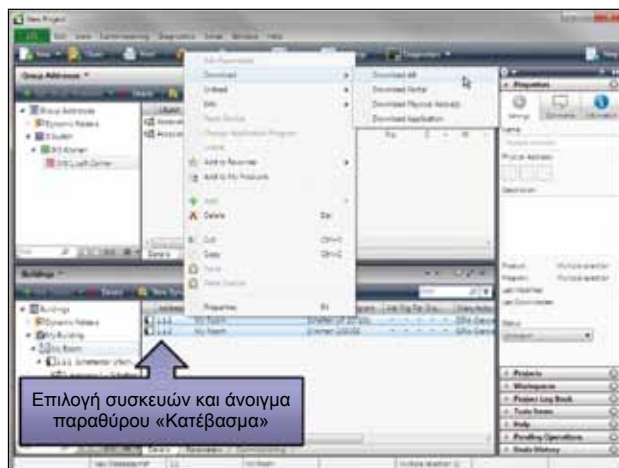


- Οι ιδιότητες μιας συσκευής, π.χ μια καθυστέρηση στο άναμμα του φωτισμού, μπορεί να ρυθμιστεί στο παράθυρο διαλόγου "Παραμέτρων" της αντίστοιχης συσκευής.



## Κατέβασμα Έργου

ΒΗΜΑ 7

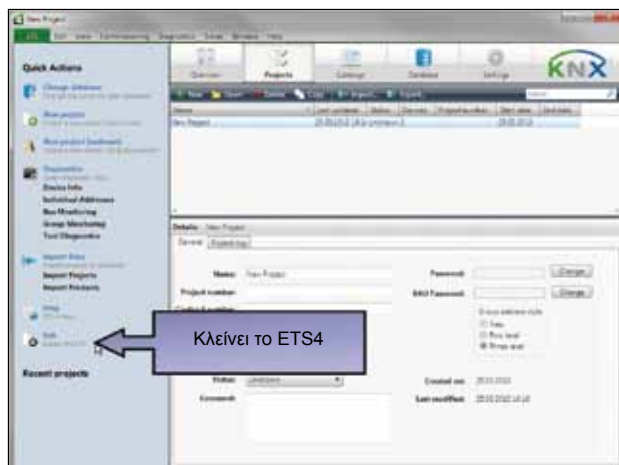


- Όταν έχουν γίνει όλες οι ρυθμίσεις, θα ξεκινήσει το κατέβασμα των παραμέτρων στις συσκευές KNX. Για αυτό, όλες οι απαραίτητες συσκευές θα μαρκαριστούν και μέσω του μενού του ποντικιού ή της γραμμής μενού, θα καλεστεί η λειτουργία (εικόνα).
- Μετά το πέρας του κατεβάσματος, η κατάσταση της συσκευής θα προσαρμοστεί ανάλογα από το ETS4. Η κατάσταση αυτή δείχνει το σωστό κύκλο ή ακόμη και σφάλματα κατά τη διάρκεια του κατεβάσματος. Για να το ελέγξετε αυτό είναι επίσης δυνατό να επιλέξετε μια συσκευή και να καλέσετε την κατάστασή της ξεχωριστά.



## Έξοδος ETS4

ΒΗΜΑ 8



- Προτού να κλείσετε το ETS4, πρέπει ως τελευταίο βήμα, να πραγματοποιήσετε ένα αντίγραφο ασφαλείας της βάσης δεδομένων (κάρτελα "Βάση Δεδομένων"). Εάν τώρα αυτό δεν είναι απαραίτητο, μπορείτε να κλείσετε το ETS4 μέσω του κουμπιού "Έξοδος".