



De nieuwe ETS4: Eenvoudig, Snel, Open

Singapore, Los Angeles, Johannesburg, Londen, Berlijn, Moskou – ingenieurs in gebouwautomatisering wereldwijd gebruiken ETS als product- en fabrikantonafhankelijke programmatietool om energie-efficiëntie in gebouwen te verhogen. Deze product- en fabrikantonafhankelijke gestandaardiseerde tool is momenteel beschikbaar in 15 talen en ondersteunt KNX-installaties voor alle media: twisted pair, radio frequentie, ethernet/IP en power line. Om aan de laatste technische en economische vereisten wereldwijd te voldoen, heeft KNX Association zijn Engineering Tool Software (ETS) compleet herontworpen en een hele reeks aan nieuwe functies toegevoegd. ETS4 maakt het mogelijk KNX-projecten op een eenvoudige en snelle wijze te implementeren. Bovendien is het mogelijk door de platform-onafhankelijke universele standaard XML alle KNX projectgerelateerde informatie in tekstvorm te consulteren. ETS4 wordt in oktober gelanceerd.

Met de nieuwe ETS4 heeft KNX de nieuwe, strengere voorwaarden inzake handling, technische functies en besparing beantwoord. Uiteindelijk is het aantal applicaties waarvoor bustechnologie gebruikt wordt recent enorm toegenomen. De gemiddelde installatie is tegenwoordig ook een stuk groter. De functies die niet-residentiële gebouwen en intelligente residentiële gebouwen moeten bevatten zijn ook meer divers geworden. KNX-oplossingen moeten huidige uitdagingen zoals geoptimaliseerde energie-efficiëntie aankunnen. De technische en economische eisen van electriciens en systeemintegratoren die KNX-systemen ontwerpen, installeren, inbedrijfstellen en superviseren zijn toegenomen.



Praktische focus

Het was noodzakelijk dat de nieuwe ETS4 een duidelijk gestructureerde, intuïtieve gebruikersinterface zou bieden om aan deze toenemende eisen te voldoen. Een nieuw design voor de gebruikersinterface was dan ook een topprioriteit in de verdere ontwikkeling. Er werd een marktleider in deze sector geraadpleegd om aan deze eis te voldoen, wat aantoonde hoeveel belang KNX Association hecht aan zijn product en de fabrikant-onafhankelijke standaardtool voor woning- en gebouwcontrole. Er werd een internationaal onderzoek gevoerd om deze nieuwe gebruikersinterface te optimaliseren. Niet enkel KNX professionals, maar ook beginners met weinig of geen KNX-kennis werden geconsulteerd. Systeemintegratoren met ervaring in ETS3 kregen de kans om de nieuwe functies uit te proberen en konden tegelijkertijd feedback geven, gebaseerd op hun gebruikelijke ervaringen. De tests met de beginners werden gevoerd om te bepalen hoe intuïtief de geherstructureerde work flows werkelijk zijn. In workshops wereldwijd hebben professionals en beginners de

tool getest op bruikbaarheid voor het beheren van projecten, rekening houdend met snelle handling en veeleisend onderhoud. Het resultaat van al dit onderzoekswerk is een state-of-the-art tool die aan de behoeften van de moderne woning- en gebouwcontrole-technologie voldoet.

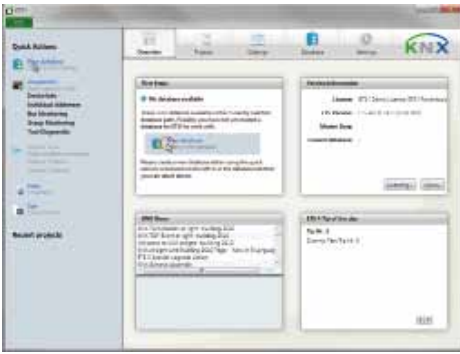
Sterk visuele interface

De nieuwe gebruikersinterface van de tool heeft een up-to-date, zeer visueel ontwerp. Een nieuwe functie is bijvoorbeeld een overzichtspagina waar gebruikers projecten kunnen bekijken en bovendien ook

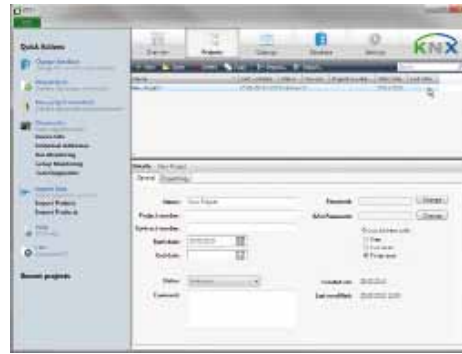
toegang hebben tot andere info zoals KNX nieuws en de huidige ETS4 configuratie. Het projectadministratiebeeld, waar de projectdata en eigenschappen weergegeven worden, is een stuk duidelijker dan bij zijn voorganger. De selectieve lijsten voor het openen van databanken, projecten, het importeren van data en het bekijken van recent geopende projecten zijn, samen met de centrale toolbar, zeer nuttige functies. Aanvankelijk zullen ETS-gebruikers misschien, tijdens het werken aan een project, het oude overzicht missen, omdat dit niet langer is opgedeeld in drie delen, namelijk topologie-overzicht, groepadressenoverzicht en gebouwoverzicht. Professionals zullen echter snel de vereenvoudigde navigatie en het uitgebreide overzicht van het “eenvensteroverzicht” appreciëren. Dit omdat door het integreren verschillende systeemoverzichten in 1 venster, cruciale informatie steeds zichtbaar is, zonder het inschakelen van extra menu's. In het topologie-overzicht bijvoorbeeld is er slechts één muisklik via het lijn- en busdeelnemermenu nodig om op een snelle en eenvoudige manier de communicatie-objecten, gegevens van de busdeelnemer en commentaren te bereiken. Belangrijke informatie kan steeds worden opgevraagd via een sidebar. Er is ook een



Litmus test – hoe goed voldoet het aan de verwachtingen? KNX professionals testen ETS4 met hun eigen projecten.



De overzichtspagina geeft snel toegang tot informatie via 4 vensters en een quick link menu



Duidelijk gestructureerde projectadministratieoverzicht met informatie over projecten, hun eigenschappen en andere gegevens.

speciaal favorietenvenster dat gepersonaliseerd kan worden om zo snel klantspecifieke elementen op te vragen zoals voorafgeconfigureerde busdeelnemers of volledige lijnen.

Intuïtief

Nog een voordeel van de nieuwe ETS4 gebruikersinterface is de “guided workflow” een stapsgewijze tutorial voor het aanmaken van busconfiguraties. Vooral de helpfuncties per onderwerp en de mogelijkheid om acties ongedaan te maken of te herhalen zijn zeer handig. Op elk moment kunnen systeemcontroles uitgevoerd worden, zodat mogelijke configuratiefouten snel en tijdig opgespoord kunnen worden. De sleepfuncties voor bijvoorbeeld groepsadressen toe te wijzen, maakt werken met

ETS4 nog intuïtiever. Dankzij de vrij configureerbare overzichten (dynamische mappen) kunnen professionals zelf hun eigen interfaces samenstellen om zo hun eigen werkwijze te vergemakkelijken.

Performantie

ETS4 reduceert de verwerkingstijd aanzienlijk. Snellere downloads, efficiënte productzoekers, gemakkelijke toegang tot de parameters van busdeelnemers, duidelijke presentatie van de parameterinstellingen, topologie in een boomstructuur en uitgebreide zoekfuncties zorgen voor een effectieve planning en parametrisatie. Programmatieprocessen lopen op de achtergrond zodat de gebruiker verder kan werken in de gebruikersinterface, wat dus kostbare tijd bespaart. ETS4

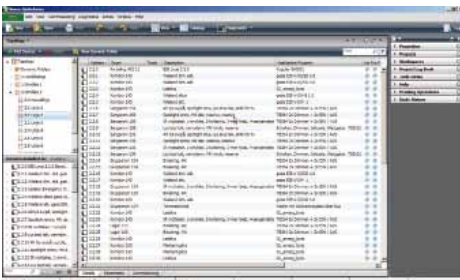
biedt een aantal zeer nuttige functies voor het designen, inbedrijfstellen en onderhouden van KNX-installaties op een snellere, meer betrouwbare en zuinigere manier. Een goed voorbeeld hiervan is de “duplicatiemethode”, die de parametrisatietask voor specifieke kamers en lijnen zeer effectief maakt. “Zoek en vervang” is een andere praktische functie. Dit zorgt voor een eenvoudige uitwisseling van gelijkaardige busdeelnemers, snellere foutcorrectie en applicatiewijzigingen. Plannen wordt ook eenvoudiger dankzij de wizard voor projectdiagnose. Planfouten zoals lijnkoppelaars overslaan, ongebruikte groepadressen en niet-geladen applicaties worden gemarkeerd om de aandacht van de gebruiker te trekken.

Meer transparantie

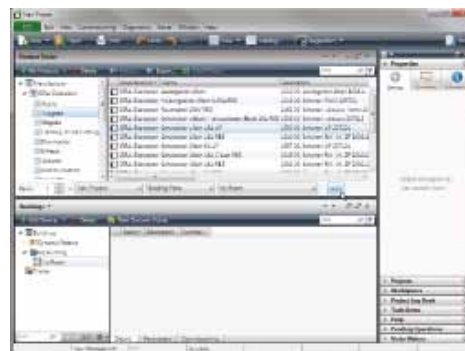
De nieuwe projecttraceringfunctie helpt bij uitgebreid parametrisatiewerk, wat vaak door verschillende gebruikers uitgevoerd wordt. Deze functie logt alle informatie over: veranderingen in parameters en adressen, alle imports en exports, enz. Al deze gebeurtenissen worden in een projectdatabank opgeslagen met een tijdmarkering en de gegevens van een gebruiker. De “futures” functie is handig voor coördinatie en programmatie. De “record” functie kan dan weer elke toegang traceren op gelijk welk moment. De nieuwe functie “projectvergelijking” traceert (als bewijs) elke verandering sinds de laatste projectsessie, bijvoorbeeld voor derden. In dit geval vergelijkt de software de opgeslagen data in de ETS database met de (live) data van het huidige KNX-systeem. Dit is een ideale manier om inconsistenties op te sporen en helpt bij garantieclaims. De functie “lange-termijnrecording” is nog een nieuwe functie ontworpen om te voldoen aan de toenemende vraag voor optimalisering, reparatie en reverse engineering. Dit omdat meer KNX-systemen achterhaald geraken en onderhoud nodig hebben. Deze handige functie geeft onderhoudstechniekers gedetailleerde informatie over bijvoorbeeld telegramverkeer in het systeem, busbelasting, timing, enz.

De flexibiliteit van XML

Software is enkel goed als het technisch up-to-date is. KNX Association heeft er daarom voor gezorgd dat de nieuwe tool gebaseerd is op de nieuwste technologieën, normen en operatiesystemen. Om aan toekomstige vereisten te kunnen voldoen gebruikt ETS4 datauitwisselingsformaten. Dankzij XML wordt een platformafhankelijke universele standaard gegarandeerd. Visualisatie-experts hebben toegang tot alle KNX-gerelateerde



Uitgebreide display met eigenschappen van busdeelnemers en communicatieobjecten in het topologie-overzicht, inclusief systeem informatie en sidebar



Duidelijk overzicht van de busdeelnemers in de “productzoeker” met zoekfunctie en snelle toegang tot de fabrikanten, door de gebruiker geconfigureerde producten (boven) en projecten en projectgebieden voor invoegen (onderaan).



Tijdens het verwerken van een project, geeft de vrij te plaatsen sidebar informatie over de eigenschappen van het product, inclusief fysiek adres, enz.

informatie in tekstformaat, naast de algemene ETS-data. Het nieuwe ETS4 datauitwisselingsformaat kan geopend en weergegeven worden in elke teksteditor of web browser.



ETS4 workshop in Stockholm (Zweden)

De gestandaardiseerde open interface laat de integratie van verschillende apps toe en biedt dus meer uitbreidingsmogelijkheden van de ETS functies.

Online updates

Een van de eerste taken van ETS4 is uiteraard de set-up, de licentie en het installeren van online updates. Ook deze taken werden geoptimaliseerd ten opzichte van vorige versies van de software. De online updates garanderen dat ETS steeds up-to-date blijft. ETS4 erft dit mechanisme van andere tools. Het informeert gebruikers over updates en bugcorrecties meteen als deze beschikbaar zijn. Gebruikers kunnen uiteraard zelf beslissen of ze al dan niet de voorgestelde update wensen te downloaden en installeren. ETS4 kan parallel met ETS3 geïnstalleerd worden. De twee versies werken onafhankelijk van elkaar. Het

zal natuurlijk ook mogelijk zijn om ETS3 rechtstreeks naar ETS4 up te graden.

De KNX-wereld vereenvoudigd

De nieuwe ETS4 zal electriciens, planners en systeemin-tegratoren nog meer bekwaam maken op het gebied van woning- en gebouwautomatisering. Dit laat hen toe KNX-installaties op een zuinige manier te implementeren en het onderhoud van klantsystemen te optimaliseren. De tool biedt verscheidene technische



Verbeteringen in het design van de nieuwe gebruikersinterface:

- Modern design
- Duidelijke voorstelling
- Stapsgewijze wizards
- Contextgevoelige helpfuncties
- Intuïtieve sleepfunctie voor het linken van objecten
- Efficiëntere toegang tot de parameters van de busdeelnemers

Functies die de projectverwerking optimaliseren:

- Projectvergelijking om bestaande KNX-installaties na te kijken
- Uitgebreide kopieerfunctie voor een efficiënt project design
- Lange-termijnrecording voor onderhoud en troubleshooting
- Project- en tooldiagnose voor een betrouwbaar project design
- Actietracering van een project
- Zoek en vervangfunctie voor snelle uitwisseling en nog veel meer.

functies om met deze taken te helpen. Gebruikers met weinig of geen ervaring in KNX zullen het overzichtelijke design van de gebruikersinterface snel weten te appreciëren. De intuïtieve interface verzekert een eenvoudige toegang tot de wereld van KNX en hierdoor zal het aantal KNX-gebruikers verder toenemen. De nieuwe ETS4 werd in de goede richting gestuurd door tests door professionals in internationale workshops.

Statements ETS gebruikers



“Eerst was ik sceptisch over het nieuwe design van ETS4, maar ik vond snel mijn weg. Het is duidelijk gestructureerd en tegen het einde van de workshop voelde ETS4 even vertrouwd aan als ETS3.” (Mats Nordahl, KNX User Club Sweden)



“We werken vaak als een team aan projecten. We appreciëren dat ETS4 de mogelijkheid biedt snel gegevens en databanken uit te wisselen tussen notebooks, servers en PCs. Dit maakt samenwerking een stuk gemakkelijker.” (Helmut Lintschinger, KNX Professionals, Duitsland)



“De algemene performantie is nu sneller. Op de manier dat aparte stappen bijvoorbeeld werden gecombineerd en dankzij meervoudige kopieer- en duplicatiefuncties van gehele structuren gaat het reproduceren en hergebruiken van producten, lijnen en beschrijvingen zeer snel.” (Iain Gordon, KNX UK)



“ETS4 geeft een zeer professionele eerste indruk. Dankzij de duidelijk gestructureerde interface vinden zelfs nieuwe gebruikers snel hun weg.” (Peter Smits, KNX Professionals, Nederland)